

Warszawa, 2014-08-29

KONIUNKTURA GOSPODARCZA

w sierpniu 2014 r.

opinie formułowane przez jednostki, których siedziba znajduje się
w WOJEWÓDZTWIE PODKARPACKIM

Przedsiębiorstwa z siedzibą w województwie podkarpackim ogólny klimat koniunktury w **przetwórstwie przemysłowym** oceniają w sierpniu pozytywnie, choć gorzej niż w lipcu. Portfel zamówień i produkcja rosną wolniej niż przed miesiącem. Prognozy w tym zakresie są mniej korzystne od przewidywań formułowanych w lipcu. Sytuacja finansowa oceniana jest pesymistycznie, gorzej niż w ubiegłym miesiącu, jej pozytywne prognozy są nieco ostrożniejsze od zgłaszanych w lipcu. Przedsiębiorcy planują wzrost zatrudnienia. Ceny wyrobów przemysłowych mogą spadać nieco szybciej niż zapowiedziano w lipcu.

Ogólny klimat koniunktury w **budownictwie** oceniany jest w sierpniu negatywnie, podobnie jak w lipcu. Diagnozy produkcji budowlano-montażowej oraz sytuacji finansowej są bardziej niekorzystne niż przed miesiącem. Bieżące pozytywne oceny portfela zamówień utrzymują się na poziomie z lipca. Mimo niekorzystnych przewidywań dotyczących portfela zamówień, prognozy produkcji budowlano-montażowej są nadal optymistyczne. Utrzymują się niekorzystne przewidywania dotyczące sytuacji finansowej. Redukcje zatrudnienia mogą być zbliżone do planowanych w ubiegłym miesiącu. Ceny robót budowlano-montażowych mogą spadać nieco szybciej niż oczekiwano w lipcu.

Ogólny klimat koniunktury w **handlu hurtowym** w sierpniu oceniany jest bardziej optymistycznie niż w lipcu. Diagnozy i prognozy sprzedaży oraz oceny bieżącej sytuacji finansowej są korzystne, lepsze od zgłaszanych przed miesiącem. Przewidywania dotyczące sytuacji finansowej są również pozytywne, choć ostrożniejsze od formułowanych w lipcu. W najbliższych trzech miesiącach planowany jest mniejszy niż przed miesiącem wzrost zatrudnienia. Przedsiębiorstwa zapowiadają, iż ceny będą rosnąć nieznacznie, w tempie zbliżonym do oczekiwanego w lipcu.

Ogólny klimat koniunktury w **handlu detalicznym** oceniany jest nieco bardziej niekorzystnie niż przed miesiącem. Diagnozy i prognozy sprzedaży oraz przewidywania dotyczące sytuacji finansowej są pesymistyczne, gorsze od zgłaszanych w lipcu. Oceny bieżącej sytuacji finansowej są mniej negatywne niż miesiąc wcześniej. Zatrudnienie może być nadal ograniczane. Przedsiębiorcy przewidują, iż ceny towarów będą rosły w tempie zbliżonym do oczekiwanego w lipcu.

Dyrektorzy firm z sekcji **informacja i komunikacja** oceniają w sierpniu koniunkturę podobnie jak przed rokiem i bardziej optymistycznie niż przed miesiącem. Oceny koniunktury zgłaszane przez firmy z sekcji **działalność związana z zakwaterowaniem i usługami gastronomicznymi** są mniej korzystne od formułowanych w lipcu bieżącego i sierpniu ubiegłego roku. Kierujący jednostkami z sekcji **transport i gospodarka magazynowa** oceniają koniunkturę bardziej pesymistycznie niż przed miesiącem i przed rokiem.

W **przetwórstwie przemysłowym** badaniem objęte są podmioty o liczbie pracujących 10 i więcej osób. W pozostałych badaniach (**budownictwo, handel hurtowy i detaliczny, usługi**) uczestniczą również podmioty o liczbie pracujących do 9 osób.

Przetwórstwo przemysłowe — sekcja C; **Budownictwo** — sekcja F; **Handel hurtowy** — dział 46; **Handel detaliczny** — działy 45 i 47

Usługi — sekcje: H — Transport i gospodarka magazynowa, I — Działalność związana z zakwaterowaniem i usługami gastronomicznymi, J — Informacja i komunikacja, K — Działalność finansowa i ubezpieczeniowa, L — Działalność związana z obsługą rynku nieruchomości, M — Działalność profesjonalna, naukowa i techniczna, N — Działalność w zakresie usług administrowania i działalność wspierająca, P — Edukacja, Q — Opieka zdrowotna i pomoc społeczna, R — Działalność związana z kulturą, rozrywką i rekreacją, S — Pozostała działalność usługowa

Opracowanie:

Departament Przedsiębiorstw

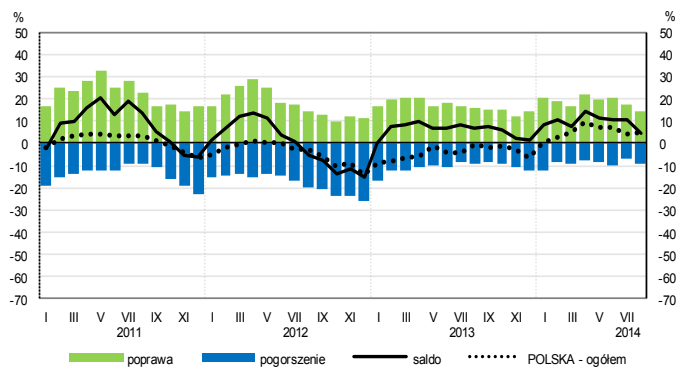
Kontakt w sprawach merytorycznych:

Hanna Sękowska tel. 22 608 36 51, Magdalena Świącka tel. 22 608 35 50, Olga Gaca tel. 22 608 36 51,

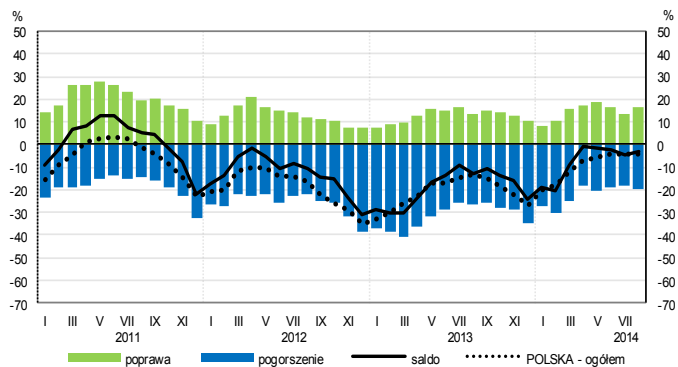
Hubert Stefaniak tel. 22 608 35 50, Łukasz Gontarz tel. 22 608 36 51.

OGÓLNY KLIMAT KONIUNKTURY WEDŁUG SEKCJI / DZIAŁÓW PKD

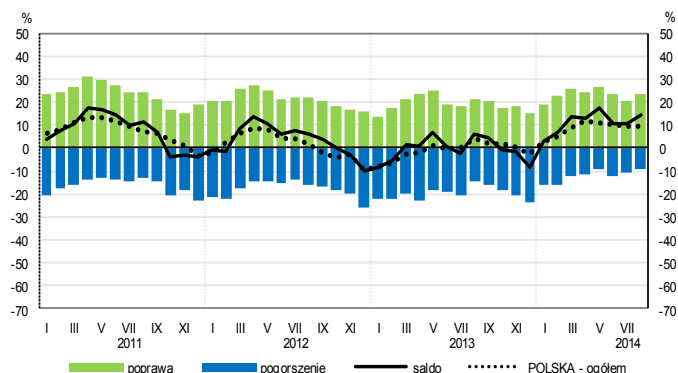
Przetwórstwo przemysłowe (sekcja C)



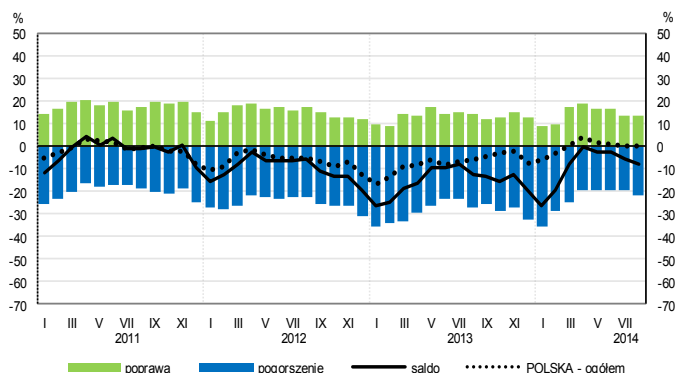
Budownictwo (sekcja F)



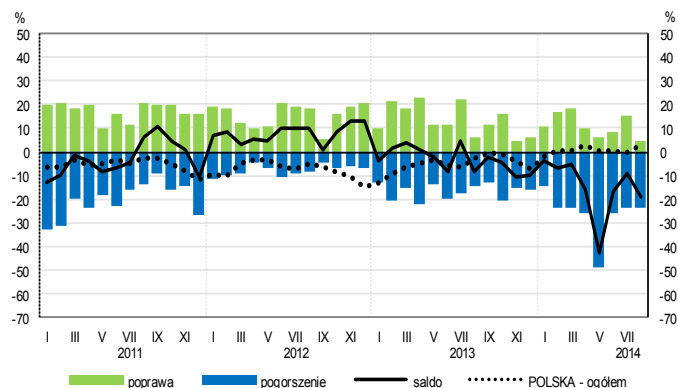
Handel hurtowy (dział 46)



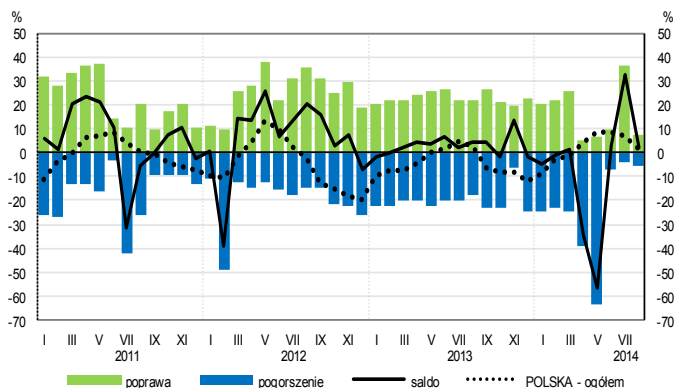
Handel detaliczny (dział 45+47)



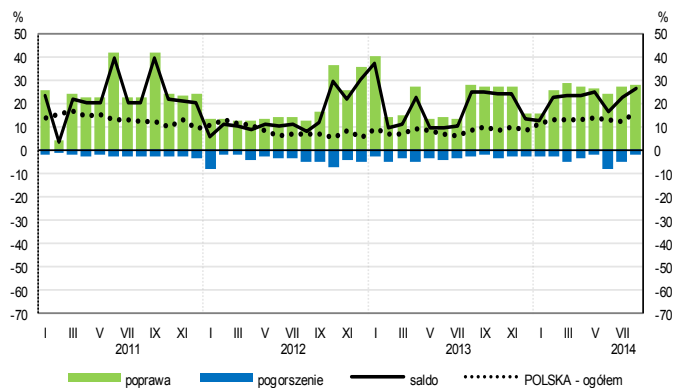
Transport i gospodarka magazynowa (sekcja H)



Zakwaterowanie i gastronomia (sekcja I)

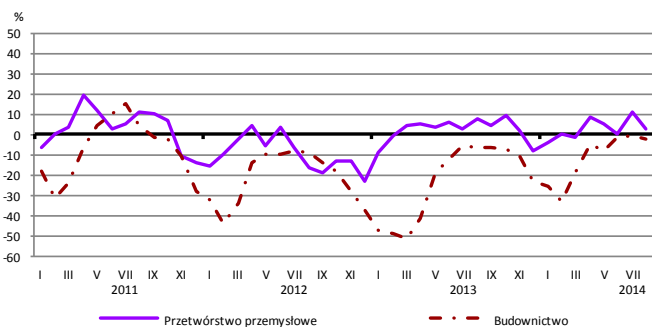


Informacja i komunikacja (sekcja J)

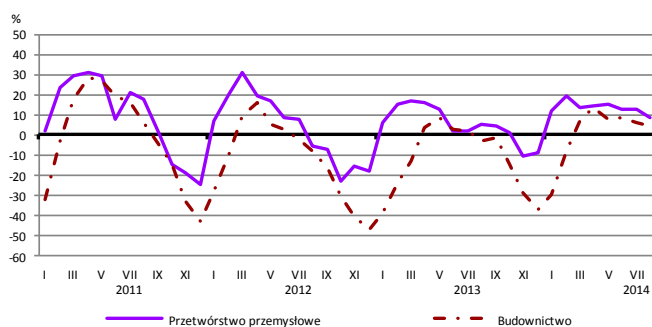


WYBRANE WSKAŹNIKI WEDŁUG SEKCJI / DZIAŁÓW PKD

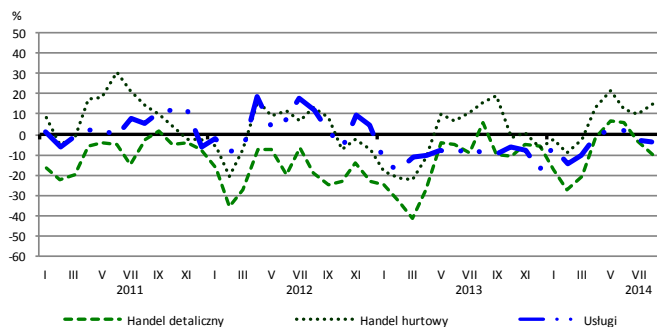
Bieżąca produkcja



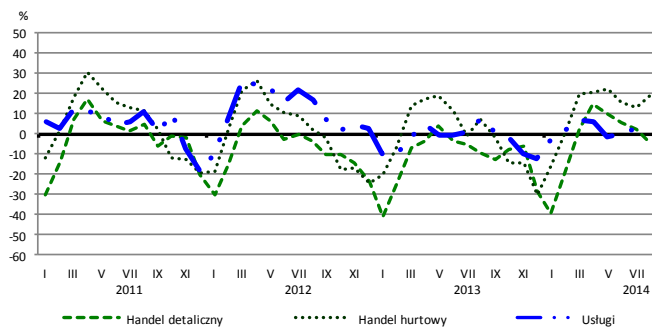
Przewidywana produkcja



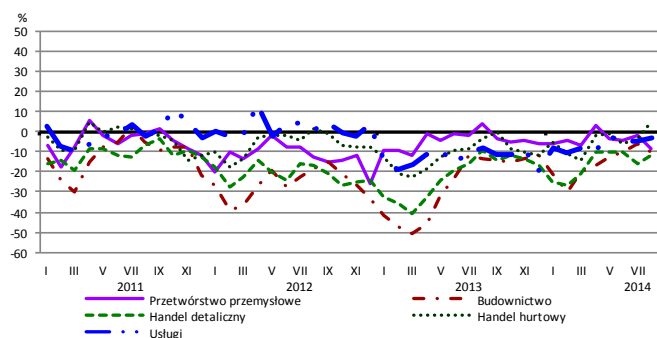
Bieżąca sprzedaż



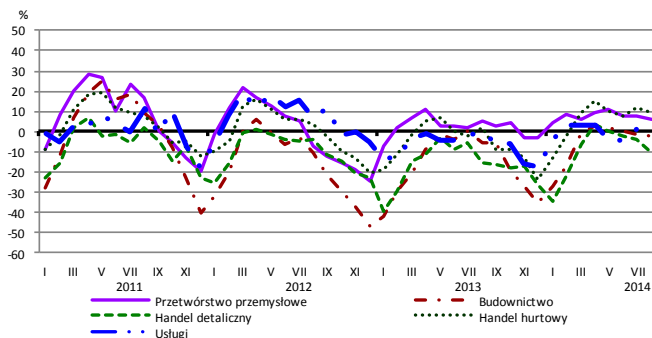
Przewidywana sprzedaż



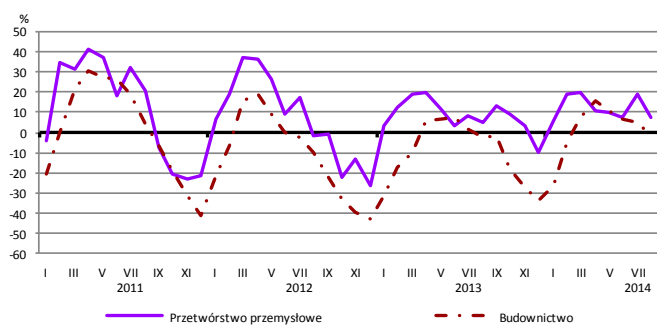
Bieżąca sytuacja finansowa



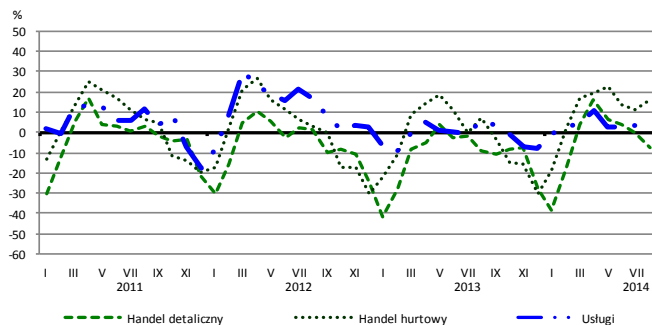
Przewidywana sytuacja finansowa



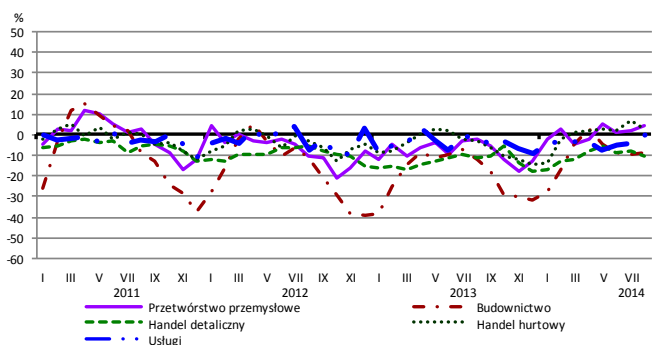
Przewidywany portfel zamówień na rynku krajowym



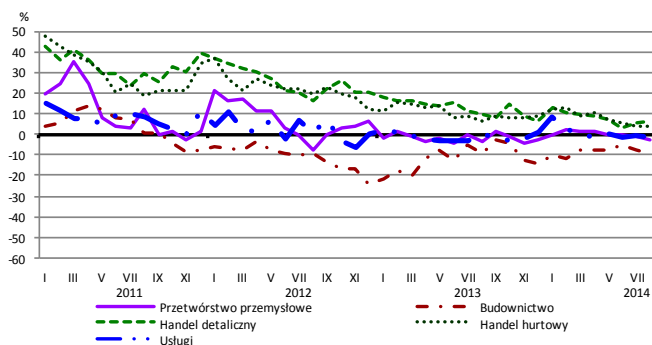
Przewidywany popyt



Przewidywane zatrudnienie

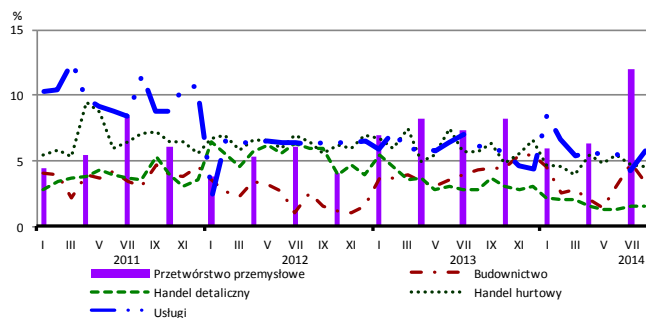


Przewidywane ceny

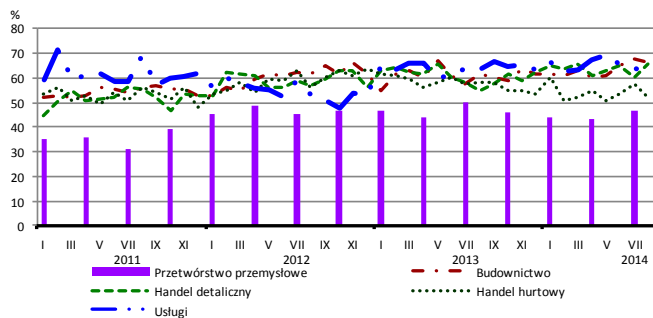


BARIERY DZIAŁALNOŚCI GOSPODARCZEJ

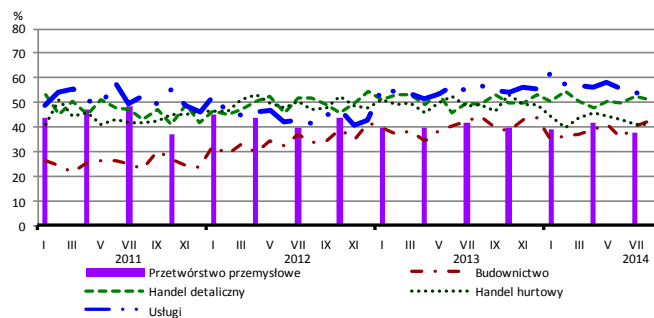
Brak barier



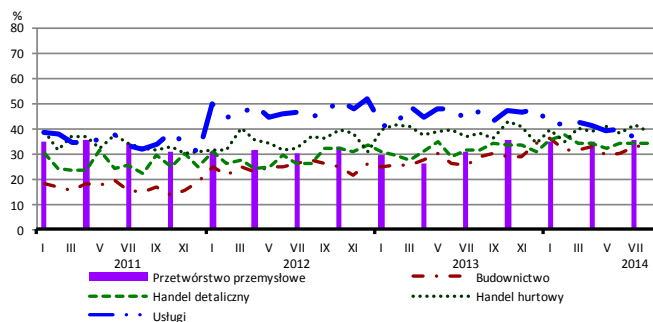
Koszty zatrudnienia



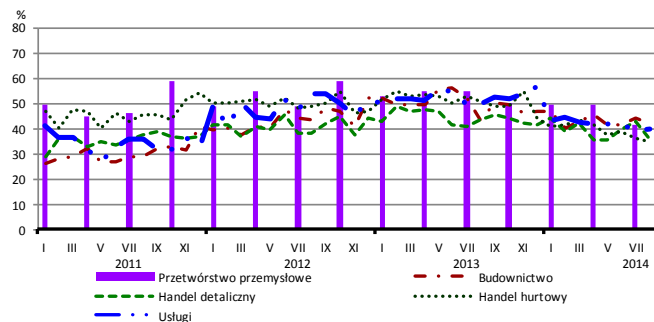
Wysokie obciążenia na rzecz budżetu



Niejasne i niespójne przepisy prawne



Niepewność ogólnej sytuacji gospodarczej



Największy odsetek przedsiębiorców **nieodczuwających żadnych barier w prowadzeniu bieżącej działalności gospodarczej** w sierpniu br. jest odnotowany w jednostkach prowadzących działalność z zakresu usług (5,8%), w dalszej kolejności – handlu hurtowego (4,6%), budownictwa (3,4%), handlu detalicznego (1,6%).

Największe trudności napotykane przez przedsiębiorstwa **budowlano-montażowe** zgłaszające bariery związane są z konkurencją na rynku (68% w sierpniu br., 62% w analogicznym miesiącu ub. r. – jest to bariera, której znaczenie w skali roku wzrosło w największym stopniu) oraz kosztami zatrudnienia (66% w sierpniu br., 62% przed rokiem). W porównaniu z sierpniem 2013 r. w największym stopniu spadło znaczenie bariery związanej z niedostatecznym popytem (z 56% do 39%).

Podmioty prowadzące działalność w zakresie **handlu hurtowego** najczęściej wskazują trudności związane z konkurencją na rynku (barierę tę sygnalizuje 62% przedsiębiorstw w sierpniu br., 61% w analogicznym miesiącu ub. r.) oraz kosztami zatrudnienia (52% w sierpniu br., 58% przed rokiem). W ujęciu rocznym najbardziej spadło znaczenie barier związanych z niepewnością ogólnej sytuacji gospodarczej (z 51% do 35%) oraz wysokimi obciążeniami na rzecz budżetu (z 49% do 41%).

Przedsiębiorcy prowadzący działalność z zakresu **handlu detalicznego** najbardziej odczuwają bariery związane z konkurencją na rynku (barierę tę sygnalizuje w sierpniu br. 66% przedsiębiorstw, 63% w analogicznym miesiącu ub. r.) oraz kosztami zatrudnienia (65% w sierpniu br., 55% przed rokiem – jest to bariera, której znaczenie w skali roku wzrosło w największym stopniu). W ujęciu rocznym najbardziej spadło znaczenie barier związanych z wysokimi odsetkami bankowymi (z 28% do 20%) i niepewnością ogólnej sytuacji gospodarczej (z 44% do 36%).

Największe trudności wskazywane przez firmy **usługowe** zgłaszające bariery związane są z kosztami zatrudnienia (63% w sierpniu bieżącego i ubiegłego roku). W skali roku w największym stopniu zmniejszyła się uciążliwość barier związanych z niejasnymi i niespójnymi przepisami prawnymi (z 47% do 36%) oraz niepewnością ogólnej sytuacji gospodarczej (z 49% do 40%).

Departament Przedsiębiorstw GUS, Al. Niepodległości 208, 00-925 Warszawa, tel. (22) 608 36 51

Wyniki badania koniunktury w przemyśle, budownictwie, handlu i usługach można znaleźć na stronie GUS

<http://stat.gov.pl/obszary-tematyczne/koniunktura/koniunktury/koniunktura-w-przemysle-budownictwie-handlu-i-uslugach-2000-2014,4,8.html>

Zeszyt Metodologiczny „Badanie koniunktury gospodarczej GUS”, 2014

http://stat.gov.pl/download/gfx/portalinformacyjny/pl/defaultaktualnosci/5516/5/5/1/badanie_koniunktury_gospodarczej_2014_05_22.pdf