

PODMIOTY GOSPODARKI NARODOWEJ WPISANE DO REJESTRU REGON W WOJEWÓDZTWIE PODKARPACKIM. STAN NA KONIEC 2007 R.

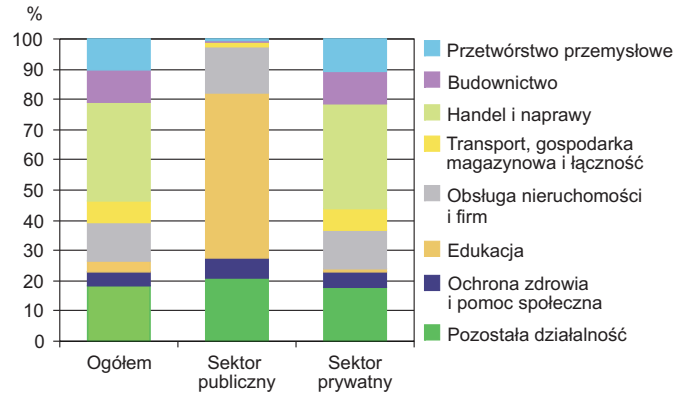
Opracowania
sygnalne

Luty 2008

Krajowy rejestr urzędowy podmiotów gospodarki narodowej, **REGON**, został utworzony na podstawie Ustawy z dnia 29 czerwca 1995 r. o statystyce publicznej (DzU nr 88, poz. 439, z późniejszymi zmianami). Szczegółowe zasady prowadzenia i aktualizacji rejestru określa rozporządzenie Rady Ministrów z dnia 27 lipca 1999 r. w sprawie sposobu i metodologii prowadzenia i aktualizacji rejestru podmiotów gospodarki narodowej (DzU nr 69, poz. 76 z późniejszymi zmianami).

REGON wpisane były również 10274 spółki cywilne, 6413 spółek handlowych (w tym: 239 spółek akcyjnych, 4850 spółek z ograniczoną odpowiedzialnością, 87 spółek partnerskich, 1183 spółki jawne), 4884 stowarzyszenia i organizacje społeczne, 1973 wspólnoty mieszkaniowe, 779 spółdzielni oraz 205 fundacji.

PODMIOTY GOSPODARKI NARODOWEJ WEDŁUG SEKTORÓW WŁASNOŚCI ORAZ RODZAJÓW DZIAŁALNOŚCI W 2007 R.



Obowiązkowi wpisu do rejestru podlegają:

- ✓ osoby prawne, np.: spółki akcyjne, spółki z o.o., spółdzielnie,
- ✓ jednostki organizacyjne niemające osobowości prawnej, np.: spółki cywilne, komandytowe, jawne, wspólnoty mieszkaniowe,
- ✓ osoby fizyczne prowadzące działalność gospodarczą, a także prowadzące indywidualne gospodarstwa rolne,
- ✓ jednostki lokalne (zakłady, oddziały, filie) ww. podmiotów.

W końcu 2007 r. rejestr liczył 142,1 tys. podmiotów z terenu województwa podkarpackiego (bez osób prowadzących gospodarstwa indywidualne w rolnictwie), tj. o 14,7% więcej niż w 1999 r. Podmioty z Podkarpacia stanowiły ok. 4% ogółu podmiotów zarejestrowanych w Polsce.

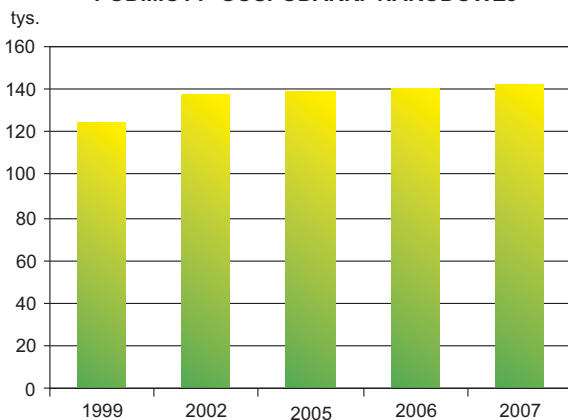
Zgłoszenia do rejestru REGON

Wpis do rejestru oraz zmianę w opisie cech należy zgłaszać na formularzu **RG-1** – wniosek o **wpis** do krajowego rejestru urzędowego podmiotów gospodarki narodowej lub o **zmianę** cech objętych wpisem.

Skreślenie z rejestru podmiotów następuje na podstawie wniosku podmiotu wpisanego do rejestru, składanego na formularzu **RG-2** – wniosek o **skreślenie** podmiotu z krajowego rejestru urzędowego podmiotów gospodarki narodowej.

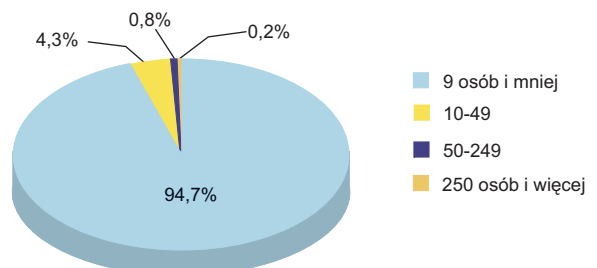
Podmiot ma obowiązek w terminie 14 dni od dnia zaistnienia okoliczności uzasadniających wpis, zmianę lub skreślenie – złożyć stosowny wniosek.

PODMIOTY GOSPODARKI NARODOWEJ



Zdecydowana większość podmiotów (135,9 tys., tj. 95,7%) znajduje się w **sektorze prywatnym**. Wśród podmiotów sektora prywatnego 80,6% (109,5 tys.) stanowiły osoby fizyczne prowadzące działalność gospodarczą, głównie handlową – 35,7%, usługową w zakresie obsługi nieruchomości i firm – 12,9%, budowlaną – 12,2%. Prawie 3/4 osób fizycznych prowadzących działalność gospodarczą stanowiły podmioty jednoosobowe. Do rejestru

STRUKTURA PODMIOTÓW W REJESTRZE REGON WEDŁUG LICZBY PRACUJĄCYCH W 2007 R.



**Spółki handlowe według form prawnych
w latach 1999-2007**

Lata	Ogółem	Spółki kapitałowe	Spółki osobowe
1999	3176	3145	31
2000	3561	3529	32
2001	4219	3883	336
2002	4902	4073	829
2003	5298	4312	986
2004	5567	4505	1062
2005	5822	4680	1142
2006	6062	4864	1198
2007	6413	5089	1324

Wśród spółek handlowych 79,4% stanowiły spółki kapitałowe, a 20,6% spółki osobowe. W porównaniu z rokiem 1999 liczba spółek handlowych zwiększyła się o 101,9%, przy czym liczba spółek kapitałowych wzrosła o 61,8%, a osobowych – ponad 42-krotnie. Wzrosła również liczba spółek handlowych z kapitałem zagranicznym z 501 w 1999 r. do 824 w 2007 r., tj. o 64,5%.

Podmioty sektora publicznego (6,1 tys.) stanowiły w rejestrze 4,3%. W końcu 2007 r. w województwie istniało 6 przedsiębiorstw państwowych, tj. o 3 mniej niż przed rokiem i o 85 mniej niż w 1999 r.

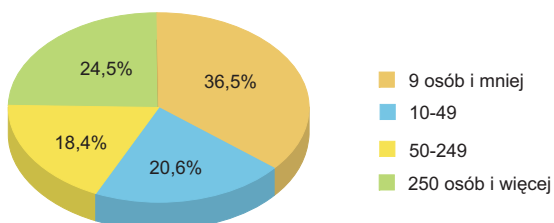
Udostępnianie danych z rejestru REGON

Krajowy rejestr urzędowy podmiotów gospodarki narodowej zgodnie z Ustawą o statystyce publicznej jest jawny, czyli podlega udostępnianiu, z wyjątkiem cech: liczba pracujących (zatrudnionych), numer ewidencyjny PESEL oraz adres zamieszkania osoby fizycznej prowadzącej działalność gospodarczą.

Urząd Statystyczny w Rzeszowie udostępnia odpłatnie informacje o podmiotach z terenu województwa podkarpackiego w formie:

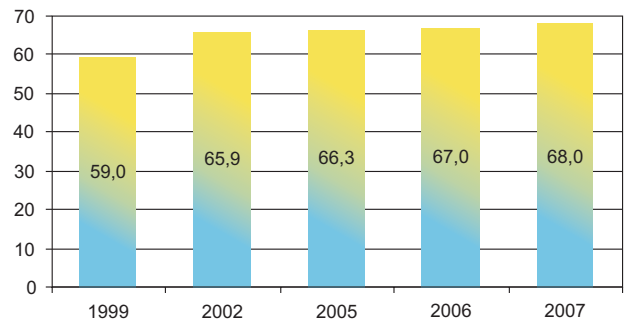
- ✓ wykazów zarejestrowanych podmiotów (w formie bazy danych lub wydruku) wyselekcjonowanych według indywidualnego zamówienia klientów, np.: według rodzaju prowadzonej działalności, lokalizacji, formy prawnej, klasy wielkości;
- ✓ wyciągów z rejestru (w formie pisma lub wydruku komputerowego) dotyczących wskazanych podmiotów, o których klient chce uzyskać informacje.

**STRUKTURA PRACUJĄCYCH W PODMIOTACH
WPISANYCH DO REJESTRU REGON
WEDŁUG KLAS WIELKOŚCI W 2007 R.**



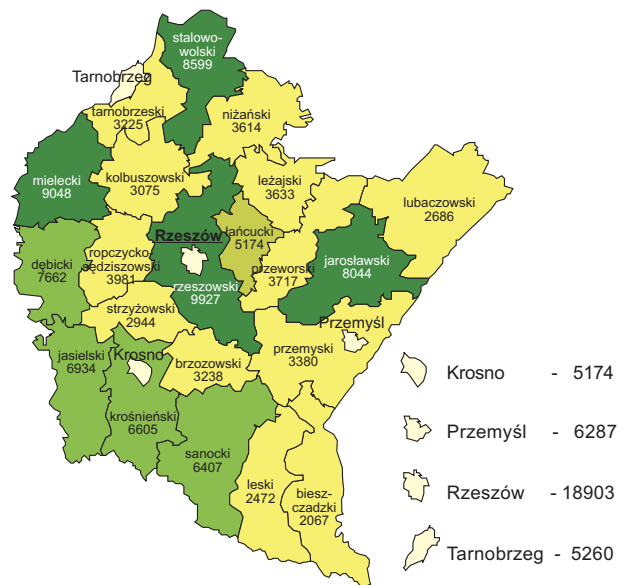
W przeliczeniu na 1000 ludności w województwie przypadało 68 podmiotów (podczas gdy w kraju – ok. 95). Najwięcej podmiotów w przeliczeniu na 1000 ludności zarejestrowanych było w Rzeszowie (113), Krośnie (109), Tarnobrzegu (105) i Przemyślu (94), a najmniej w powiatach: lubaczowskim i przeworskim (47), przemyskim i strzyżowskim (48) oraz brzozowskim (50).

PODMIOTY GOSPODARKI NARODOWEJ NA 1000 LUDNOŚCI



Najwięcej podmiotów zarejestrowanych w rejestrze REGON miało siedzibę w Rzeszowie (18,9 tys.) i powiecie rzeszowskim (9,9 tys.), a najmniej w powiatach: bieszczadzkim (2,1 tys.) oraz leskim (2,5 tys.) i lubaczowskim (2,7 tys.).

**PODMIOTY GOSPODARKI NARODOWEJ
WEDŁUG POWIATÓW W 2007 R.**



Kwartalne dane dotyczące stanu podmiotów gospodarki narodowej w rejestrze REGON są zamieszczane w Biuletynie Statystycznym Województwa Podkarpackiego, którego wersja elektroniczna dostępna jest na stronie internetowej US Rzeszów: <http://www.stat.gov.pl/rzesz>

Zamówienia

Zamówienia na udostępnianie danych z rejestru REGON można składać w formie pisemnej na adres:

Urząd Statystyczny w Rzeszowie
35-959 Rzeszów, ul. Jana III Sobieskiego 10 (parter, pok. 1)
faks: 0 17 8535157

Więcej informacji można uzyskać pod numerami telefonów:
0 17 8535210, 17 8535219 (wew. 151, 116)