

Procesy demograficzne a wyzwania rozwoju regionalnego w regionie podkarpackim

Marek Więckowski
Przemysław Śleszyński

Instytut Geografii i Przestrzennego Zagospodarowania PAN



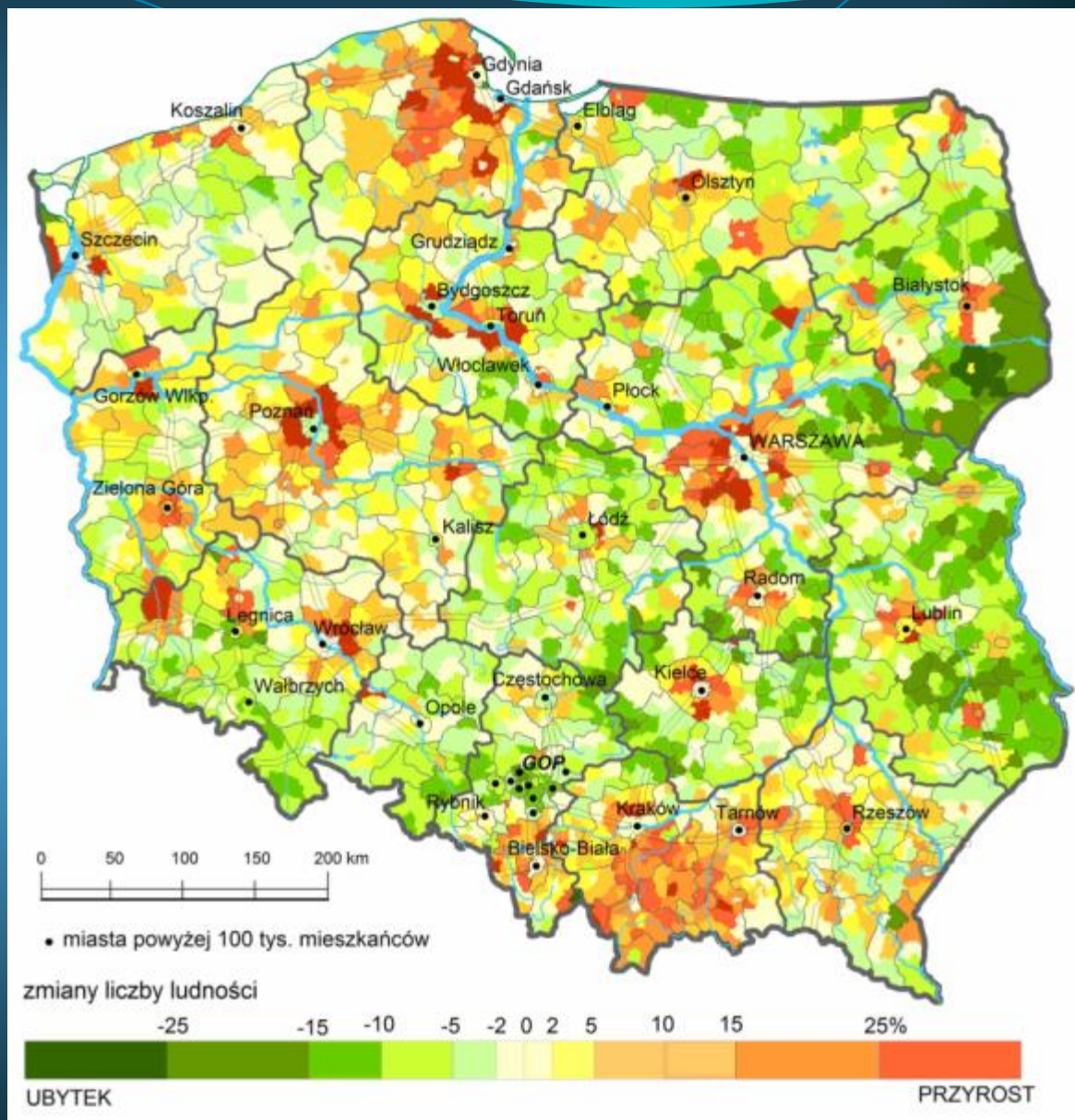
ZAGADNIENIA

1. **Prawidłowości różnicowań przestrzennych i regionalnych**
2. **Rola migracji w kształtowaniu różnicowań demograficzno-przestrzennych**
3. **Ludność a inne zagadnienia społeczno-gospodarcze**
4. **Wnioski**

1. PRAWIDŁOWOŚCI ZRÓŻNICOWAŃ PRZESTRZENNYCH I REGIONALNYCH

GŁÓWNE PROCESY DEMOGRAFICZNE po 1989 roku - UJĘCIE PRZESTRZENNE

- depopulacja głównie peryferyjne położonych obszarów wiejskich przy silnym starzeniu się pozostającej na miejscu ludności;
- koncentracja młodszych i lepiej wykształconych roczników na obszarach metropolitalnych, zwłaszcza miast „wielkiej piątki” (Warszawa, Poznań, Trójmiasto, Wrocław, Kraków);
- wewnętrzna relokacja, w tym dekoncentracja w obrębie obszarów metropolitalnych (suburbanizacja), powodująca narastające zjawisko polaryzacji demograficznej i segregacji społecznej;
- niespotykany dotychczas wzrost roli emigracji zagranicznych, w tym cyrkulacyjnych;
- dodatkowe uwarunkowanie: silny wzrost wielkości i zasięgów mobilności dziennej w postaci dojazdów do pracy, wskutek m.in. powszechności motoryzacji.



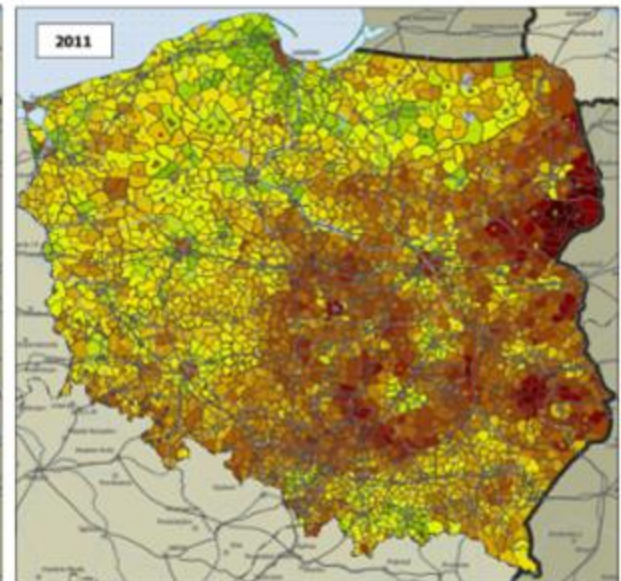
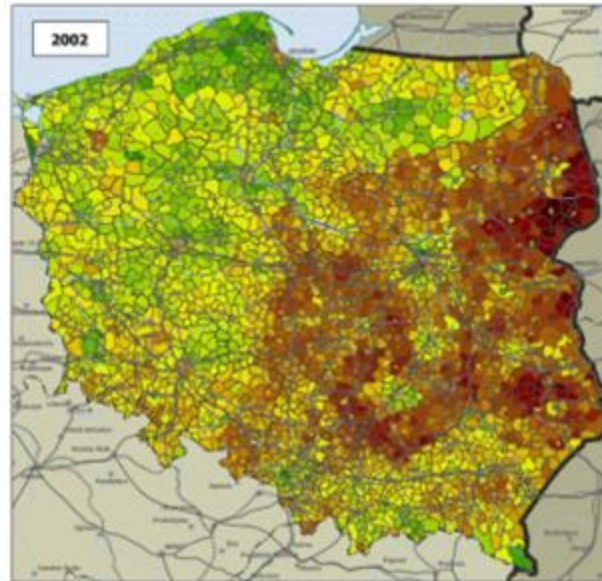
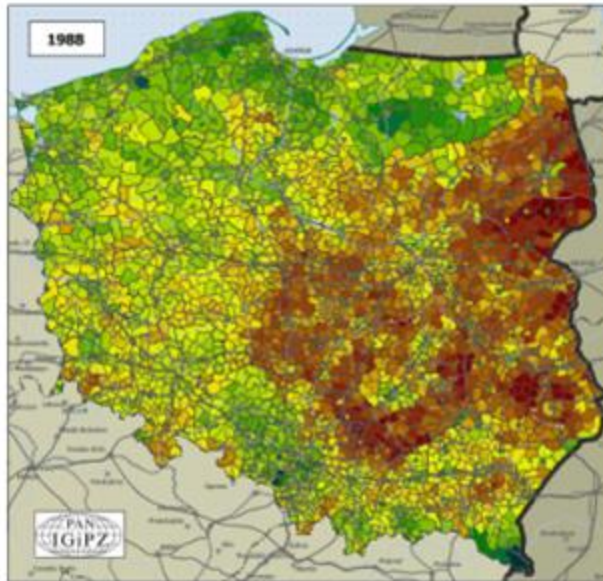
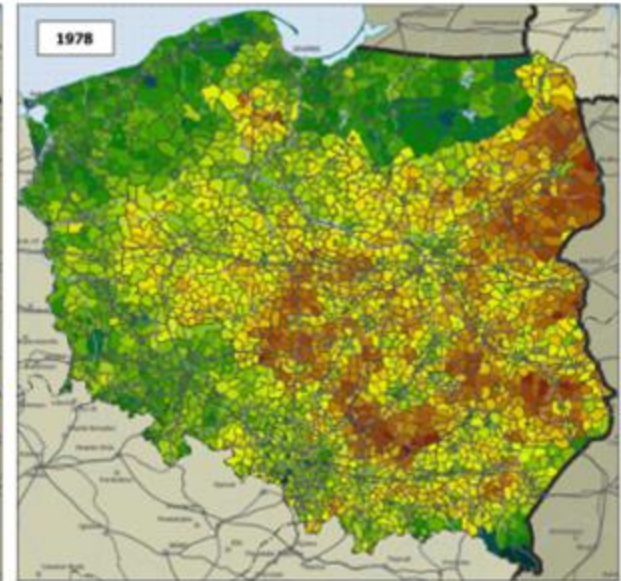
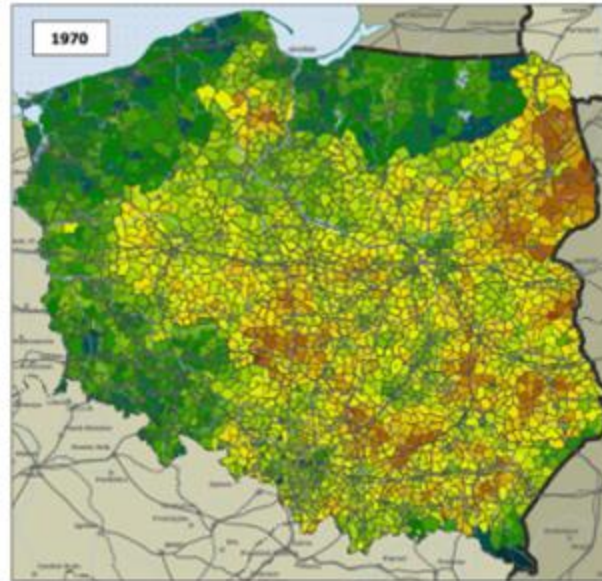
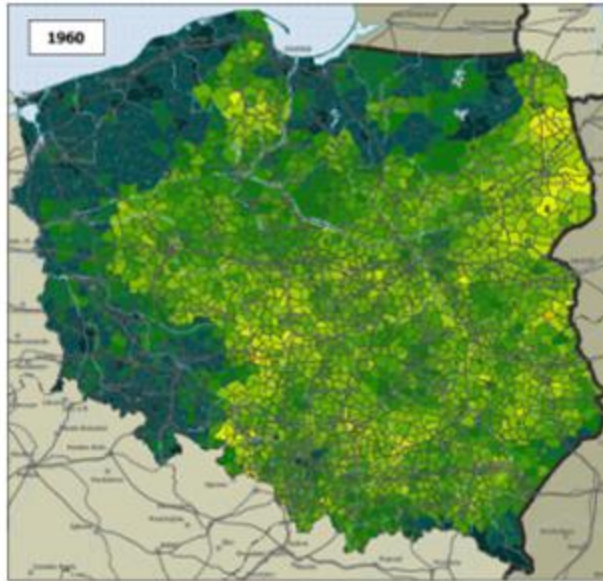
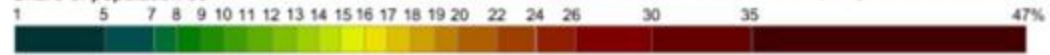
AGEING PROCESSES, 1960-2011

by Przemysław Sleszyński

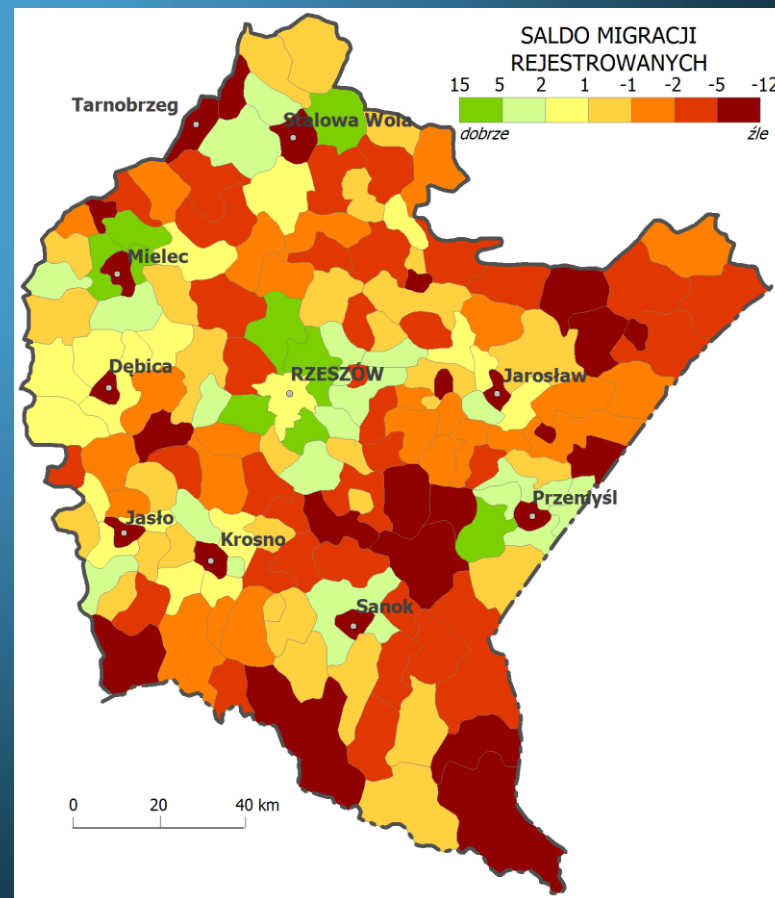
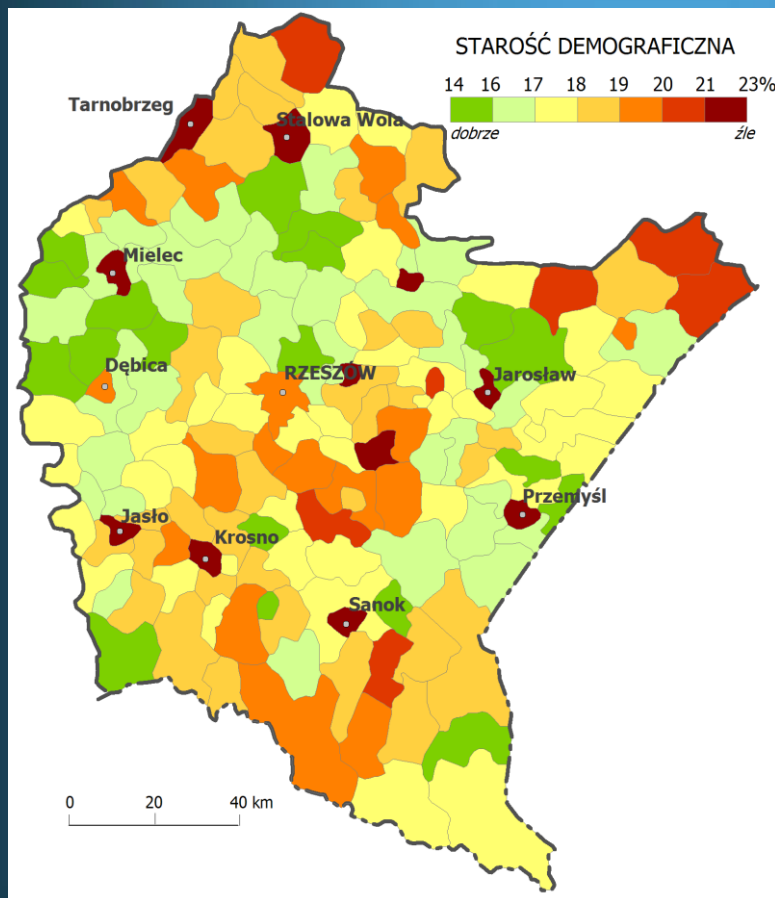
Institute of Geography and Spatial Organization, PAS

Share of population 60+

data converted and shown to the contemporary administrative division



Source: based on unpublished materials from national censuses (1960, 1970, 1978, 1988, 2002, 2011) presented on Congress of Senioral Economy in Warsaw, 6, October, 2015



2. ROLA MIGRACJI W KSZTAŁTOWANIU ZRÓŻNICOWAŃ DEMOGRAFICZNO- PRZESTRZENNYCH, W TYM W PRZYSZŁOŚCI

MIGRACJE ZAGRANICZNE I WEWNĘTRZNE 1945-2017

ODPŁYW WEWNĘTRZNY - NARASTAJĄCA POLARYZACJA MIĘDZY MIASTEM I WSIĄ

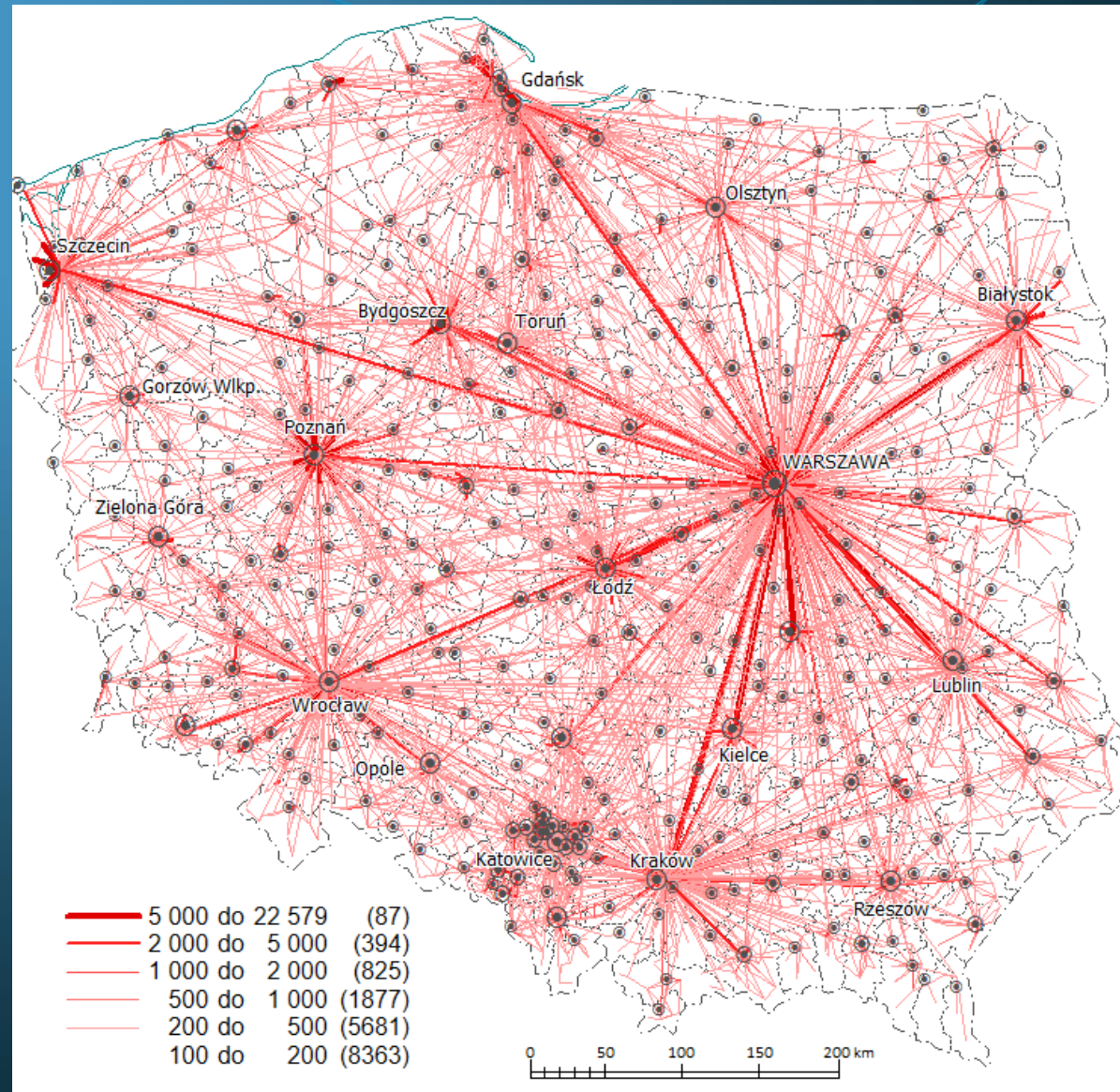
- od zakończenia II wojny światowej - silny odpływ z obszarów wiejskich do miast - przyspieszona urbanizacja i industrializacja (zapóźnienie agrarne),
- odpływ ze wsi nie był równoważony urodzeniami, dla części obszarów nawet po II wojnie światowej w warunkach silnego przyrostu kompensacyjnego.
- od lat 1970. coraz silniejsza depopulacja obszarów wiejskich

ODPŁYW ZAGRANICZNY - KRAJ PERMANENTNIE EMIGRACYJNY

- stale ujemne saldo, łącznie 1950-2015 z Polski wyjechało ok. 4-5 mln osób:
- do 1 mln - 1950-1980 (emigracja do Niemiec - Opolszczyzna, Górny Śląsk, a ponadto do Izraela, USA i Kanady)
- 1,0-1,3 mln - wyjazdy po stanie wojennym (1981-1989),
- 2-3 mln - 1990-2014 (w tym zwłaszcza ok. roku 2000-2007) - pewna część w ruchu wahadłowym - największy "exodus" w historii kraju

PRZEMELDOWANIA W RUCHU WEWNĘTRZNYM 1989-2015

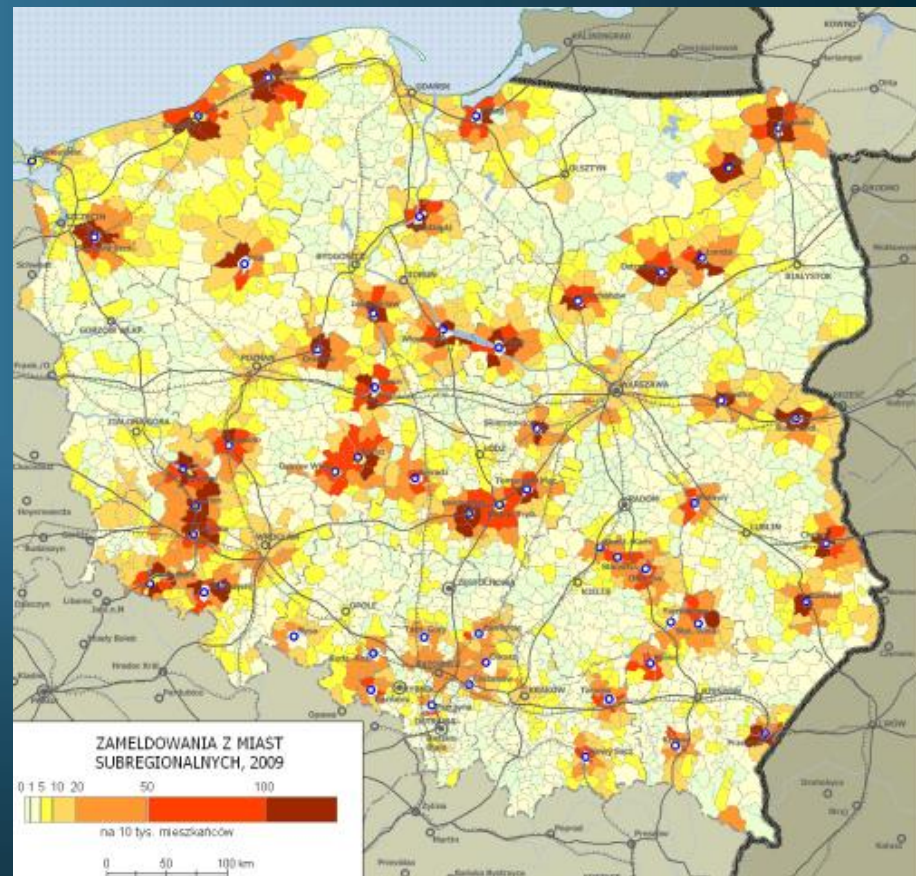
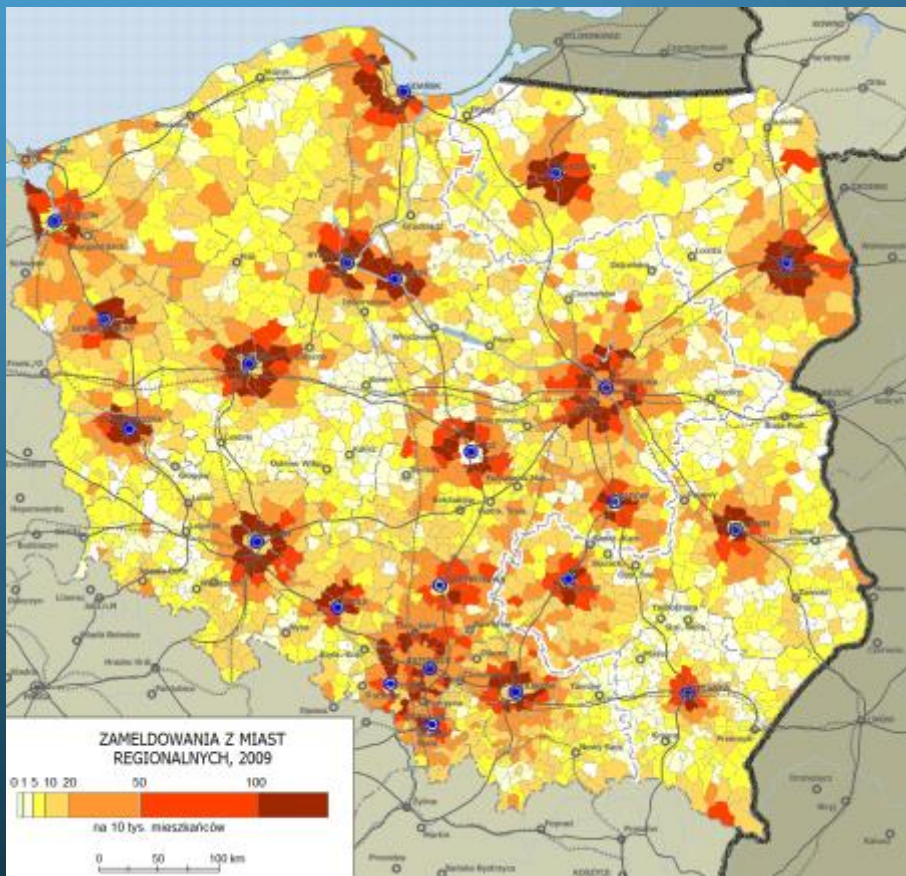
- 27 roczników
- 11,1 mln zdarzeń (przemeldowań)
- ujednolicone do możliwie jednorodnego podziału gminnego (ok. 2,4 tys. jednostek)



PROCESY OSADNICZE: DEKONCENTRACJA, SUBURBANIZACJA – RÓWNIEŻ W OŚRODKACH NIŻSZEGO RZĘDU

Z OŚRODKÓW WOJEWÓDZKICH

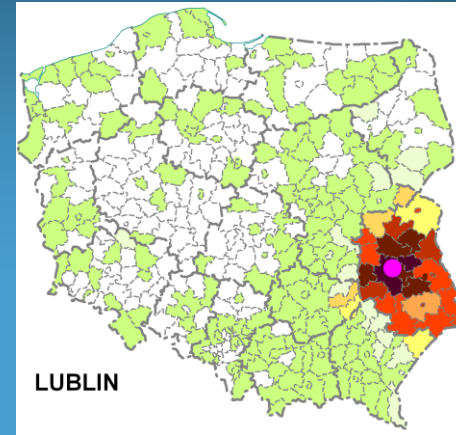
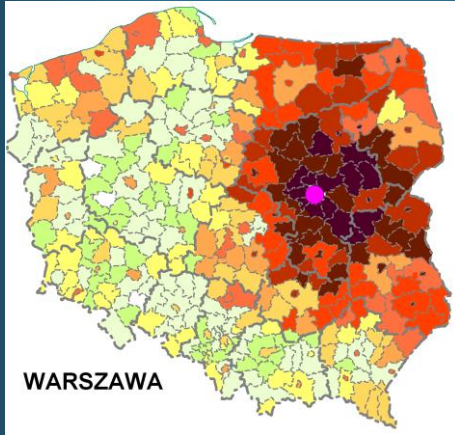
Z OŚRODKÓW SUBREGIONALNYCH



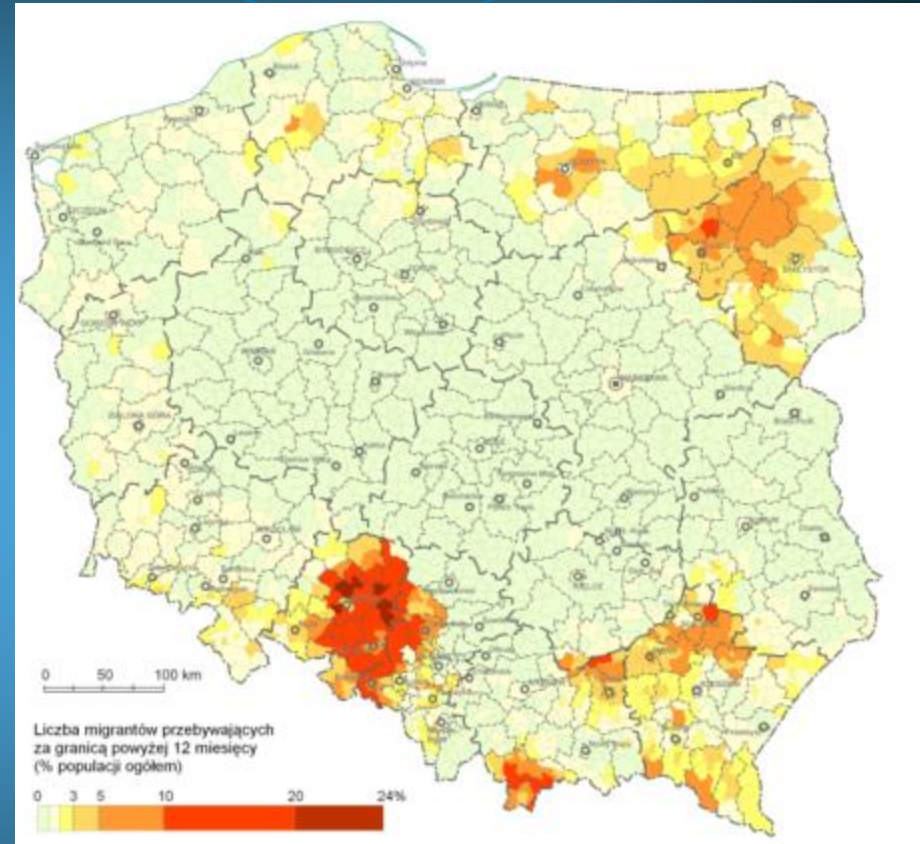
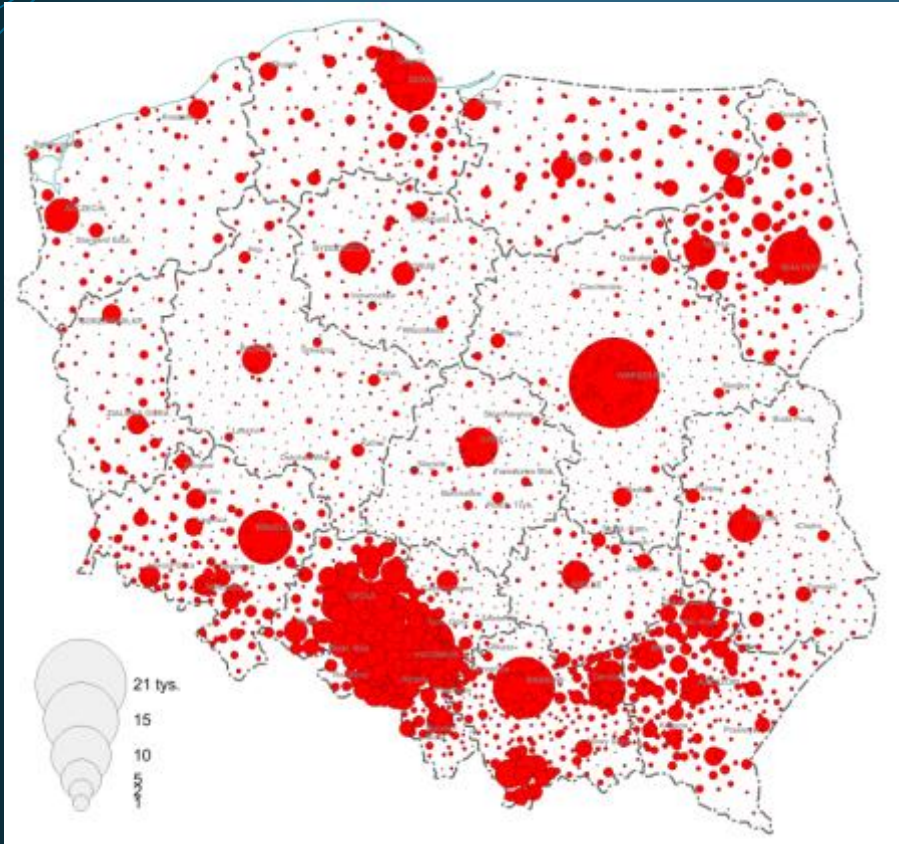
ZAMELDOWANIA
Z OŚRODKÓW RÓŻNEGO TYPU

Źródło: Śleszyński 2016

ZLEWNIE MIGRACYJNE



Liczba i udział osób przebywających poza granicami kraju „czasowo” powyżej 12 miesięcy według spisu powszechnego 2002 (Polska = 0,6 mln osób)

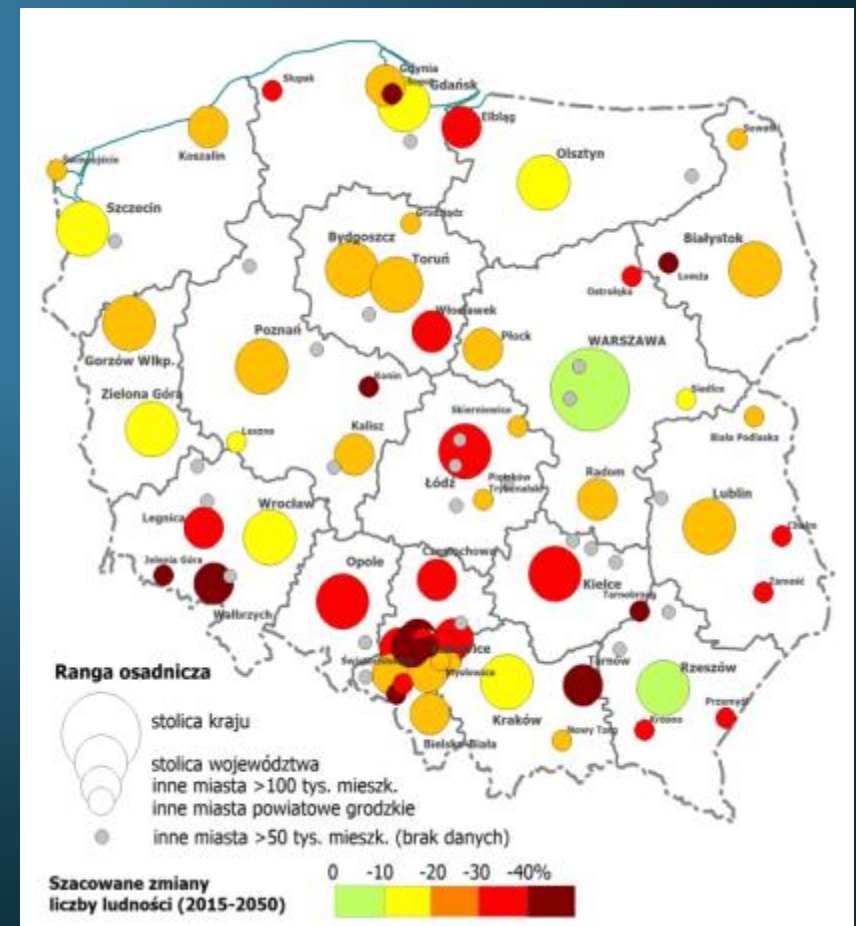
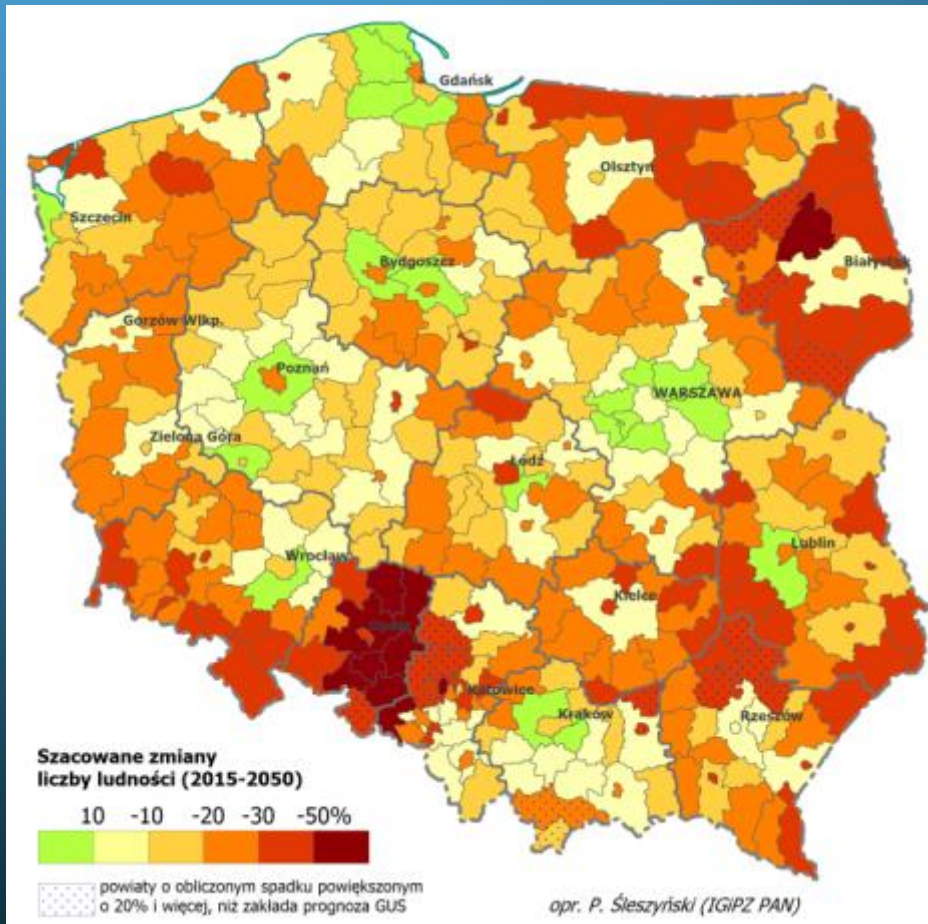


1. Dane ludnościowe w rejestrach są przeszacowane, zwłaszcza regionalnie (Śląsk Opolski, Małopolska, Podlasie).
2. Rzeczywista liczba osób ma fundamentalne znaczenie dla prognoz, jak też identyfikacji popytu lokalnego, np. na usługi.

PROGNOZA DEMOGRAFICZNA (2015-2050)

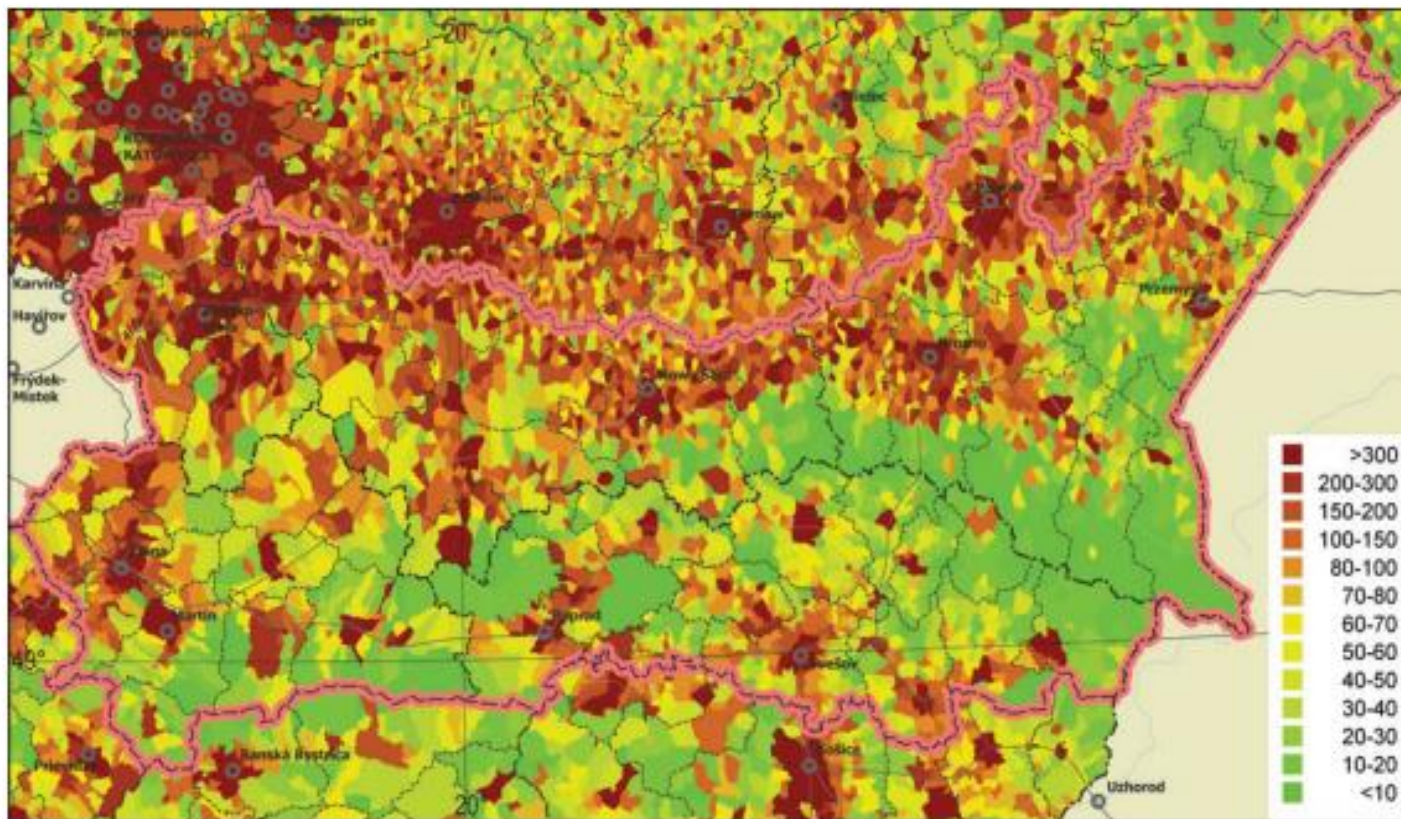
ORIENTACYJNY SZACUNEK UWZGLĘDNIAJĄCY NIEREJESTROWANĄ EMIGRACJĘ ZAGRANICZNĄ

Faktyczna depopulacja może być o 10-30% większa od „oficjalnej”



Źródło: Śleszyński 2016, Ekspertyza dla MR (Strategia na rzecz Odpowiedzialnego Rozwoju)

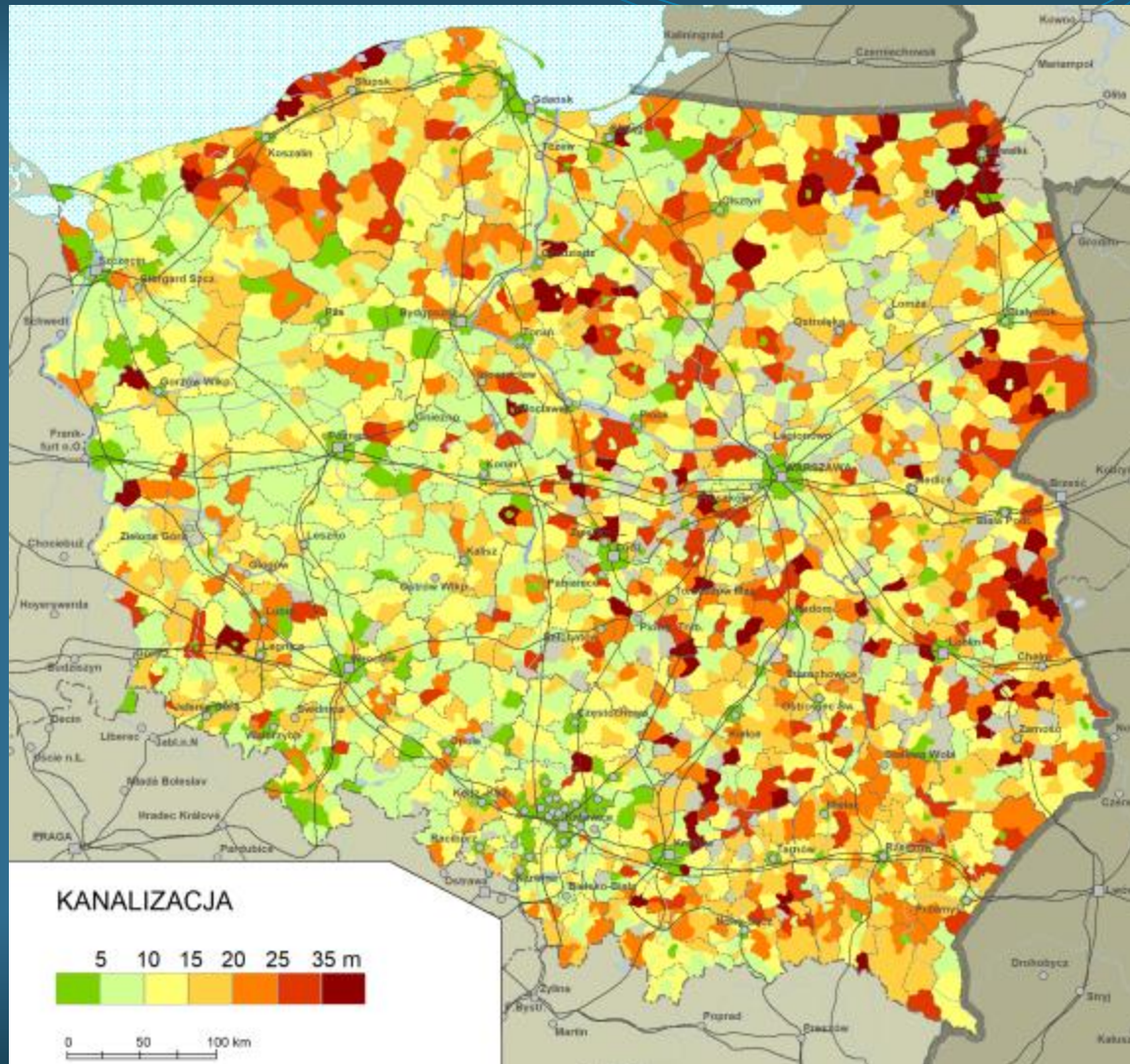
3. Ludność a inne zagadnienia społeczno- gospodarcze

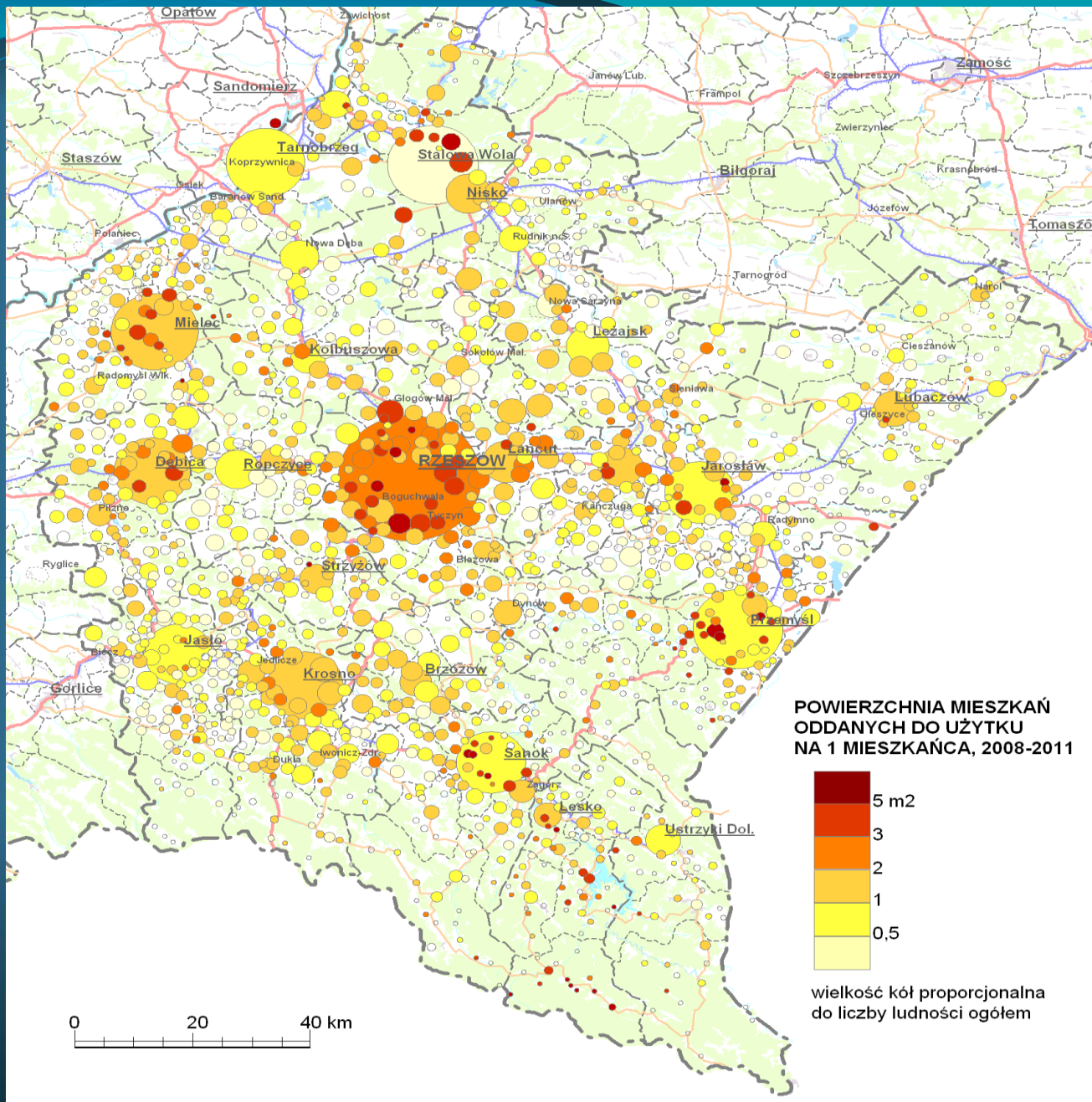


Ryc. 2.1. Gęstość zaludnienia (liczba osób na 1 km²) na obszarze pogranicza polsko-słowackiego w 2009 r.

Źródło danych: Główny Urząd Statystyczny, Štatistický úrad Slovenskej republiky; opracowanie własne.

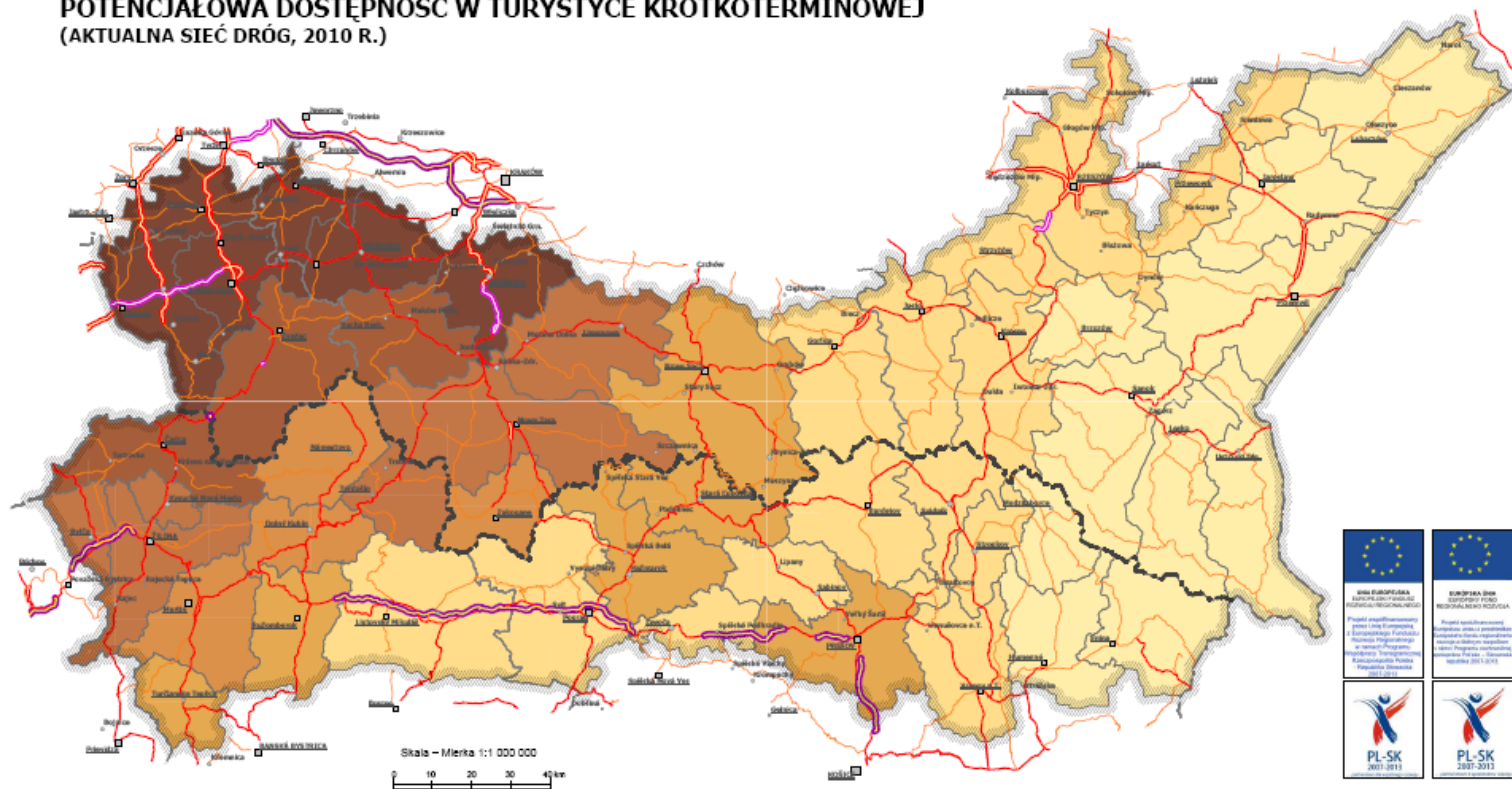
Długość sieci infrastruktury na 1 mieszkańca jako miara efektywności społeczno-ekonomicznej.



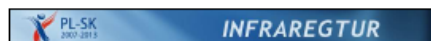
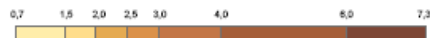


Ruch turystyczny krótkoterminowy 2010

POTENCJAŁOWA DOSTĘPNOŚĆ W TURYSTYCE KRÓTKOTERMINOWEJ (AKTUALNA SIEĆ DRÓG, 2010 R.)



Wartość syntetycznego wskaźnika dostępności potencjalowej
(w tys.)



**Infrastrukturalne i organizacyjne możliwości poprawy dostępności przestrzennej
jako czynnik rozwoju polsko-słowackich regionów turystycznych**

**Infraštrukturalne a organizačné možnosti zlepšenia priestorovej dostupnosti
ako činiteľ rozvoja poľsko-slovenských regiónov cestovného ruchu**

<http://www.infragegur.eu/>

Projekt realizowany przez — Projekt realizujú:

Instytut Geografii i Przestrzennego Zagospodarowania
Polskiej Akademii Nauk w Warszawie
<http://www.igipz.pan.pl/>

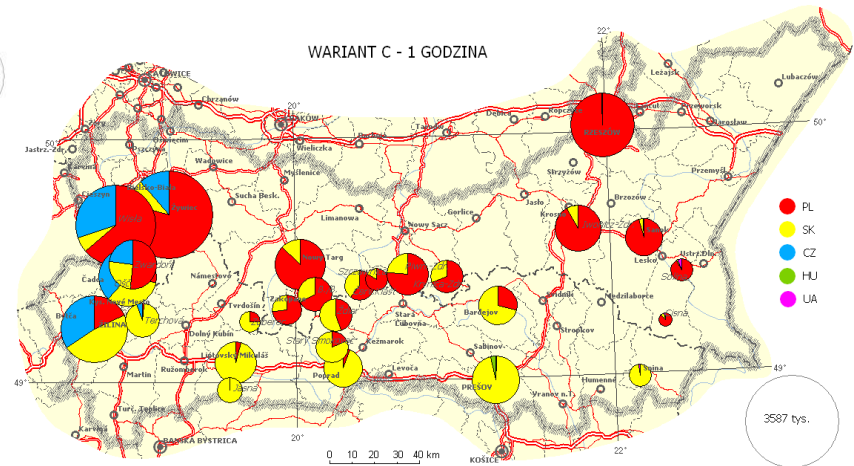
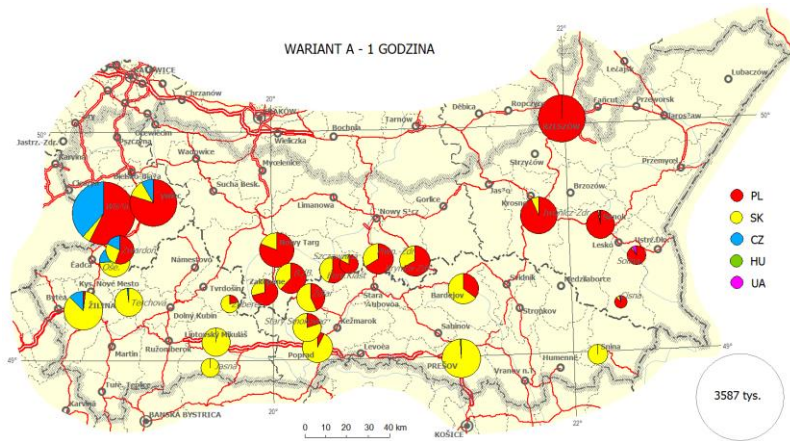


Geografický ústav
Slovenskej akadémie vied v Bratislave
<http://www.geography.sav.sk/>

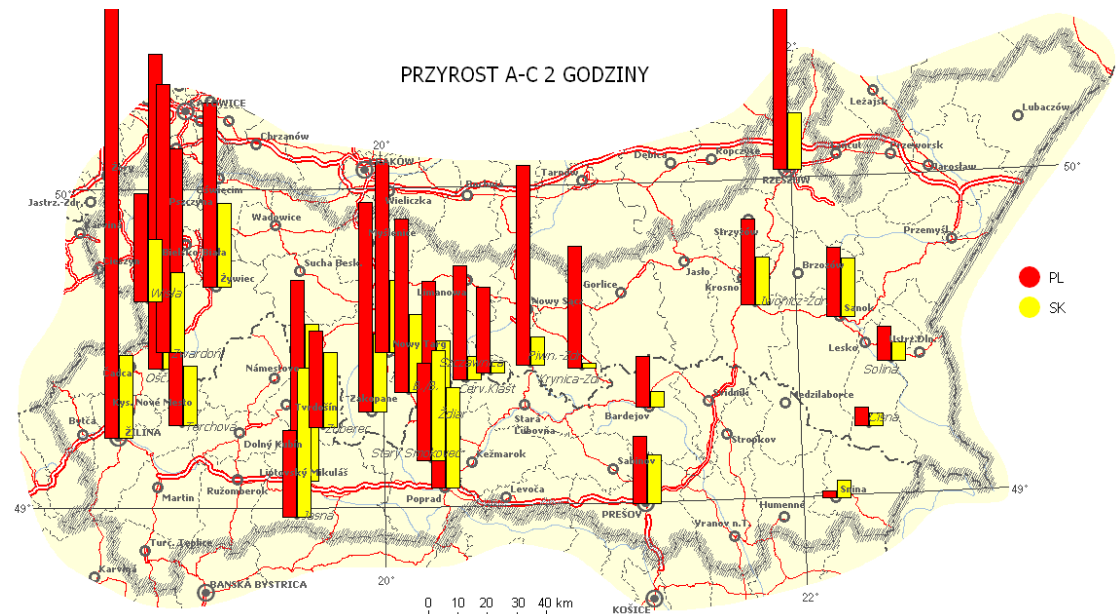
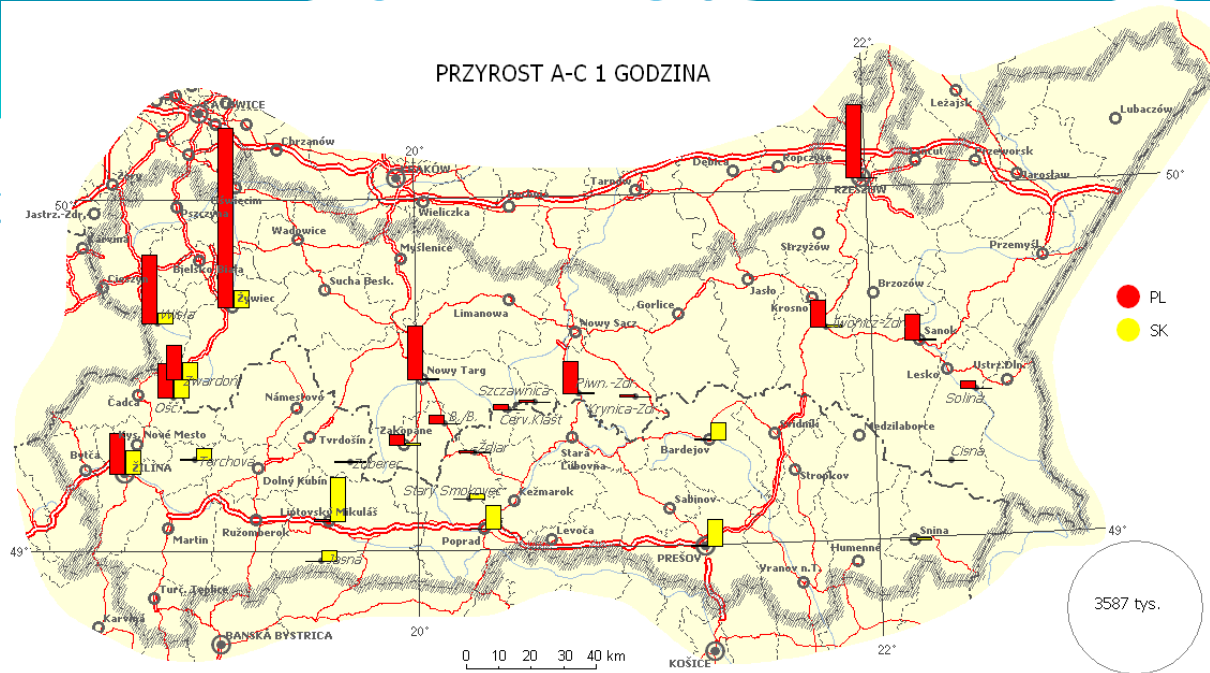


ANALIZA POPYTOWA – LICZBA LUDNOŚCI W ZASIĘGU 1 GODZINY

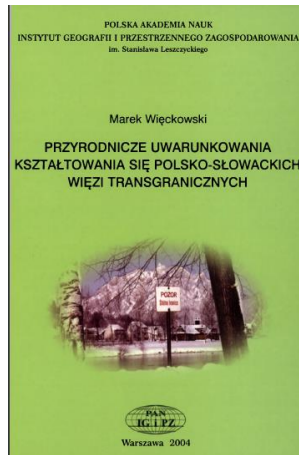
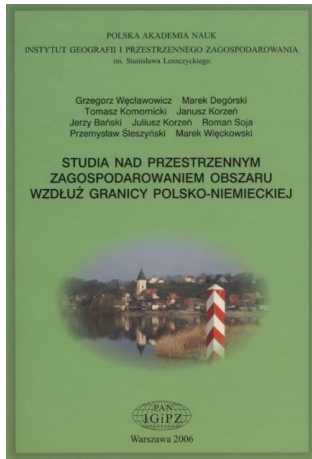
Popyt – określenie liczby osób w odległości x godz. od dowolnej miejscowości turystycznej



ANALIZA POPYTOWA (izochrona 2 h)



Wybrane publikacje IGiPZ PAN dotyczące obszarów przygranicznych i transgranicznych



4. WNIOSKI

1. **Obserwacja zagadnień ludnościowych jest kluczowa z punktu widzenia specyfiki rozwoju regionów**
2. **Dobra statystyka jest niezbędna do prawidłowego analizowania i wnioskowania zachodzących procesów**
3. **Dane ludnościowe są bardzo przydatne do wielu analiz w ujęciu relacyjnym i porównawczym**
4. **Należy zwrócić szczególną uwagę na dane dotyczące przepływów i podjąć trud wykorzystywania nowoczesnych technologii do ich pozyskiwania i gromadzenia**

Dziękuję za uwagę!

dr hab.. prof.. IGiPZ PAN Marek Więckowski
dr hab. prof. IGiPZ PAN Przemysław Śleszyński
Instytut Geografii i Przestrzennego Zagospodarowania PAN
ul. Twarda 51/55, 00-818 Warszawa

e-mail: marekw@twarda.pan.pl
e-mail: psleszyn@twarda.pan.pl
