



GŁÓWNY  
URZĄD STATYSTYCZNY  
Urząd Statystyczny w Rzeszowie



Notatka informacyjna nr 2/2009

## Charakterystyka pogranicza polsko-ukraińskiego<sup>1</sup>

### *Budżety gmin w 2008 roku*

Analiza budżetów gmin stanowi istotny element w badaniu poziomu rozwoju społeczno-gospodarczego regionów.

### *Dochody budżetów gmin*

Gminy wchodzące w skład polskiej strefy graniczącej z Ukrainą w 2008 roku wypracowały **dochody ogółem** w wysokości 2065,3 mln zł. Wielkość ta stanowiła 19,3% dochodów ogółem wszystkich gmin należących do województw podkarpackiego i lubelskiego łącznie oraz 1,8% w stosunku do Polski.

Najwyższy udział w **dochodach własnych**, które w gminach polskiej strefy graniczącej z Ukrainą w 2008 roku wyniosły - 769,1 mln zł stanowiły wpływy z tytułu **podatku od osób fizycznych** - 260,8 mln zł (33,9%). Drugie pod względem wielkości były wpływy

Urząd Statystyczny  
w Rzeszowie

ul. Jana III Sobieskiego 10,  
35-959 Rzeszów  
tel.: 17 853 52 10,  
17 853 52 19,  
fax 17 853 51 57  
e-mail:

[SekretariatUSrze@stat.gov.pl](mailto:SekretariatUSrze@stat.gov.pl)

*W niniejszym opracowaniu  
każdorazowo w dochodach  
i wydatkach budżetów gmin  
uwzględniono dochody i wydatki  
miast na prawach powiatu.*

*Gminy wchodzące w skład  
polskiej strefy graniczącej  
z Ukrainą w 2008 r. uzyskały  
2065,3 mln zł dochodów ogółem.*

*Najwyższy udział w dochodach  
własnych w gminach polskiej  
strefy graniczącej z Ukrainą  
w 2008 r. stanowiły wpływy  
z tytułu podatku od osób  
fizycznych (33,9%).*

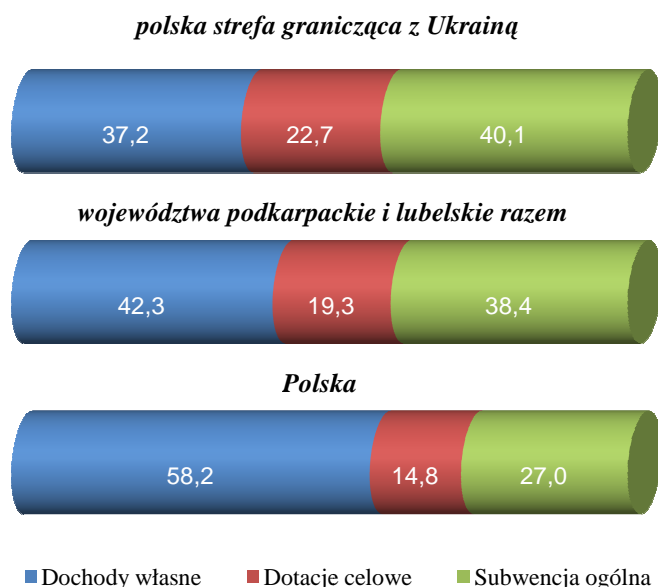
<sup>1</sup> Delimitacja poszczególnych jednostek administracyjnych została wyznaczona przez Urząd Statystyczny w Rzeszowie na podstawie protokołu zawartego pomiędzy Rządem Rzeczypospolitej Polskiej a Gabinetem Ministrów Ukrainy o zasadach małego ruchu granicznego, podpisanego w Kijowie dnia 28 marca 2008 roku, przy założeniu, że najmniejszą jednostką administracyjną jest gmina.

z podatku od nieruchomości - 197,4 mln zł (25,7%).

Dochody z tytułu **subwencji ogólnej** na omawianym obszarze w 2008 roku wyniosły 828,6 mln zł i stanowiły 40,1% dochodów ogółem. Zasadniczą jej częścią była subwencja oświatowa (68,6%) oraz wyrównawcza (28,6%).

Realizując zadania zlecone, jak i zadania własne, gminy polskiej strefy przygranicznej korzystały z **dotacji celowych** przekazanych z budżetu państwa oraz funduszy celowych i dotacji z innych jednostek. W 2008 roku dotacje te wyniosły 467,6 mln zł.

#### *Dochody budżetów gmin według rodzajów w 2008 r. w %*



Analizując dochody budżetów gmin według działów klasyfikacji budżetowej największy ich udział – 40,5% stanowiły dochody z rozliczeń różnych oraz dochody od osób prawnych i od osób fizycznych - 29,5%.

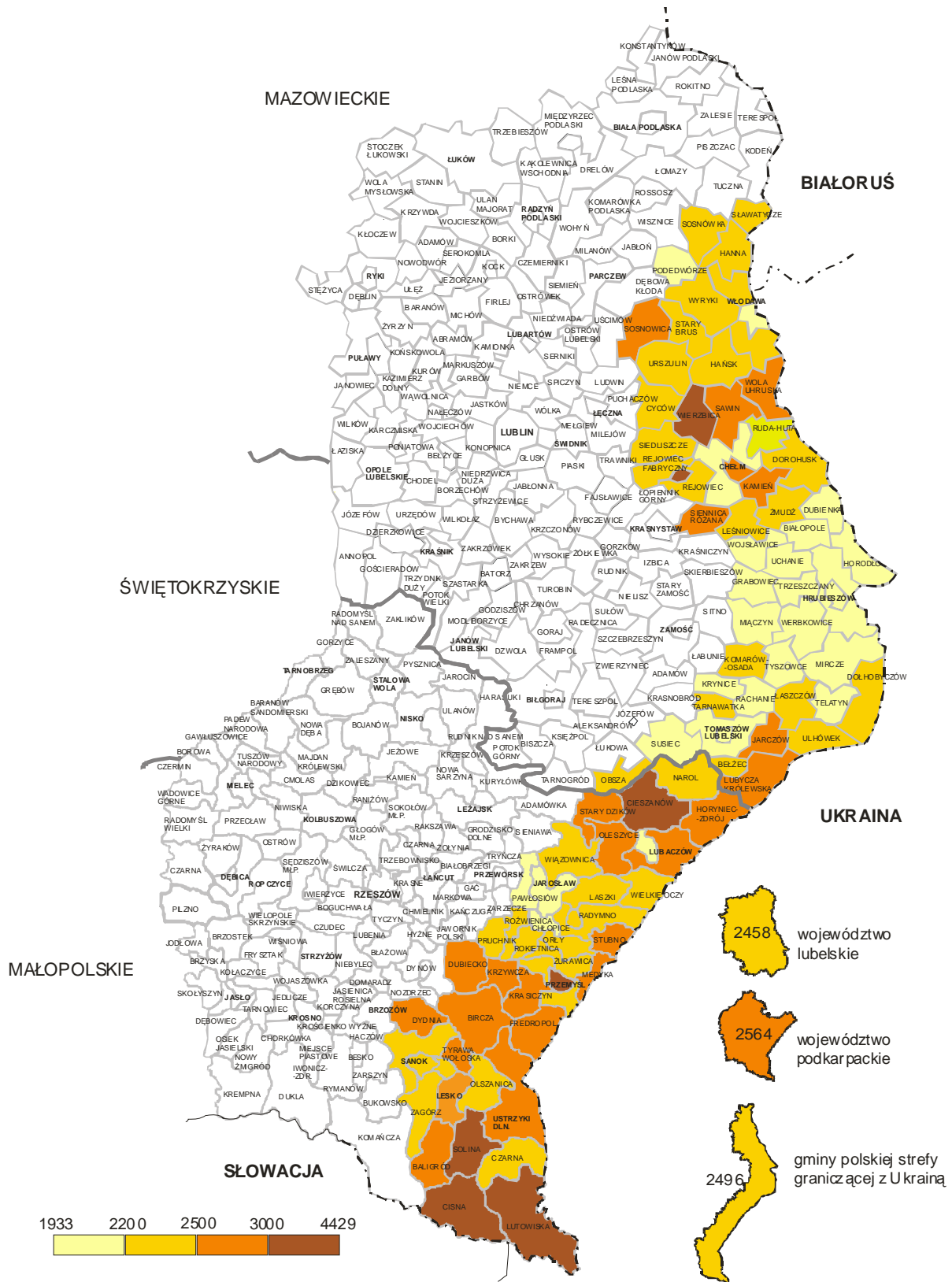
Średnie dochody gmin polskiej strefy graniczącej z Ukrainą w przeliczeniu na 1 mieszkańca w 2008 r. ukształtowały się na poziomie 2496 zł, podczas gdy w województwach podkarpackim i lubelskim łącznie wyniosły 2510 zł, natomiast w Polsce – 2932 zł.

*Dochody z tytułu subwencji ogólnej w gminach polskiej strefy graniczącej z Ukrainą w 2008 roku wyniosły 828,6 mln zł*

*W 2008 roku dotacje celowe wyniosły 467,6 mln zł.*

*Dochody budżetów gmin w przeliczeniu na 1 mieszkańca wyniosły 2496 zł*

## *Dochody budżetów gmin w przeliczeniu na 1 mieszkańca w gminach polskiej strefy graniczącej z Ukrainą w 2008 roku*

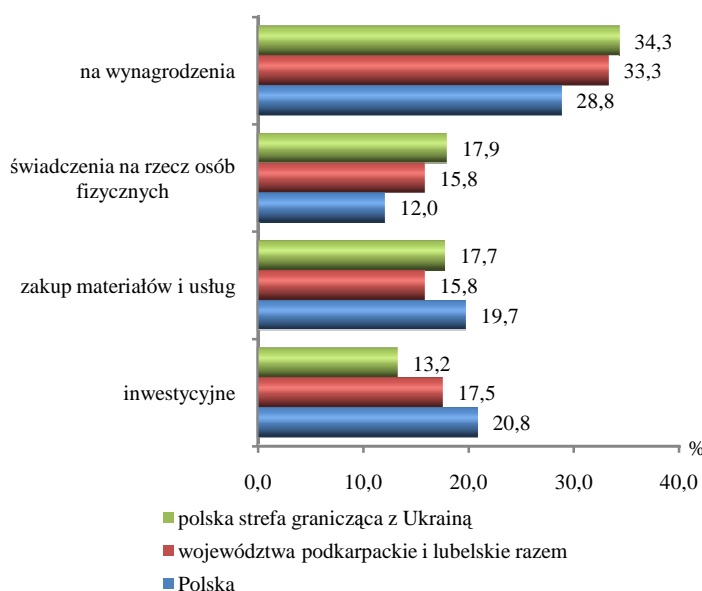


Wielkość dochodów budżetów gmin w przeliczeniu na 1 mieszkańca wykazywała na omawianym obszarze znaczne zróżnicowanie przestrzenne od największych w gminach Cisna 4429 zł oraz Lutowiska 4168 (woj. podkarpackie) do najmniejszych w gminach Hrubieszów i Tomaszów Lubelski (woj. lubelskie) odpowiednio 1933 zł i 1948 zł.

## Wydatki budżetów gmin

Wydatki budżetów gmin obejmują wydatki majątkowe (głównie na inwestycje) oraz wydatki bieżące (m.in.: na wynagrodzenia, dotacje, zakup materiałów i usług oraz świadczenia na rzecz osób fizycznych). W 2008 roku gminy polskiej strefy graniczącej z Ukrainą wydatkowały łącznie 2066,6 mln zł. Wydatki te stanowiły 19,2% wydatków ogółem wszystkich gmin należących do województw podkarpackiego i lubelskiego łącznie oraz 1,8% w stosunku do Polski.

### Wydatki budżetów gmin według rodzajów w 2008 roku



W wydatkach ogółem najwyższy był udział **wydatków bieżących – 86,7%**, których znaczną część – 39,5% stanowiły wynagrodzenia (708,0 mln zł).

Wielkość wydatków bieżących wpływa na poziom wydatków majątkowych, w tym głównie inwestycyjnych. W 2008 r. w polskiej strefie graniczącej

*Najwyższy wskaźnik dochodów w przeliczeniu na 1 mieszkańca odnotowano w gminach Cisna 4429 zł oraz Lutowiska 4168 zł*

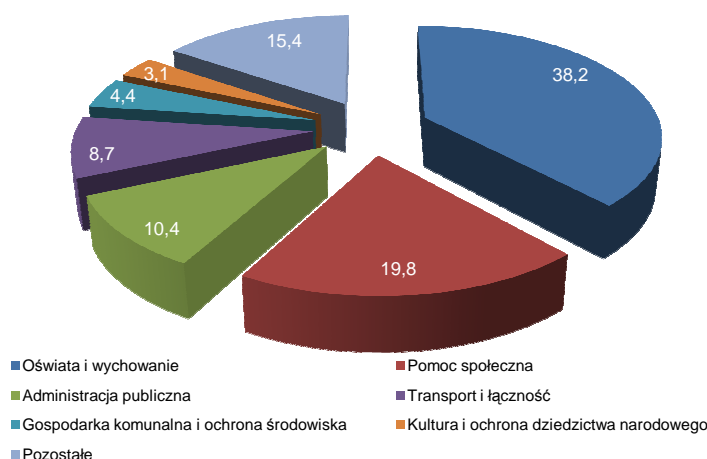
*Wydatki budżetów gmin wyniosły w 2008 r. 2066,6 mln zł, w tym:  
wydatki bieżące – 1791,8 mln zł,  
wydatki majątkowe – 274,8 mln zł.*

*W wydatkach ogółem najwyższy był udział wydatków bieżących – 86,7%*

z Ukrainą **wydatki inwestycyjne** wyniosły 273,0 mln zł, co w przeliczeniu na 1 mieszkańca stanowiło prawie 330 zł. Analogiczna wartość w przeliczeniu na 1 mieszkańca dla województw podkarpackiego i lubelskiego łącznie oraz dla Polski była wyższa odpowiednio o 110 i 292 zł.

Analizując poniesione przez gminy strefy przygranicznej **wydatki według działów klasyfikacji budżetowej**, można stwierdzić, że w 2008 roku najwięcej środków budżetowych przeznaczono na oświatę i wychowanie – 790,1 mln zł, następnie na pomoc społeczną – 410,2 mln zł oraz na administrację publiczną – 214,9 mln zł.

***Struktura wydatków budżetów gmin należących do polskiej strefy graniczącej z Ukrainą według działów klasyfikacji budżetowej w 2008 roku (w %)***



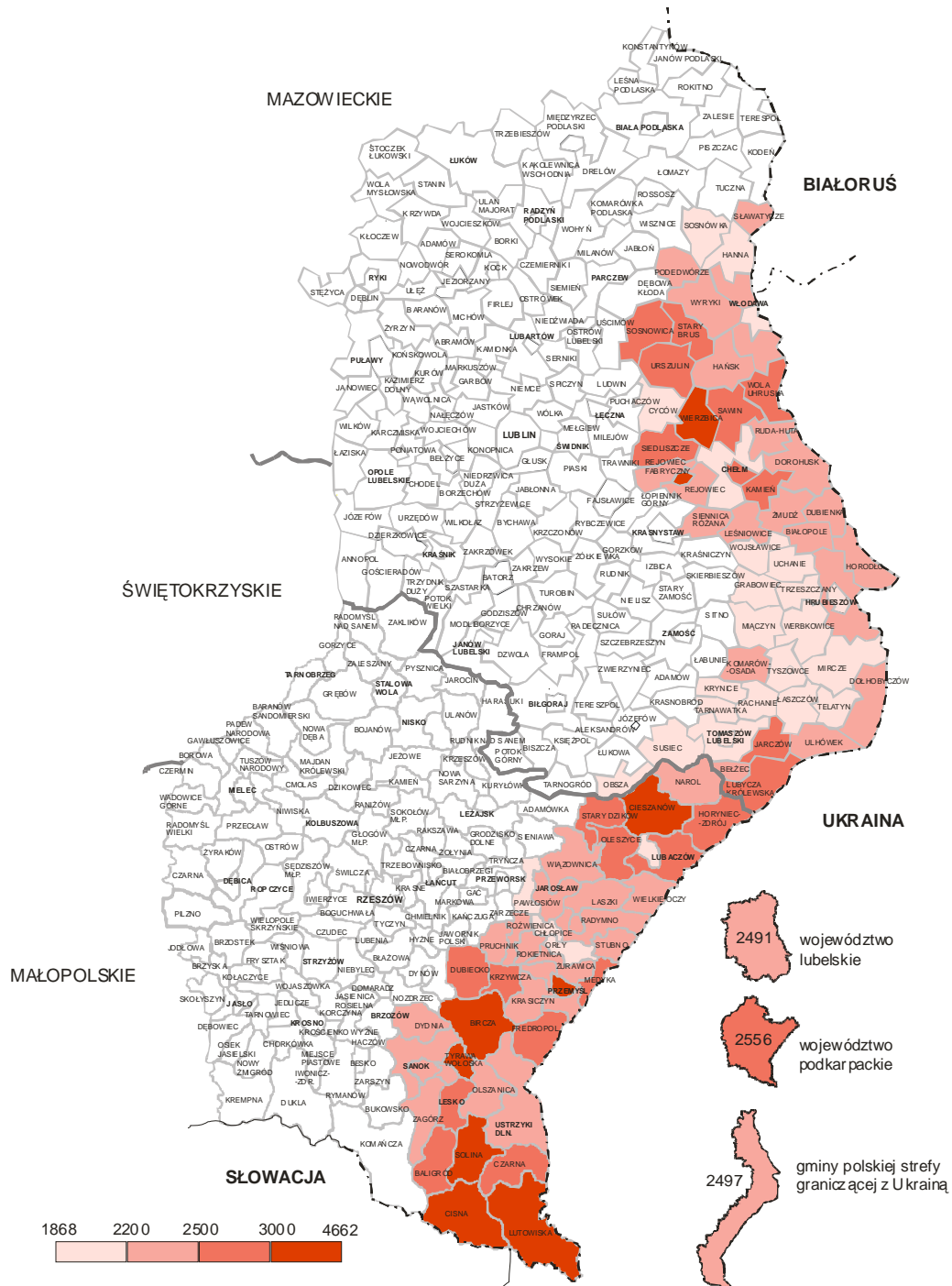
W 2008 r. wydatki budżetów gmin w przeliczeniu na 1 mieszkańca wyniosły w polskiej strefie graniczącej z Ukrainą 2497 zł podczas, gdy w województwach podkarpackim i lubelskim łącznie ukształtowały się na poziomie 2523 zł, zaś w kraju 2993 zł. Na omawianym obszarze najwyższy wskaźnik wydatków w przeliczeniu na 1 mieszkańca odnotowano w gminach Cisna 4662 zł oraz Solina 3663 zł i Lutowiska 3653 zł (woj. podkarpackie) zaś gminami o najniższych wydatkach były gminy: Tomaszów Lubelski i Mircze (woj. lubelskie) odpowiednio 1868 zł i 1890 zł. Warto również zwrócić uwagę na fakt, że w 2008 roku w 53 gminach polskiej strefy graniczącej z Ukrainą (55,2%) w przeliczeniu na 1 mieszkańca występowała nadwyżka dochodów nad wydatkami.

*W 2008 r. najwięcej środków budżetowych przeznaczono na oświatę i wychowanie – 790,1 mln zł, następnie na pomoc społeczną – 410,2 mln zł oraz na administrację publiczną – 214,9 mln zł.*

*Wydatki budżetów gmin w przeliczeniu na 1 mieszkańca wyniosły 2497 zł*

*Najwyższy wskaźnik wydatków w przeliczeniu na 1 mieszkańca odnotowano w gminach Cisna 4662 zł oraz Solina 3663 zł i Lutowiska 3653 zł*

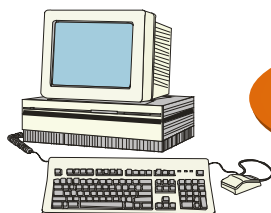
## Wydatki budżetów gmin w przeliczeniu na 1 mieszkańca w gminach polskiej strefy graniczącej z Ukrainą w 2008 roku



Opracowania dotyczące pogranicza polsko-ukraińskiego dostępne są na stronie internetowej

Urzędu Statystycznego w Rzeszowie

pod adresem:



<http://www.stat.gov.pl/rzesz>