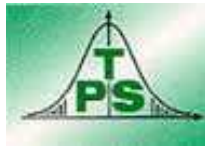




URZĄD STATYSTYCZNY
W RZESZOWIE



POLSKIE TOWARZYSTWO
STATYSTYCZNE



WYŻSZA SZKOŁA PRAWA
I ADMINISTRACJI RZESZÓW -
PRZEMYSŁ

II ETAP - FINAŁ

III PODKARPACKIEGO KONKURSU EDUKACYJNEGO „MISTRZOWIE STATYSTYKI”

Nazwa szkoły

Imiona i nazwiska uczniów wchodzących w skład zespołu:

.....

.....

Pytania od 1 do 17 to test wyboru, w którym poprawna jest tylko jedna odpowiedź. Prawidłową odpowiedź zaznacz stawiając znak **X** na literze poprzedzającej treść wybranej odpowiedzi. Jeżeli pomylił się, błędne zaznaczenie otocz kółkiem i zaznacz znakiem **X** inną odpowiedź. Pytania od 18 do 25 są zadaniami opisowymi. Odpowiedzi wraz z obliczeniami należy wpisać poniżej treści zadania. Przy każdym zadaniu podano maksymalną liczbę punktów możliwą do uzyskania za jego rozwiązanie.

1. **[2 pkt]** Który obszar terytorialny nie jest podregionem według podziału nomenklatury jednostek terytorialnych do celów statystycznych (NUTS 3)?
 - a. Krośnieński
 - b. Przemyski
 - c. Tarnobrzski
 - d. Mielecki

2. **[2 pkt]** Proszę dopasować definicję do pojęcia Produkt Krajowy Brutto (PKB).
 - a. Umownie przyjęty, hierarchicznie usystematyzowany podział zbioru rodzajów działalności społeczno-gospodarczej, jakie realizują jednostki (podmioty gospodarcze)
 - b. Wartość wszystkich wyrobów i usług wytworzonych przez wszystkie krajowe podmioty pomniejszona o koszty związane z ich wytworzeniem
 - c. Podatek od towarów i usług, który stanowi główne źródło dochodów budżetu państwa
 - d. Jest to łączna wartość produkcji wyrobów i usług wytworzonych w danym kraju (regionie) pomniejszona o wartość zużytych materiałów, surowców, energii, kosztów podróży, reklam, wynajmu itp. oraz powiększona o wartość podatków nałożonych na poszczególne produkty.

3. **[2 pkt]** Jaka była liczba ludności województwa podkarpackiego (stan na 31 grudnia 2014 r.)?
 - a. 2 199 471
 - b. 2 129 187
 - c. 2 297 119
 - d. 2 153 637



URZĄD STATYSTYCZNY
W RZESZOWIE



POLSKIE TOWARZYSTWO
STATYSTYCZNE



WYŻSZA SZKOŁA PRAWA
I ADMINISTRACJI RZESZÓW -
PRZEMYSŁ

4. **[2 pkt]** Ile było gmin w województwie podkarpackim (stan na 31 grudnia 2014 r.)?
 - a. 159
 - b. 160
 - c. 161
 - d. 162

5. **[2 pkt]** Ile było powiatów grodzkich w województwie podkarpackim (stan na 31 grudnia 2014 r.)?
 - a. 4
 - b. 21
 - c. 6
 - d. 8

6. **[2 pkt]** Który powiat nie należy do województwa podkarpackiego?
 - a. Lubaczowski
 - b. Strzyżowski
 - c. Sandomierski
 - d. Niżański

7. **[2 pkt]** Co oznacza wskaźnik stopy bezrobocia wg BAEL?
 - a. Udział zarejestrowanych bezrobotnych w cywilnej ludności aktywnej zawodowo, (tj. bez pracowników jednostek budżetowych prowadzących działalność w zakresie obrony narodowej i bezpieczeństwa publicznego)
 - b. Udział pracujących (ogółem lub danej kategorii wyróżnionej np. ze względu na wiek czy poziom wykształcenia) w liczbie ludności w wieku 15 lat i więcej (ogółem lub danej kategorii)
 - c. Udział aktywnych zawodowo, czyli pracujących i bezrobotnych (ogółem lub danej kategorii wyróżnionej np. ze względu na wiek czy poziom wykształcenia) w liczbie ludności w wieku 15 lat i więcej (ogółem lub danej kategorii)
 - d. Procentowy udział bezrobotnych w liczbie ludności aktywnej zawodowo, uwzględniający definicje Międzynarodowej Organizacji Pracy

8. **[2 pkt]** Ile wyniósł udział ludności miejskiej w ludności ogółem w województwie podkarpackim (stan na 31 grudnia 2014 r.) ?
 - a. 33,6%
 - b. 16,1%
 - c. 63,0%
 - d. 41,3%

9. **[2 pkt]** Ile wyniósł odsetek ludności w wieku produkcyjnym w ludności ogółem w województwie podkarpackim (stan na 31 grudnia 2014 r.)?
 - a. 45,5%
 - b. 59,8%
 - c. 63,5%
 - d. 80,9%



URZĄD STATYSTYCZNY
W RZESZOWIE



POLSKIE TOWARZYSTWO
STATYSTYCZNE



WYŻSZA SZKOŁA PRAWA
I ADMINISTRACJI RZESZÓW -
PRZEMYSŁ

10. **[2 pkt]** Dane jednostkowe zgodnie z ustawą o statystyce publicznej to:
- Dane dotyczące jednostki
 - Dane osobowe i dane indywidualne
 - Tylko dane indywidualne
 - Tylko dane osobowe
11. **[2 pkt]** Wskaźnik dynamiki liczby urodzeń żywych (w %) w województwie podkarpackim w 2014 r. w porównaniu z 2010 r. wyniósł 110. Oznacza to, że:
- Liczba urodzeń żywych w 2014 r. zmalała w porównaniu z 2010 r. o 10%
 - Liczba urodzeń żywych w 2014 r. wzrosła w porównaniu z 2010 r. o 10%
 - Liczba urodzeń żywych w 2014 r. wzrosła w porównaniu z 2010 r. o 10 tys.
 - Liczba urodzeń żywych w 2010 r. stanowiła 110% liczby urodzeń z 2014 r.
12. **[2 pkt]** Do zadań Urzędu Statystycznego w Rzeszowie nie należy:
- Przeprowadzanie spisów powszechnych
 - Przygotowanie propozycji do Programu Badań Statystycznych Statystyki Publicznej
 - Prowadzenie krajowego rejestru numerów identyfikacji podatkowej (NIP)
 - Zbieranie, gromadzenie, opracowywanie i udostępnianie danych statystycznych
13. **[2 pkt]** Mediana wieku ludności w województwie podkarpackim w 2014 r. wyniosła 38 lat. Oznacza to, że:
- Połowa ludności Podkarpacia miała nie więcej niż 38 lat
 - Połowa ludności Podkarpacia miała średnio 38 lat
 - Ponad 50% ludności na Podkarpaciu było w wieku 38 lat
 - Żadna z powyższych odpowiedzi nie jest prawidłowa
14. **[2 pkt]** Organami Samorządu województwa są:
- Sejmik Wojewódzki i Zarząd Wojewódzki
 - Sejmik Województwa i Zarząd Województwa
 - Sejmik Województwa i Zarząd Wojewódzki
 - Urząd Marszałkowski Województwa Podkarpackiego i Podkarpacki Urząd Wojewódzki
15. **[2 pkt]** Który dokument jest kluczowym dokumentem programowania rozwoju województwa podkarpackiego do roku 2020?
- Regionalny Program Operacyjny Województwa Podkarpackiego na lata 2014-2020
 - Strategia Rozwoju Województwa – Podkarpackie 2020
 - Plan Zagospodarowania Przestrzennego Województwa Podkarpackiego
 - Ustawa z dnia 6 grudnia 2006 r. o zasadach prowadzenia polityki rozwoju
16. **[2 pkt]** Ilu radnych liczy Sejmik Województwa Podkarpackiego?
- 21
 - 33
 - 30
 - 23



URZĄD STATYSTYCZNY
W RZESZOWIE



POLSKIE TOWARZYSTWO
STATYSTYCZNE

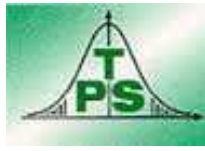


WYŻSZA SZKOŁA PRAWA
I ADMINISTRACJI RZESZÓW -
PRZEMYSŁ

17. **[2 pkt]** Obecnie, który jubileusz obchodzi Wyższa Szkoła Prawa i Administracji?
- 15 lat
 - 20 lat
 - 25 lat
 - 30 lat
18. **[4 pkt]** Saldo migracji zagranicznych w województwie podkarpackim w 2014 r. wyniosło -308. Co oznacza w tym przypadku ujemne saldo migracji?
19. **[4 pkt]** Co to jest tajemnica statystyczna?
20. **[4 pkt]** Co należy do zadań służb statystyki publicznej? Wymień minimum 4 zadania.
21. **[4 pkt]** Wymień 4 bazy danych Głównego Urzędu Statystycznego (GUS).



URZĄD STATYSTYCZNY
W RZESZOWIE



POLSKIE TOWARZYSTWO
STATYSTYCZNE



WYŻSZA SZKOŁA PRAWA
I ADMINISTRACJI RZESZÓW -
PRZEMYSŁ

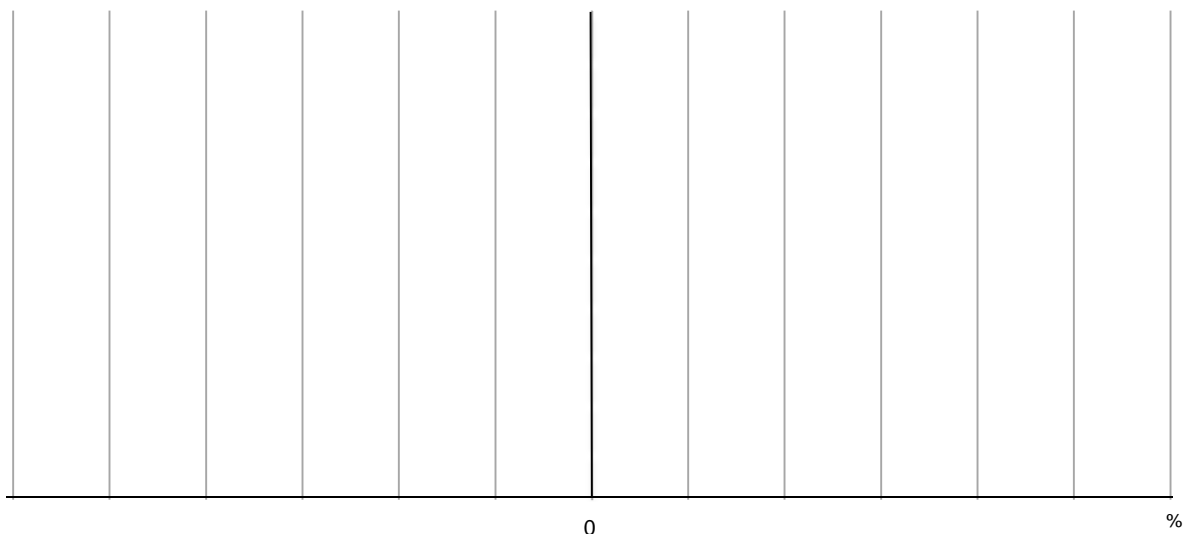
22. [5 pkt] Liczba mieszkań oddanych do użytkowania w 2014 r. wyniosła 6500. Jeżeli liczba mieszkań oddanych do użytkowania wzrasta co roku o 10%, to podaj liczbę mieszkań w 2016 roku.

23. [10 pkt] Oblicz odchylenie względne przeciętnych wynagrodzeń od wartości OGÓŁEM w wybranych sekcjach . Wyniki odnotuj na wykresie poniżej tabeli, ustalając właściwą skalę.

Przeciętne wynagrodzenie ogółem	Sekcja	2014	Odchylenie względne (w %)
OGÓŁEM		3412,30	
Rolnictwo, leśnictwo, łowiectwo i rybactwo	A	4777,22	
Budownictwo	F	2729,84	
Handel; naprawa pojazdów samochodowych ^Δ	G	2558,34	
Działalność finansowa i ubezpieczeniowa	K	4435,99	
Obsługa rynku nieruchomości ^Δ	L	3753,53	
Administracja publiczna i obrona narodowa ^Δ	O	4094,76	

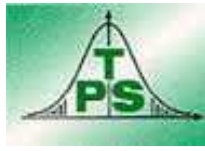
Δ – oznacza, że nazwa sekcji została skrócona

Wykres. Odchylenie względne przeciętnych wynagrodzeń w 2014 r.





URZĄD STATYSTYCZNY
W RZESZOWIE



POLSKIE TOWARZYSTWO
STATYSTYCZNE



WYŻSZA SZKOŁA PRAWA
I ADMINISTRACJI RZESZÓW -
PRZEMYSŁ

24. [10 pkt] Zinterpretuj dane zamieszczone w tabeli poniżej uwzględniając:

- dynamikę urodzeń żywych ogółem o podstawie zmiennej (czyli rok do roku),
- udział urodzonych kobiet w liczbie ogółem urodzeń żywych w latach 2012-2014.

Rzeszów	Urodzenia żywe		
	2012	2013	2014
ogółem	1987	1958	1961
mężczyźni	1018	1007	1030
kobiety	969	951	931

25. [15 pkt] Wyznacz z następujących wartości: 12, 17, 11, 12, 8

- średnią
- medianę
- dominantę
- współczynnik zmienności

Zdefiniuj medianę oraz dominantę.



URZĄD STATYSTYCZNY
W RZESZOWIE



POLSKIE TOWARZYSTWO
STATYSTYCZNE



WYŻSZA SZKOŁA PRAWA
I ADMINISTRACJI RZESZÓW -
PRZEMYSŁ

26. [10 pkt] Na podstawie poniższego wykresu scharakteryzuj jak zmieni się polskie społeczeństwo na przestrzeni lat 2013-2050.

Piramida populacji (w tys.)

