

WOJEWÓDZTWO PODKARPACKIE W 2022 r.

LUDNOŚĆ

KOBIETY

1 061 474

51,1% ludności

43,3

mediana wieku

82,5

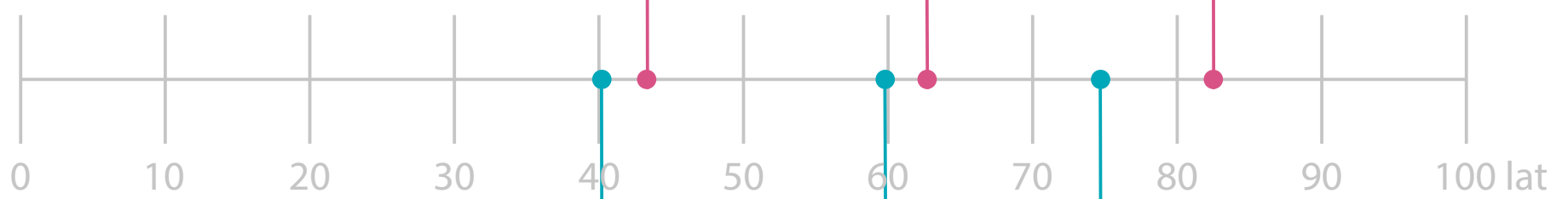
przeciętne trwanie życia

62,7

oczekiwane trwanie
życia w zdrowiu

59,8

oczekiwane trwanie
życia w zdrowiu



MĘŻCZYŹNI

1 017 624

48,9% ludności

40,2

mediana wieku

74,7

przeciętne trwanie życia

NAUKA

57,6%

42,4%

studenci uczelni wyższych

41,9%

58,1%

uczestnicy studiów doktoranckich

62,4%

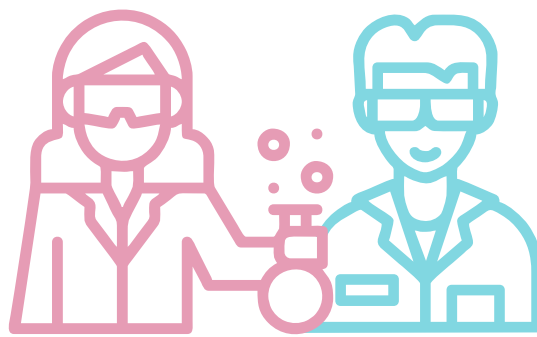
37,5%

uczestnicy studiów podyplomowych

50,2%

49,8%

uczestnicy szkół doktorskich



BEZROBOTNI

według wykształcenia

21,0%

9,6%

wyższe

30,2%

22,4%

policealne
oraz średnie zawodowe

14,3%

8,3%

średnie ogólnokształcące

21,0%

35,4%

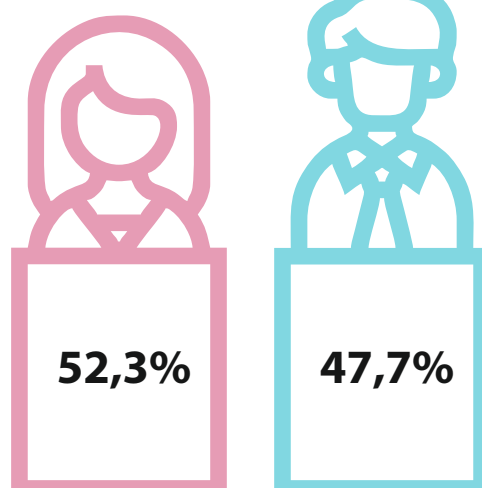
zasadnicze zawodowe
/branżowe

13,5%

24,3%

gimnazjalne, podstawowe
i niepełne podstawowe

ogółem



według grup wieku

12,6%

14,1%

24 lata i mniej

32,0%

20,8%

25–34

27,9%

21,7%

35–44

18,4%

20,4%

45–54

9,1%

23,0%

55 lat i więcej