



8 i 10.03

Dzień Kobiet, Dzień Mężczyzn

WOJEWÓDZTWO PODKARPACKIE W 2023 R.

KOBIETY

MĘŻCZYŹNI

LUDNOŚĆ

STAN

1 057 730

51,1% ludności



443 896
miasta



613 834
wieś

1 013 946

48,9% ludności



405 265
miasta



608 681
wieś

PROGNOZA

1 032 456 2030 r.	982 324
978 233 2040 r.	924 312
913 714 2050 r.	861 543
841 969 2060 r.	793 044

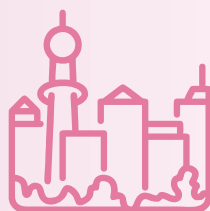
STRUKTURA

17,7% w wieku przedprodukcyjnym	19,4%
54,0% w wieku produkcyjnym	64,6%
28,4% w wieku poprodukcyjnym	15,9%

43,8

MEDIANA WIEKU W LATACH

40,8



45,8
miasta



42,4
wieś



41,9
miasta



40,0
wieś

WSKAŹNIK ZATRUDNIENIA

44,3% wskaźnik zatrudnienia ludności w wieku 15–89 lat	58,8%
--------------	---	--------------

PRZECIĘTNE WYNAGRODZENIE

5544,61 zł w podmiotach o liczbie pracujących 10 i więcej osób, za październik 2022 r. (brutto)	5933,48 zł
-------------------	---	-------------------