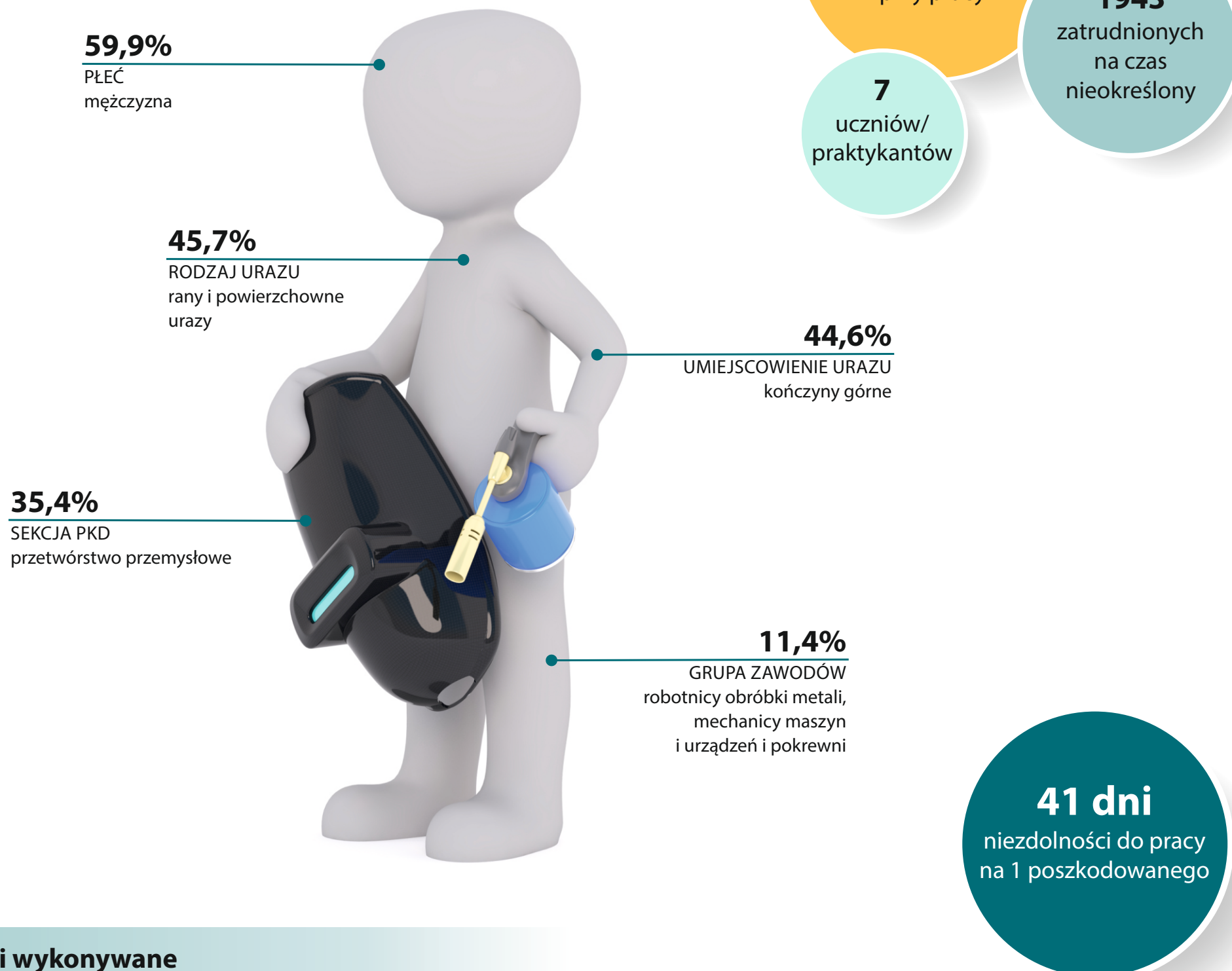


## WYPADKI PRZY PRACY W WOJEWÓDZTWIE PODKARPACKIM W 2022 r.

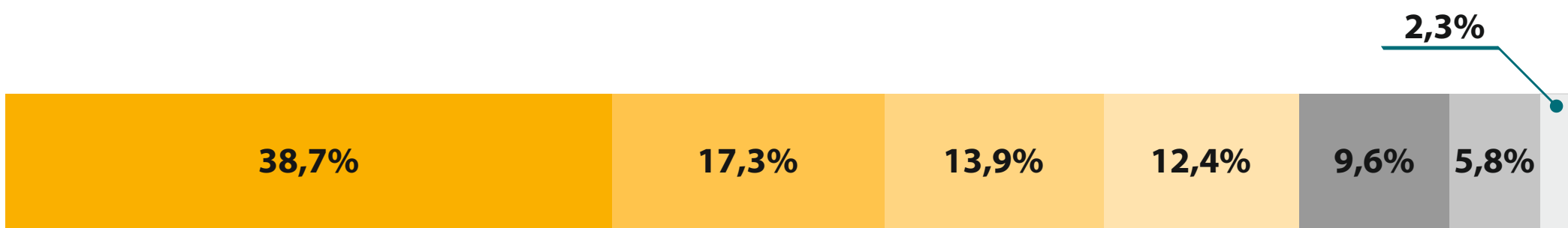


DANE WSTĘPNE

### Poszkodowani według wybranych kategorii



### Czynności wykonywane przez poszkodowanego w chwili wypadku



- poruszanie się
- obsługiwanie maszyn
- operowanie przedmiotami
- kierowanie/jazda środkami transportu/  
obsługa ruchomych maszyn i innych urządzeń
- transport ręczny
- obecność
- prace narzędziami ręcznymi