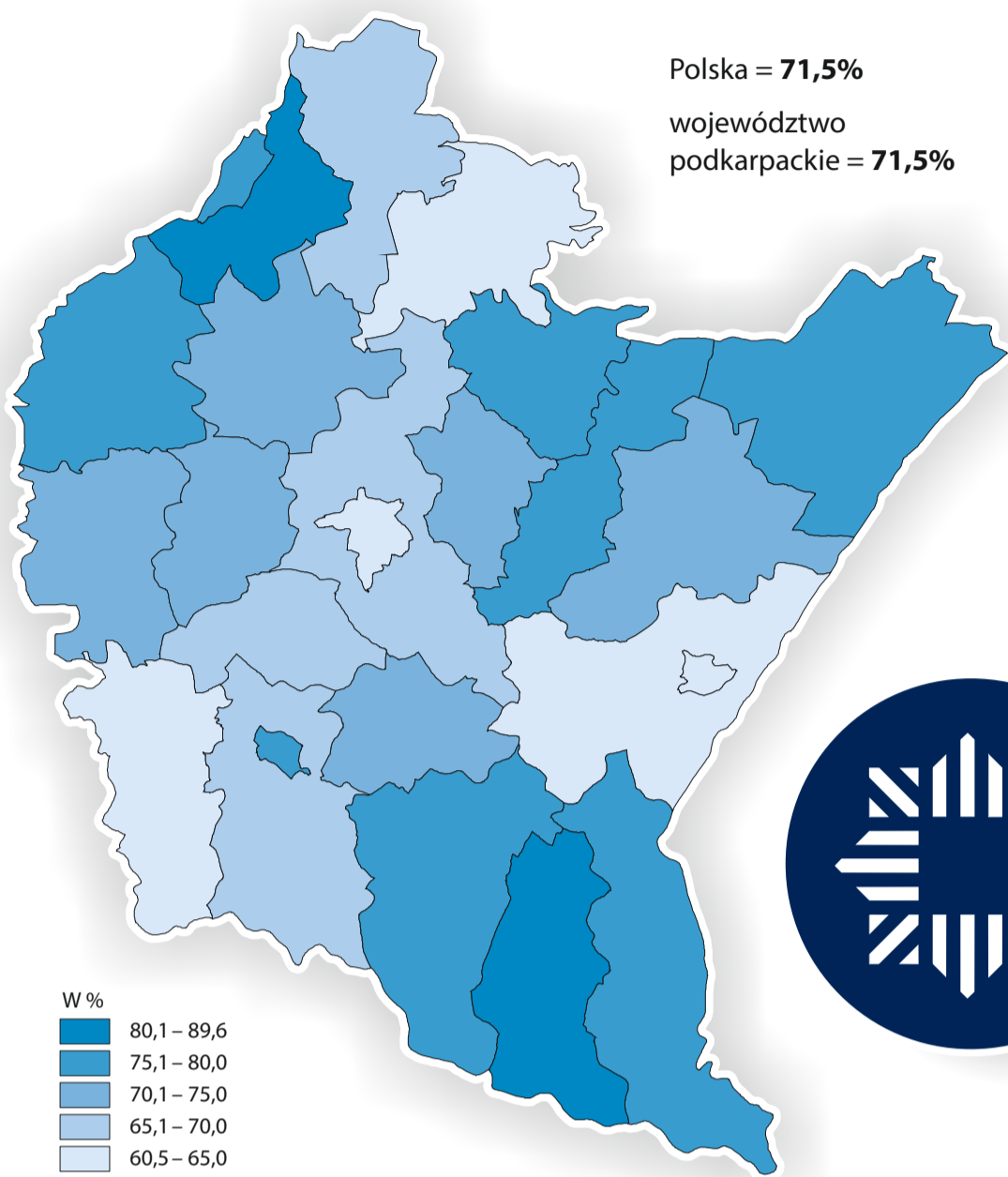


WOJEWÓDZTWO PODKARPACKIE W 2023 R.

Wskaźnik wykrywalności sprawców przestępstw stwierdzonych przez Policję według powiatów



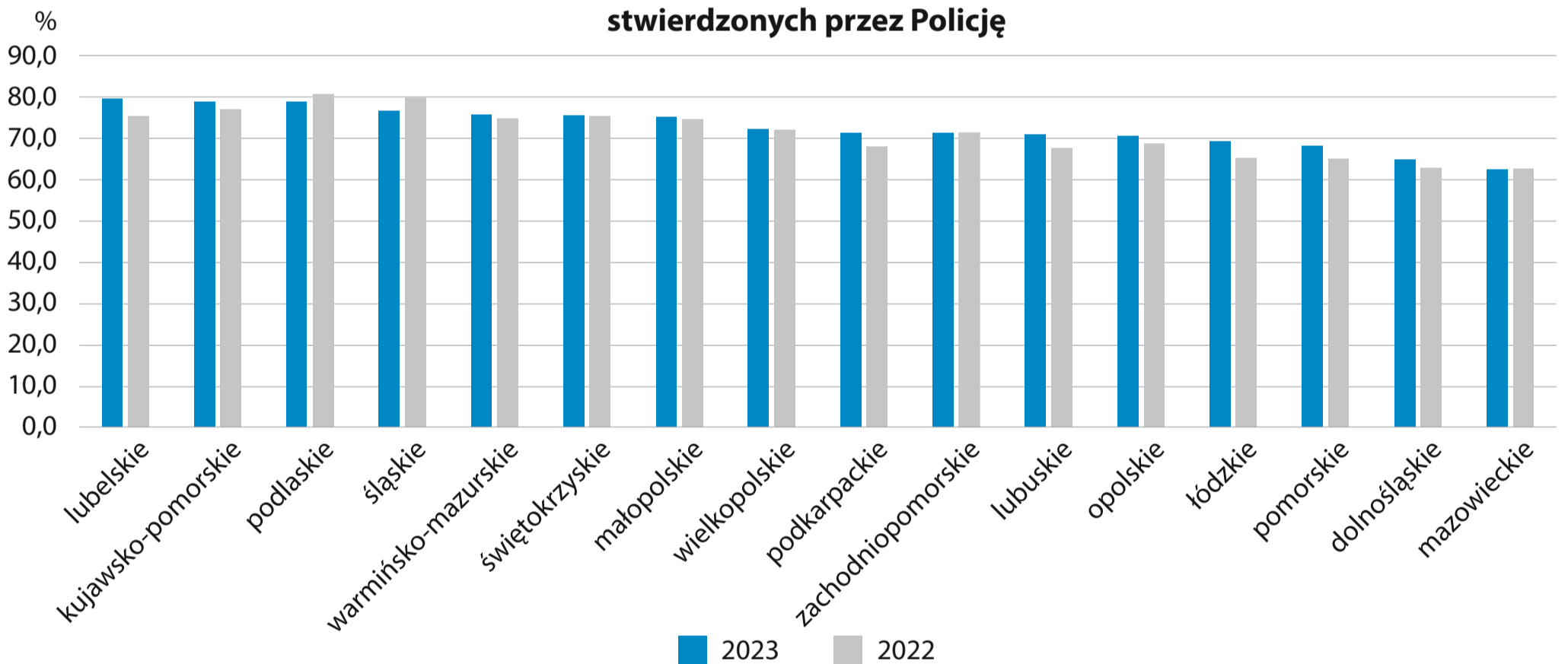
Na dzień 31 grudnia 2023 r.
pełniło służbę i zatrudnionych było^a:

- 4 604** funkcjonariuszy
 - 100** kierownictwo (w tym OPP i SPKP)
 - 1 361** służba kryminalna
 - 3 026** służba prewencyjna, w tym:
 - 758 służba patrolowo-interwencyjna
 - 454 dzielnicowi
 - 474 służba ruchu drogowego
 - 384 Oddział Prewencji Policji (OPP) w Rzeszowie i Samodzielny Pododdział Kontrterrorystyczny Policji (SPKP) w Rzeszowie
 - 117** służba wspomagająca
- 1 126** pracowników Korpusu Służby Cywilnej oraz pozostałych pracowników cywilnych

Struktura organizacyjna^a

- Komenda Wojewódzka Policji w Rzeszowie**
- 4** komendy miejskie
- 17** komend powiatowych
- 31** komisariatów
- 50** posterunków
- Oddział Prewencji Policji (zs. w Zaczerniu)
- Samodzielny Pododdział Kontrterrorystyczny Policji (zs. w Zaczerniu)

Wskaźnik wykrywalności sprawców przestępstw stwierdzonych przez Policję



WYPADKI DROGOWE

2023

1 193

wzrost r/r

↑ o 12,3%

zabici

90

↑ o 2,3%

ranni

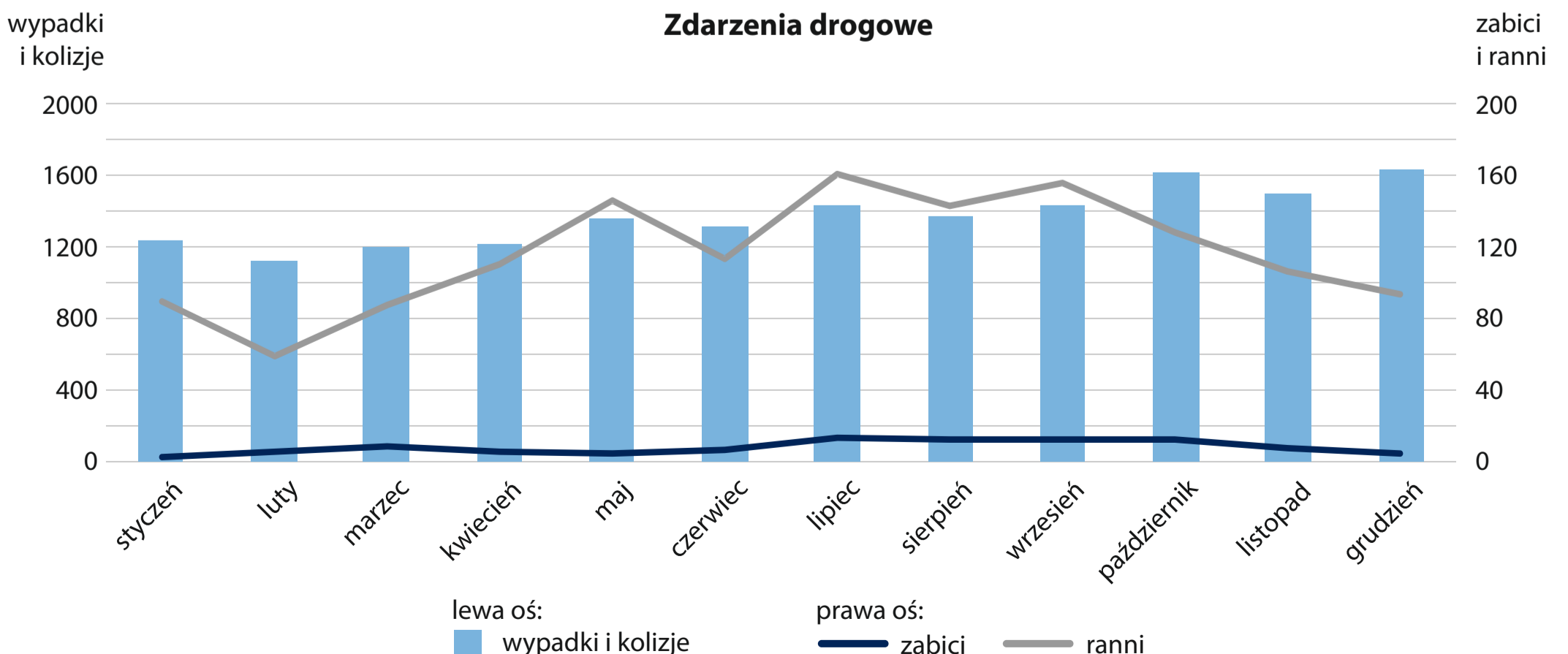
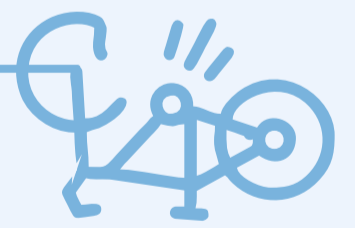
1 402

↑ o 10,9%

KOLIZJE

15 215

↑ o 3,0%



^a źródło <https://podkarpacka.bip.policja.gov.pl/dokumenty/zalaczniki/41/41-136858.pdf>