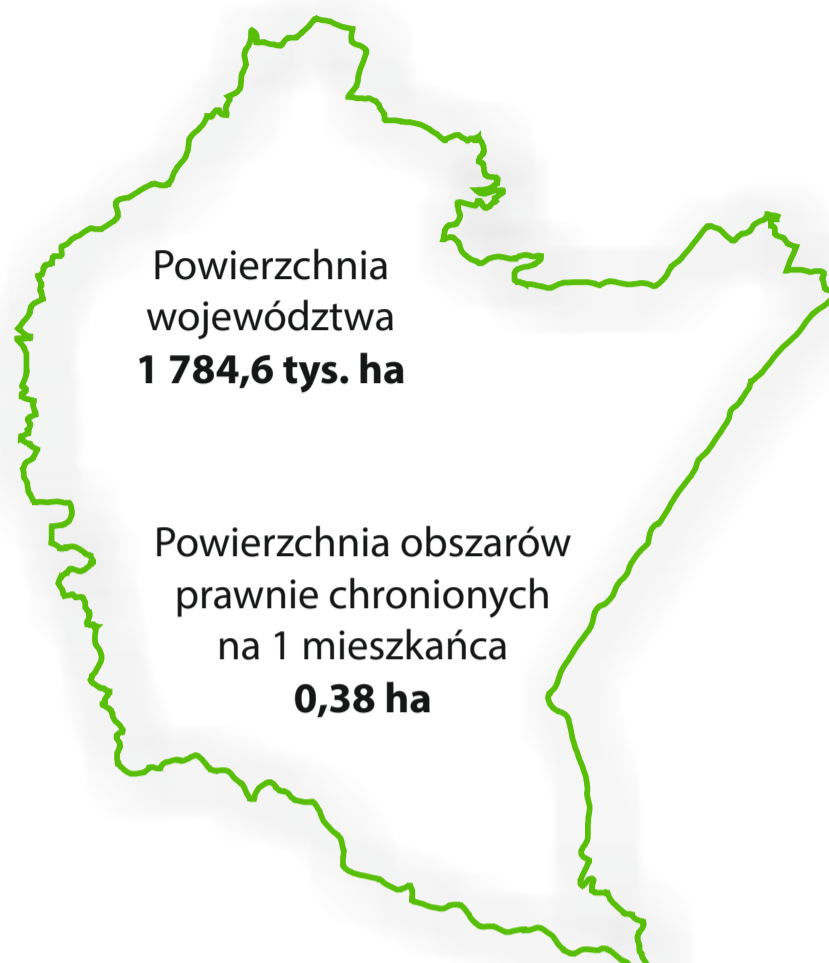


WOJEWÓDZTWO PODKARPACKIE W 2021 R.

Wybrane obszary prawnie chronione - powierzchnia

801,2 tys. ha	ogółem
	w tym
46,7 tys. ha	parki narodowe
11,3 tys. ha	rezerваты przyrody
275,4 tys. ha	parki krajobrazowe
465,2 tys. ha	obszary chronionego krajobrazu



Ważniejsze zwierzęta chronione

1 146
wilk
(Canis lupus)



1. miejsce
w kraju

284
niedźwiedź brunatny
(Ursus arctos)



1. miejsce
w kraju

281
ryś
(Lynx lynx)



1. miejsce
w kraju

739
żubr
(Bison bonasus)



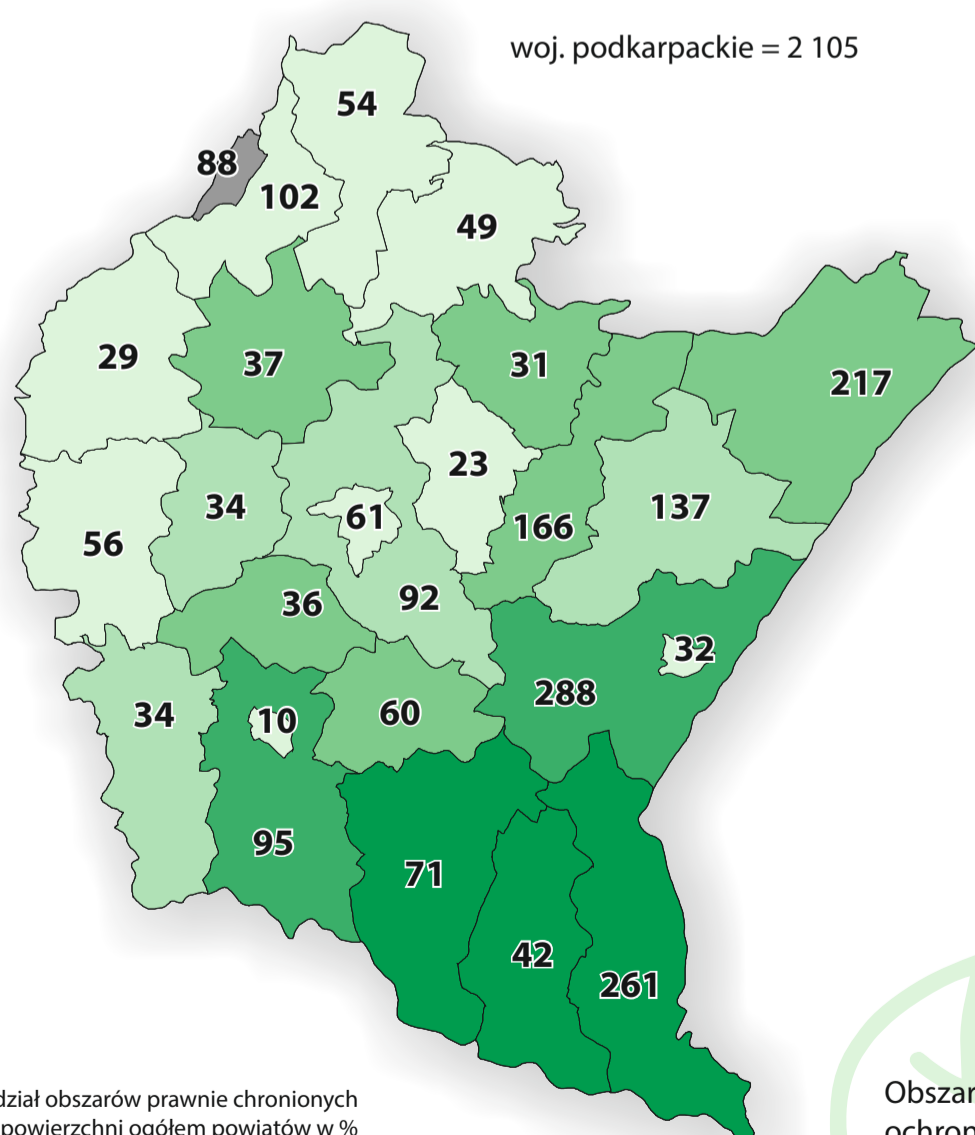
2. miejsce
w kraju

12 101
bóbr europejski
(Castor fiber)

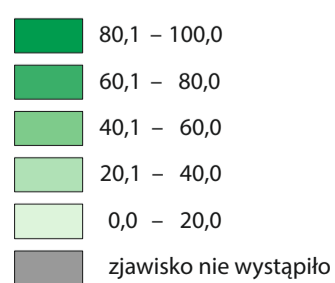


6. miejsce
w kraju

Liczba pomników przyrody według powiatów



Udział obszarów prawnie chronionych w powierzchni ogółem powiatów w %



woj. podkarpackie = 44,9

Pomniki przyrody według typów

2 105
pomniki przyrody ogółem

1 756
pojedyncze drzewa

255
grupy drzew

21
aleje

5
krzewy

15
źródła, wodospady, wywierzyska

13
skałki

12
głazy narzutowe

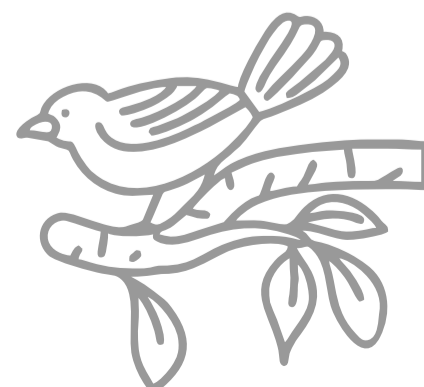
1
jaskinie

27
inne

NATURA 2000*

Obszary specjalnej ochrony ptaków (OSO) **507,8** tys. ha

Specjalne obszary ochrony siedlisk (SOO) **351,5** tys. ha



*Dane Generalnej Dyrekcji Ochrony Środowiska