



## KONIUNKTURA GOSPODARCZA

w maju 2015 r.

**opinie formułowane przez jednostki, których siedziba znajduje się  
w WOJEWÓDZTWIE PODKARPACKIM**

Przedsiębiorstwa z siedzibą w województwie podkarpackim ogólny klimat koniunktury w **przetwórstwie przemysłowym** oceniają w maju mniej korzystnie niż w kwietniu. Diagnozy i prognozy dotyczące portfela zamówień oraz produkcji są pozytywne, ale gorsze od zgłaszanych przed miesiącem. Sytuacja finansowa oceniana jest nieznacznie negatywnie, jej korzystne prognozy są nieco ostrożniejsze od formułowanych w ubiegłym miesiącu. Planowany jest niewielki wzrost zatrudnienia, mniejszy od zapowiadanego w kwietniu. Przedsiębiorcy przewidują, że ceny wyrobów przemysłowych mogą nieznacznie rosnąć, wolniej niż oczekiwano przed miesiącem.

Ogólny klimat koniunktury w **budownictwie** oceniany jest w maju mniej negatywnie niż w kwietniu. Diagnozy portfela zamówień, produkcji budowlano-montażowej oraz sytuacji finansowej są mniej niekorzystne od zgłaszanych w ubiegłym miesiącu. Przewidywania dotyczące produkcji budowlano-montażowej są bardziej optymistyczne od formułowanych w kwietniu, przy utrzymujących się korzystnych prognozach portfela zamówień. Przewidywania w zakresie sytuacji finansowej są mniej niekorzystne od zgłaszanych w ubiegłym miesiącu. Planowany jest niewielki wzrost zatrudnienia. Przedsiębiorcy przewidują, że ceny robót budowlano-montażowych będą spadać w stopniu zbliżonym do oczekiwanego w kwietniu.

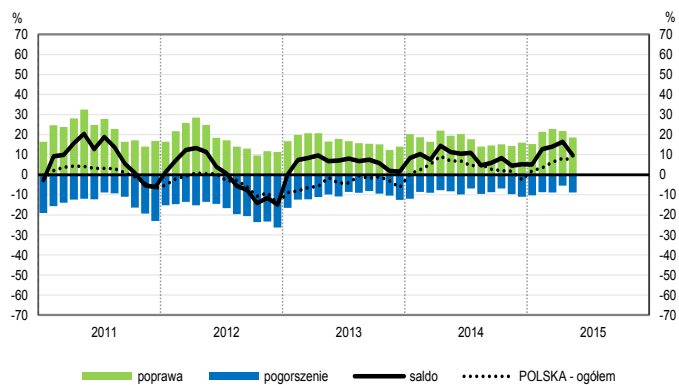
Ogólny klimat koniunktury w **handlu hurtowym** w maju oceniany jest mniej pozytywnie niż w kwietniu. Diagnozy i prognozy sprzedaży oraz oceny sytuacji finansowej są korzystne, ale ostrożniejsze od zgłaszanych przed miesiącem. Przewidywania dotyczące sytuacji finansowej są nieco bardziej optymistyczne od formułowanych w kwietniu. Możliwe jest zwiększenie zatrudnienia, zbliżone do planowanego miesiąc wcześniej. Przedsiębiorstwa przewidują przyspieszenie dynamiki cen.

Ogólny klimat koniunktury w **handlu detalicznym** oceniany jest w maju nieznacznie pesymistycznie, podobnie jak przed miesiącem. Bieżąca sprzedaż rośnie, wobec spadku odnotowanego w kwietniu. Poprawiają się, mimo to nadal negatywne, oceny sytuacji finansowej. Utrzymują się korzystne prognozy w tym zakresie. Spadek zatrudnienia w najbliższych trzech miesiącach może być mniejszy od planowanego w kwietniu. Przedsiębiorcy przewidują niewielki spadek cen.

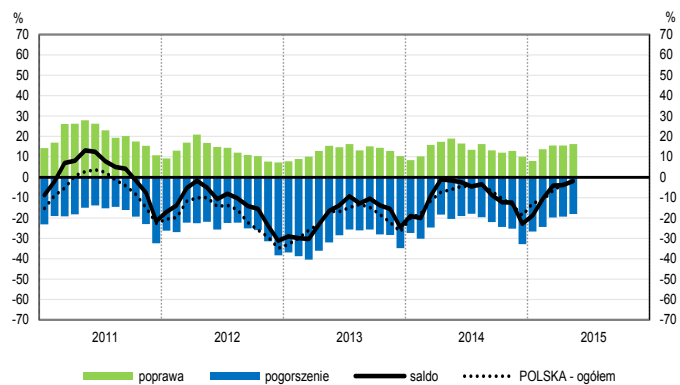
Dyrektorzy firm z sekcji **informacja i komunikacja** oceniają w maju koniunkturę korzystnie, podobnie jak przed rokiem i nieco lepiej niż przed miesiącem. Oceny zgłaszane przez podmioty z sekcji **działalność związana z zakwaterowaniem i usługami gastronomicznymi** są mniej optymistyczne od formułowanych w kwietniu br., przy negatywnych opiniach odnotowanych w maju ub. r. Firmy z sekcji **transport i gospodarka magazynowa** oceniają koniunkturę mniej pesymistycznie niż przed rokiem, ale nieco gorzej niż przed miesiącem.

# OGÓLNY KLIMAT KONIUNKTURY WEDŁUG SEKCJI / DZIAŁÓW PKD

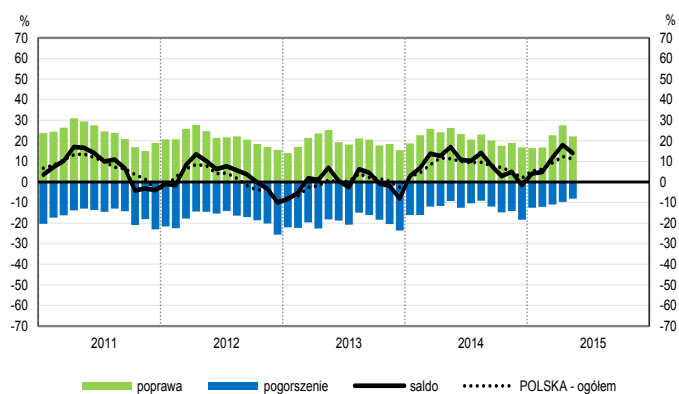
## Przetwórstwo przemysłowe (sekcja C)



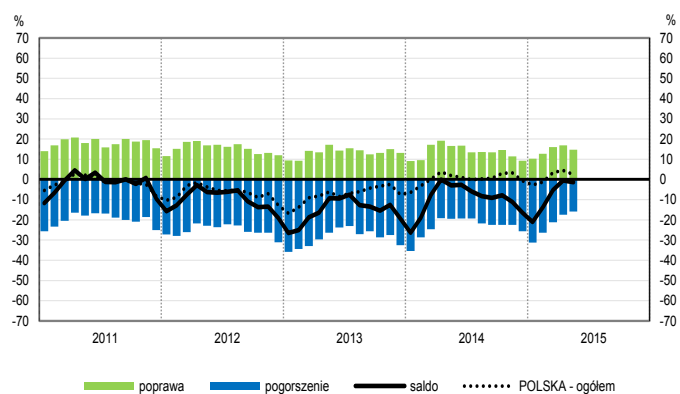
## Budownictwo (sekcja F)



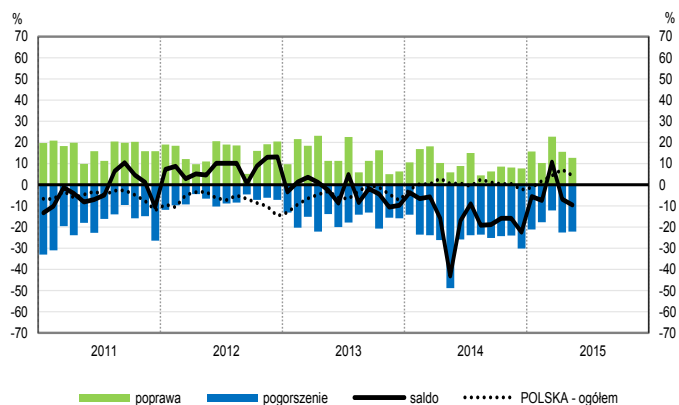
## Handel hurtowy (dział 46)



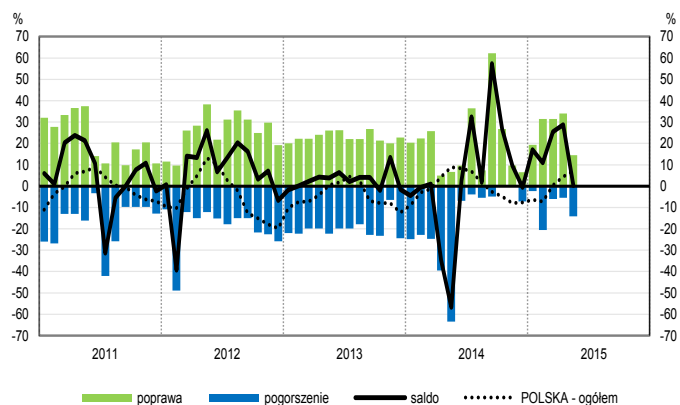
## Handel detaliczny (działy 45+47)



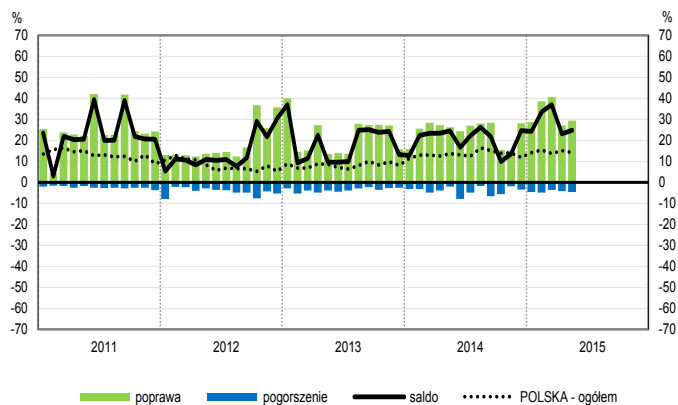
## Transport i gospodarka magazynowa (sekcja H)



## Zakwaterowanie i gastronomia (sekcja I)

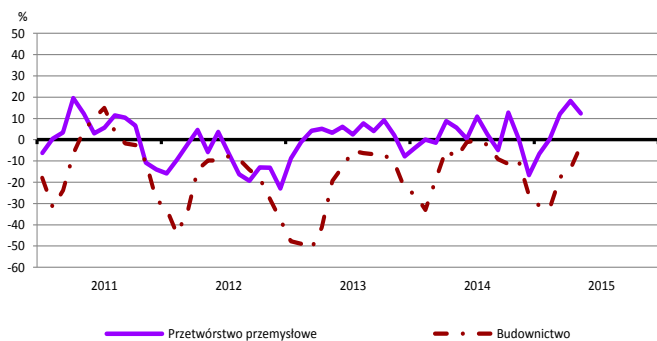


## Informacja i komunikacja (sekcja J)

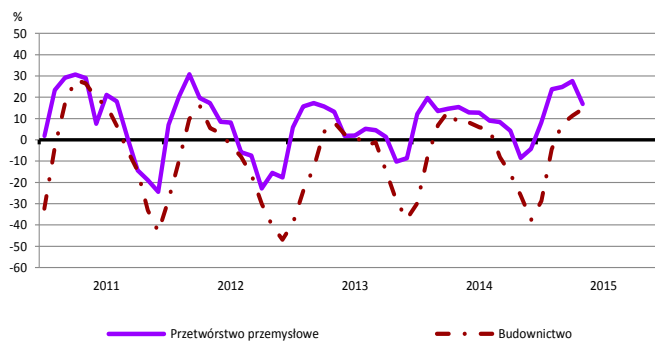


# WYBRANE WSKAŹNIKI WEDŁUG SEKCJI / DZIAŁÓW PKD

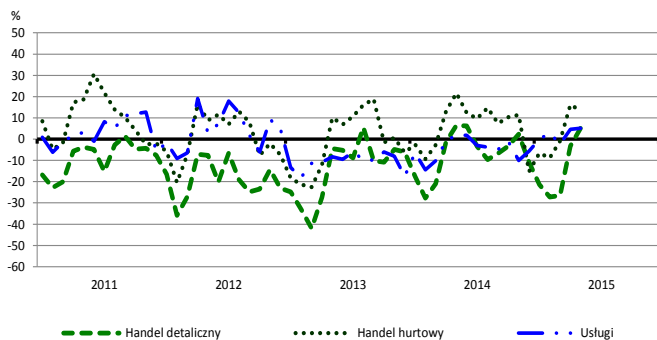
## Bieżąca produkcja



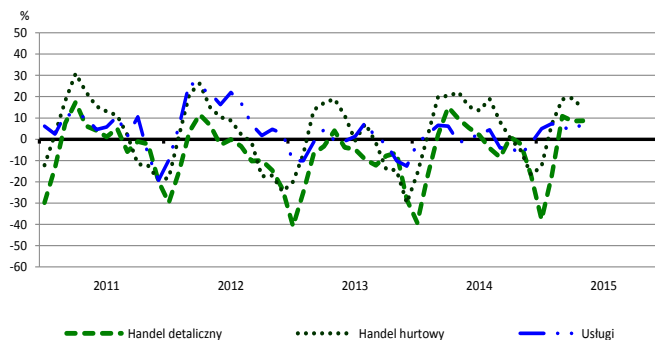
## Przewidywana produkcja



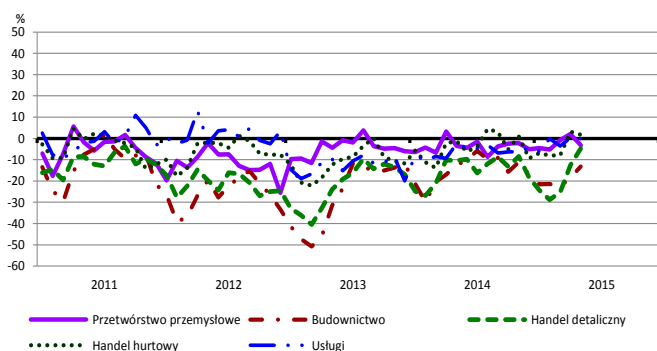
## Bieżąca sprzedaż



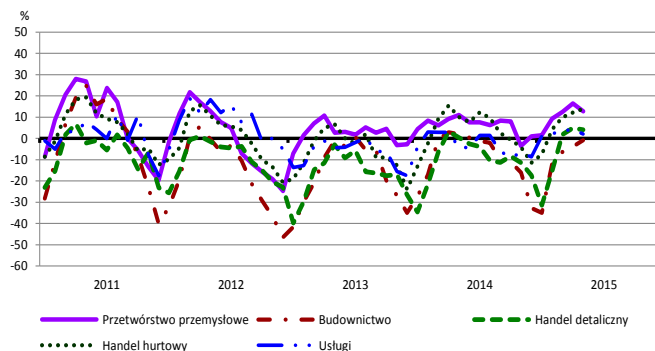
## Przewidywana sprzedaż



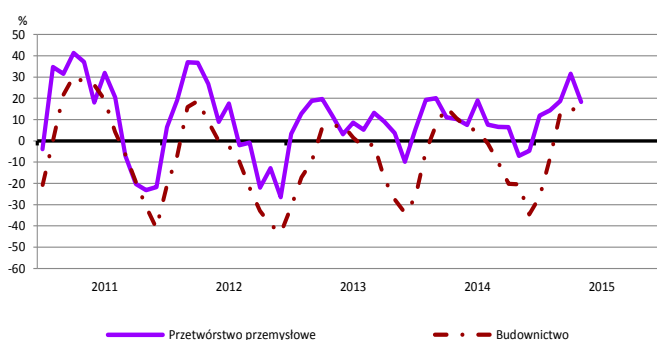
## Bieżąca sytuacja finansowa



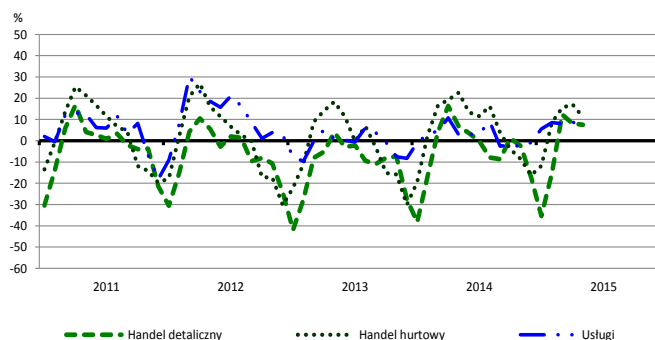
## Przewidywana sytuacja finansowa



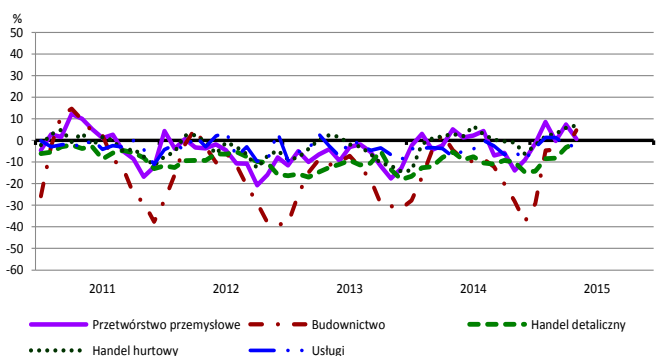
## Przewidywany portfel zamówień na rynku krajowym



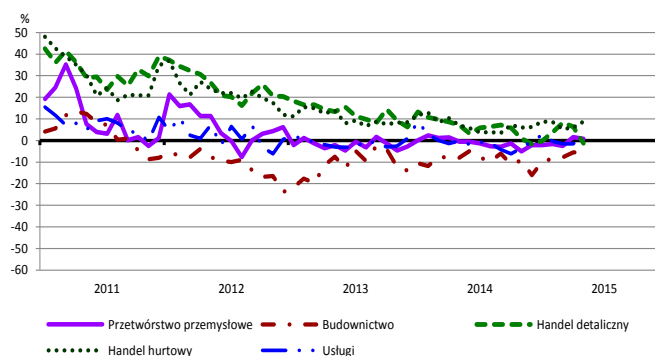
## Przewidywany popyt



## Przewidywane zatrudnienie

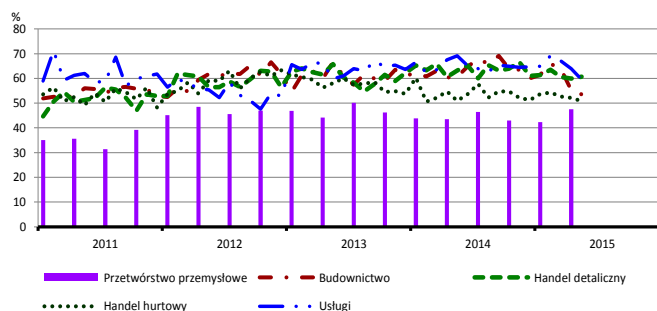


## Przewidywane ceny

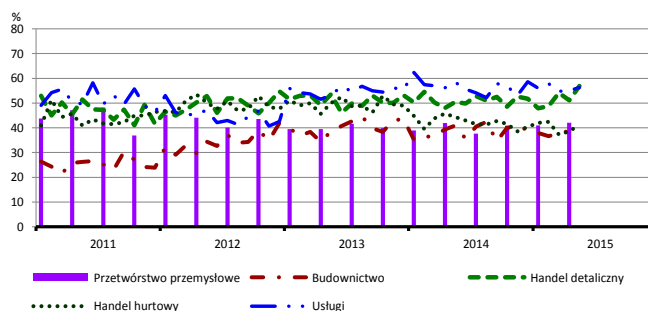


# BARIERY DZIAŁALNOŚCI GOSPODARCZEJ

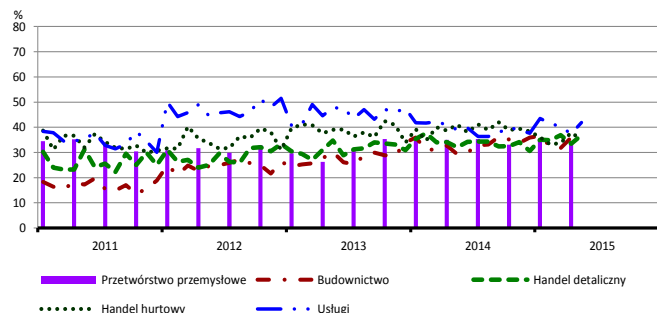
## Koszty zatrudnienia



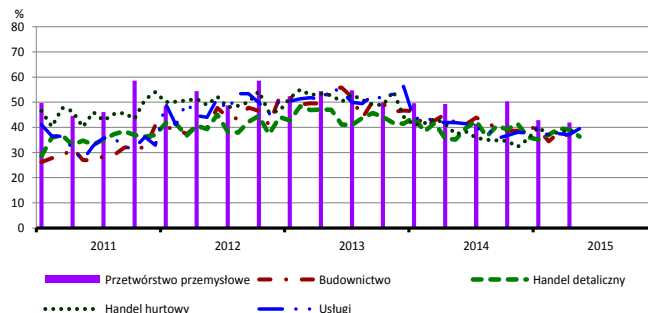
## Wysokie obciążenia na rzecz budżetu



## Niejasne i niespójne przepisy prawne



## Niepewność ogólnej sytuacji gospodarczej



Największy odsetek przedsiębiorców **nieodczuwających żadnych barier w prowadzeniu bieżącej działalności gospodarczej** w maju br. jest odnotowany w jednostkach prowadzących działalność z zakresu usług (9,1%), w dalszej kolejności – handlu hurtowego (8,1%), handlu detalicznego (4,2%), budownictwa (3,7%).

Największe trudności napotymane przez przedsiębiorstwa **budowlano-montażowe** zgłaszające bariery związane są z konkurencją na rynku (67% w maju br., 66% przed rokiem) oraz kosztami zatrudnienia (54% w maju br., 61% w analogicznym miesiącu ub. r. – jest to bariera, której znaczenie w skali roku spadło w największym stopniu). W porównaniu z majem 2014 r. w największym stopniu wzrosło znaczenie barier związanych z kosztami finansowej obsługi działalności (z 26% do 33%), niejasnymi i niespójnymi przepisami prawnymi (z 29% do 34%) oraz niedoborem wykwalifikowanych pracowników (z 13% do 18%).

Podmioty prowadzące działalność w zakresie **handlu hurtowego** najczęściej wskazują trudności związane z konkurencją na rynku (barierę tę sygnalizuje 57% przedsiębiorstw w maju bieżącego i ubiegłego roku) oraz kosztami zatrudnienia (51% w maju br. i przed rokiem). W ujęciu rocznym najbardziej spadło znaczenie barier związanych z niejasnymi i niespójnymi przepisami prawnymi (z 41% do 35%), a także wysokimi cenami i obciążeniami importowymi (z 10% do 5%).

Przedsiębiorcy prowadzący działalność z zakresu **handlu detalicznego** najbardziej odczuwają bariery związane z konkurencją na rynku (barierę tę sygnalizuje w maju br. 66% przedsiębiorstw, 63% w analogicznym miesiącu ub. r.). W ujęciu rocznym najbardziej wzrosło znaczenie barier związanych z wysokimi obciążeniami na rzecz budżetu (z 51% do 57%) oraz niejasnymi i niespójnymi przepisami prawnymi (z 32% do 37%), a spadło – barier związanych z wysokimi odsetkami bankowymi (z 24% do 19%) i trudnościami w rozrachunkach z kontrahentami (z 22% do 17%).

Największe trudności wskazywane przez firmy **usługowe** zgłaszające bariery związane są z kosztami zatrudnienia (60% w maju br., 69% przed rokiem – jest to bariera, której znaczenie w skali roku w największym stopniu zmalało), wysokimi obciążeniami na rzecz budżetu (56% w maju, 58% przed rokiem) oraz konkurencją firm krajowych (51% w maju br., 41% przed rokiem – jest to bariera, której uciążliwość w skali roku wzrosła najbardziej).

W **przetwórstwie przemysłowym** badaniem objęte są podmioty o liczbie pracujących 10 i więcej osób. W pozostałych badaniach (**budownictwo, handel hurtowy i detaliczny, usługi**) uczestniczą również podmioty o liczbie pracujących do 9 osób.

**Przetwórstwo przemysłowe** – sekcja C; **Budownictwo** – sekcja F; **Handel hurtowy** – dział 46; **Handel detaliczny** – działy 45 i 47  
**Usługi** – sekcje: H – Transport i gospodarka magazynowa, I – Działalność związana z zakwaterowaniem i usługami gastronomicznymi, J – Informacja i komunikacja, K – Działalność finansowa i ubezpieczeniowa, L – Działalność związana z obsługą rynku nieruchomości, M – Działalność profesjonalna, naukowa i techniczna, N – Działalność w zakresie usług administrowania i działalność wspierająca, P – Edukacja, Q – Opieka zdrowotna i pomoc społeczna, R – Działalność związana z kulturą, rozrywką i rekreacją, S – Pozostała działalność usługowa

Opracowanie merytoryczne:  
**Departament Przedsiębiorstw**  
Hanna Sękowska Tel. 22 608 36 51,  
Magdalena Święcka Tel. 22 608 35 50,  
Olga Gaca Tel. 22 608 36 51,  
Hubert Stefaniak Tel. 22 608 35 50,  
Łukasz Gontarz Tel. 22 608 35 50.

Rozpowszechnianie:  
**Rzecznik Prasowy Prezesa GUS**  
Artur Satora  
Tel: 22 608 3475, 22 608 3009  
e-mail: [rzecznik@stat.gov.pl](mailto:rzecznik@stat.gov.pl)

Wyniki badania koniunktury w przemyśle, budownictwie, handlu i usługach można znaleźć na stronie GUS  
<http://stat.gov.pl/obszary-tematyczne/koniunktura/koniunktura/koniunktura-w-przemysle-budownictwie-handlu-i-uslugach-2000-2015.4.8.html>  
Zeszyt Metodologiczny „Badanie koniunktury gospodarczej GUS”, 2015  
[http://stat.gov.pl/download/gfx/portalinformacyjny/pl/defaultaktualnosci/5516/5/6/1/badanie\\_koniunktury\\_gospodarczej\\_2015.pdf](http://stat.gov.pl/download/gfx/portalinformacyjny/pl/defaultaktualnosci/5516/5/6/1/badanie_koniunktury_gospodarczej_2015.pdf)