



## KONIUNKTURA GOSPODARCZA

w lipcu 2015 r.

**opinie formułowane przez jednostki, których siedziba znajduje się  
w WOJEWÓDZTWIE PODKARPACKIM**

Przedsiębiorstwa z siedzibą w województwie podkarpackim ogólny klimat koniunktury w **przetwórstwie przemysłowym** oceniają w lipcu optymistycznie, podobnie jak w czerwcu. Diagnozy portfela zamówień i produkcji oraz prognozy w zakresie produkcji i sytuacji finansowej są bardziej korzystne od formułowanych przed miesiącem. Bieżąca sytuacja finansowa oceniana jest pozytywnie. Optymistyczne prognozy portfela zamówień są ostrożniejsze od formułowanych w czerwcu. Planowany jest niewielki wzrost zatrudnienia. Przedsiębiorcy przewidują, że ceny wyrobów przemysłowych mogą nieznacznie spadać.

Ogólny klimat koniunktury w **budownictwie** oceniany jest w lipcu korzystnie. Oceny bieżącego portfela zamówień, a także diagnozy i prognozy produkcji budowlano-montażowej oraz sytuacji finansowej są pozytywne, lepsze niż przed miesiącem. Utrzymują się optymistyczne przewidywania dotyczące portfela zamówień. W najbliższych trzech miesiącach spodziewane są niewielkie redukcje zatrudnienia. Przedsiębiorcy zapowiadają, że ceny robót budowlano-montażowych będą spadać nieznacznie, podobnie jak oczekiwano w czerwcu.

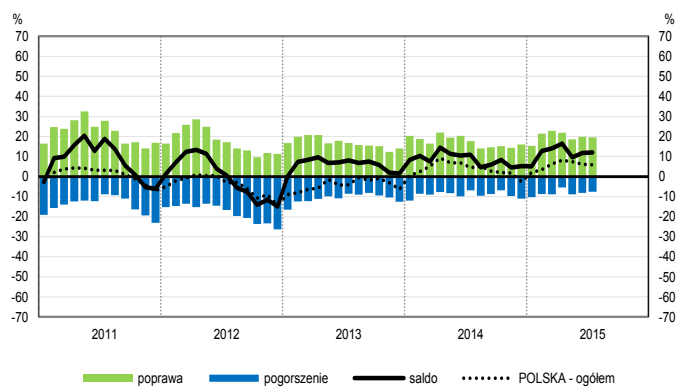
Ogólny klimat koniunktury w **handlu hurtowym** w lipcu oceniany jest nieco mniej pozytywnie niż w czerwcu. Diagnozy i prognozy sprzedaży są bardziej korzystne od zgłaszanych przed miesiącem. Utrzymują się optymistyczne oceny oraz przewidywania dotyczące sytuacji finansowej. Możliwe jest zwiększenie zatrudnienia, zbliżone do planowanego miesiąc wcześniej. Przedsiębiorstwa przewidują utrzymanie dynamiki cen.

Ogólny klimat koniunktury w **handlu detalicznym** oceniany jest w lipcu pesymistycznie, podobnie jak przed miesiącem. Diagnozy sprzedaży są mniej niekorzystne niż w czerwcu. Utrzymują się negatywne oceny sytuacji finansowej. Odpowiednie prognozy są pesymistyczne, gorsze od formułowanych miesiąc wcześniej. Firmy planują dalsze redukcje zatrudnienia. Przedsiębiorcy przewidują spowolnienie dynamiki cen.

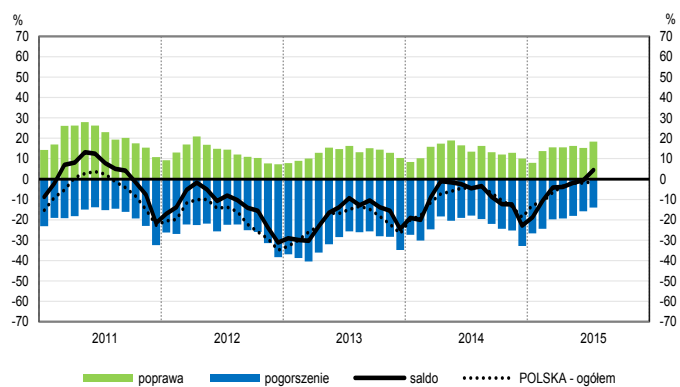
Dyrektorzy firm z sekcji **informacja i komunikacja** oceniają w lipcu koniunkturę korzystnie, podobnie jak przed miesiącem i przed rokiem. Oceny zgłaszane przez podmioty z sekcji **działalność związana z zakwaterowaniem i usługami gastronomicznymi** są negatywne, wobec pozytywnych opinii formułowanych w czerwcu bieżącego i lipcu ubiegłego roku. Firmy z sekcji **transport i gospodarka magazynowa** oceniają koniunkturę bardziej pesymistycznie niż przed miesiącem i przed rokiem.

# OGÓLNY KLIMAT KONIUNKTURY WEDŁUG SEKCJI / DZIAŁÓW PKD

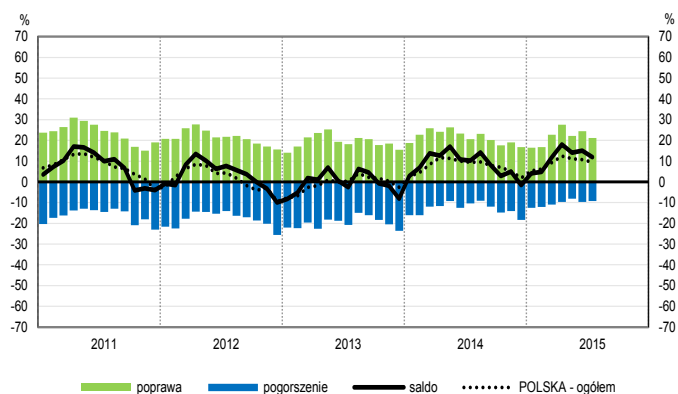
## Przetwórstwo przemysłowe (sekcja C)



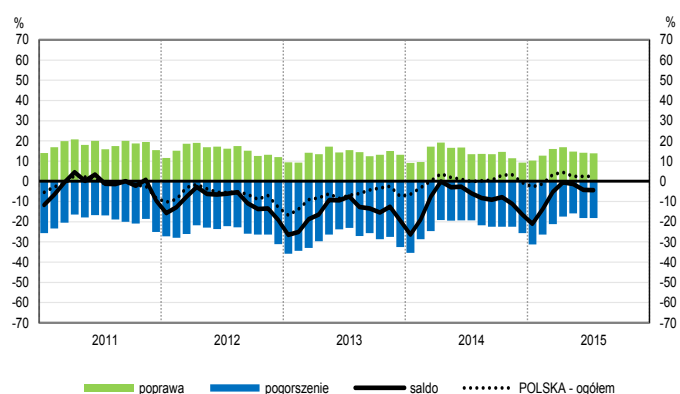
## Budownictwo (sekcja F)



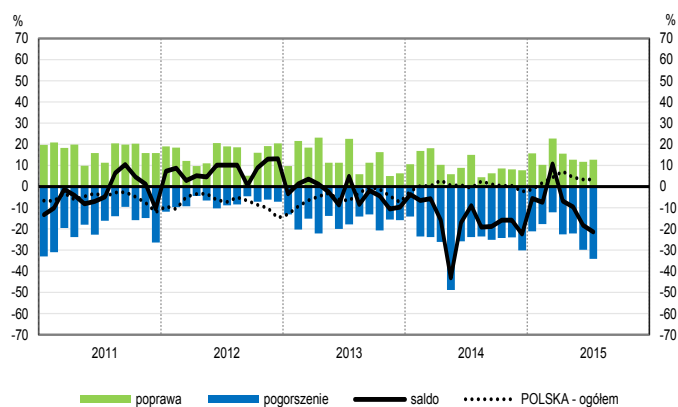
## Handel hurtowy (dział 46)



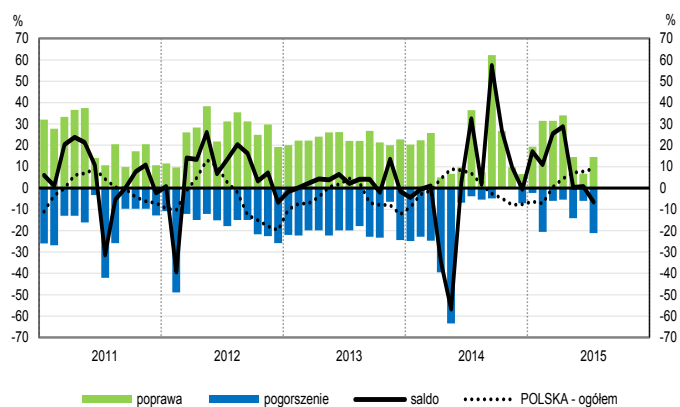
## Handel detaliczny (działy 45+47)



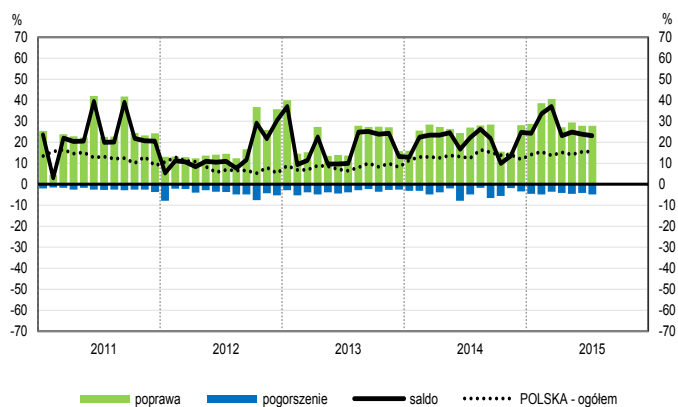
## Transport i gospodarka magazynowa (sekcja H)



## Zakwaterowanie i gastronomia (sekcja I)

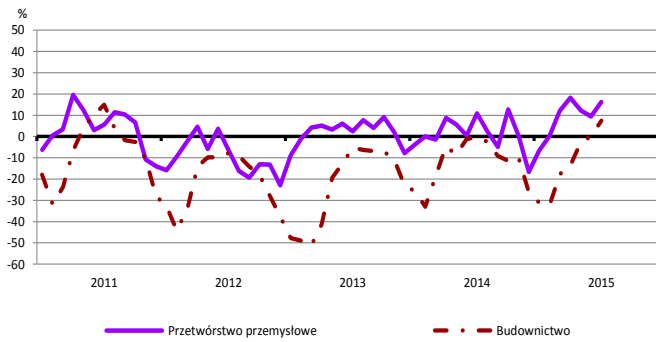


## Informacja i komunikacja (sekcja J)

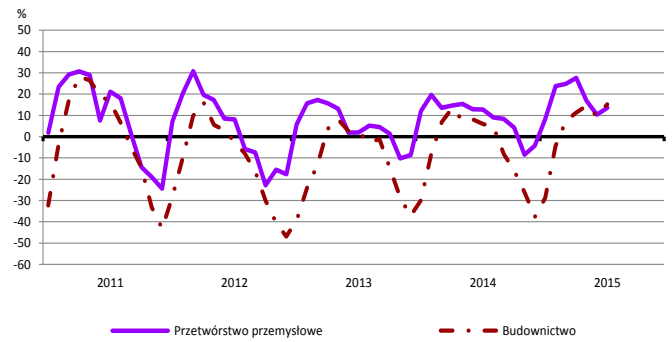


# WYBRANE WSKAŹNIKI WEDŁUG SEKCJI / DZIAŁÓW PKD

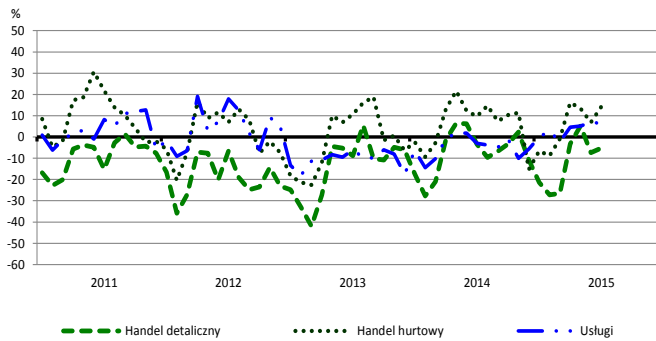
## Bieżąca produkcja



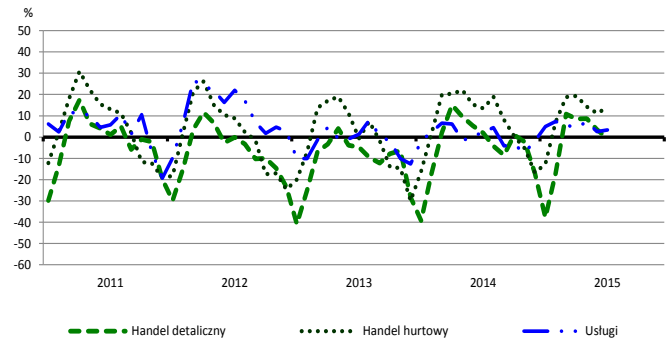
## Przewidywana produkcja



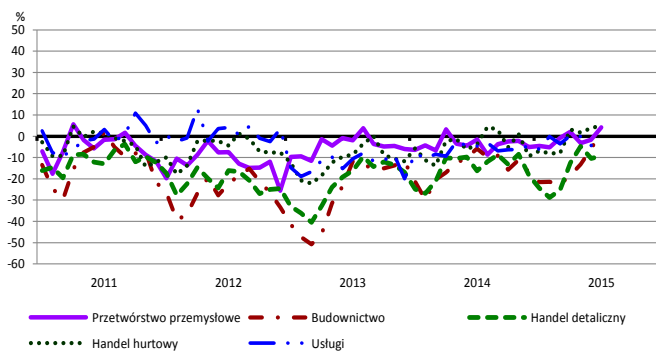
## Bieżąca sprzedaż



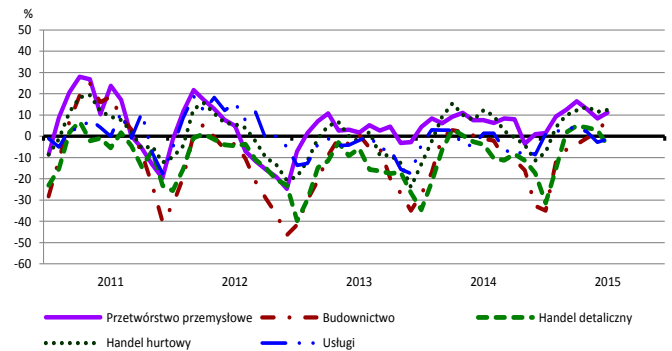
## Przewidywana sprzedaż



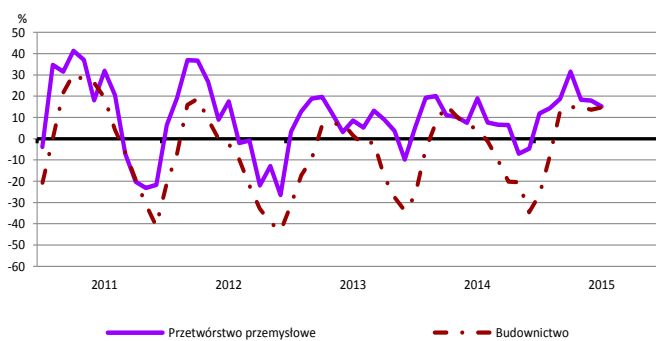
## Bieżąca sytuacja finansowa



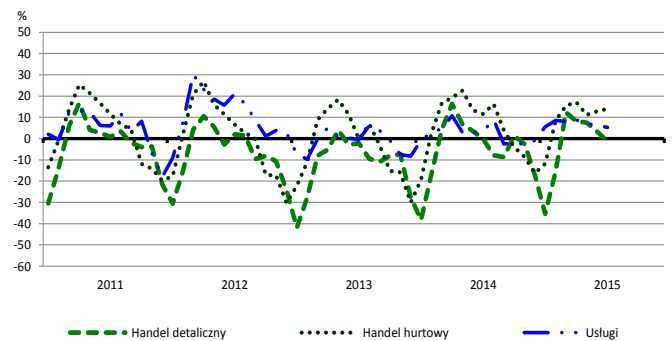
## Przewidywana sytuacja finansowa



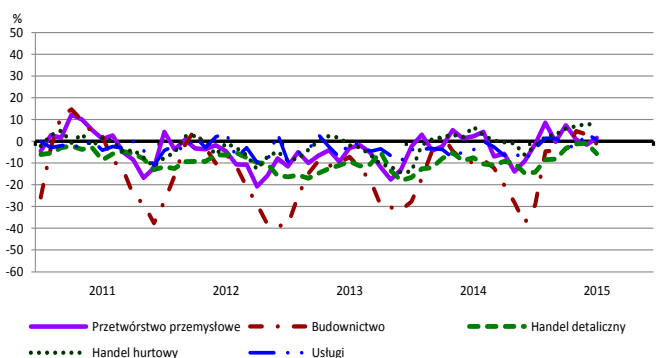
## Przewidywany portfel zamówień na rynku krajowym



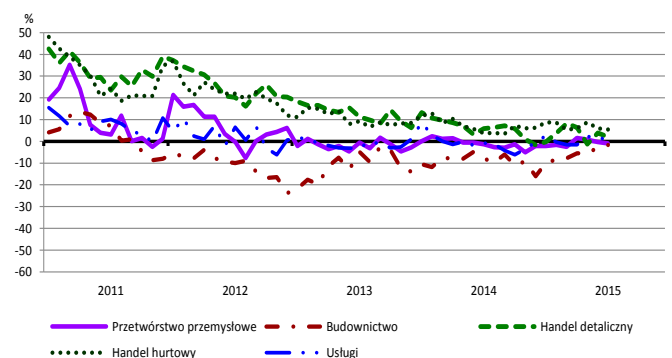
## Przewidywany popyt



## Przewidywane zatrudnienie

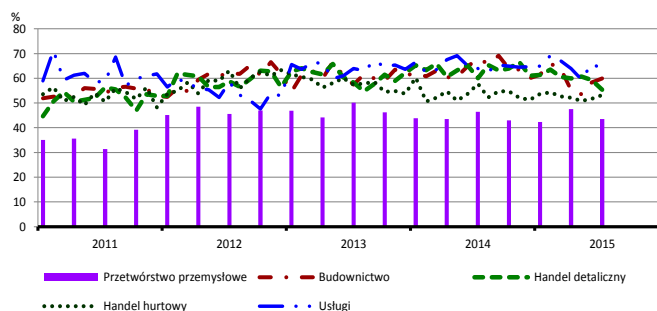


## Przewidywane ceny

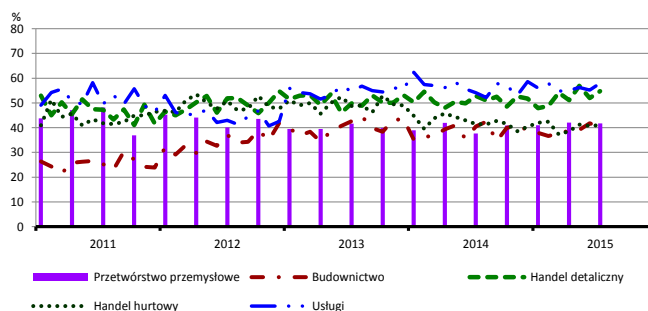


# BARIERY DZIAŁALNOŚCI GOSPODARCZEJ

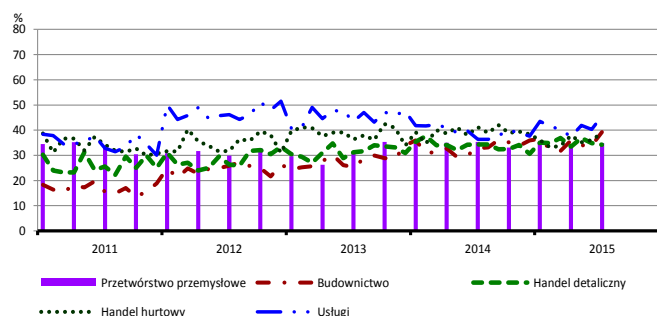
## Koszty zatrudnienia



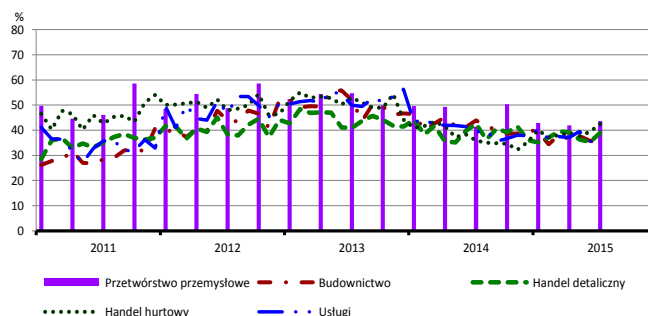
## Wysokie obciążenia na rzecz budżetu



## Niejasne i niespójne przepisy prawne



## Niepewność ogólnej sytuacji gospodarczej



Największy odsetek przedsiębiorców **nieodczuwających żadnych barier w prowadzeniu bieżącej działalności gospodarczej** w lipcu br. jest odnotowany w jednostkach prowadzących działalność z zakresu przetwórstwa przemysłowego (9,9%), w dalszej kolejności – usług (7,9%), handlu hurtowego (7,8%), handlu detalicznego (5,4%), budownictwa (3,3%).

W jednostkach z zakresu **przetwórstwa przemysłowego**, które nie zgłaszają braku utrudnień swojej działalności, najczęściej wskazywanymi barierami są niedostateczny popyt na rynku krajowym (50% w lipcu br., 51% przed rokiem), niedostateczny popyt na rynku zagranicznym (46% w lipcu br., 42% w analogicznym miesiącu ub. r.), niepewność ogólnej sytuacji gospodarczej (44% w lipcu br., 41% przed rokiem) oraz koszty zatrudnienia (44% w lipcu br., 47% w analogicznym miesiącu ub. r.). Bariery, której znaczenie spadło w skali roku w największym stopniu są problemy finansowe (z 16% do 10%).

Największe trudności napotymane przez przedsiębiorstwa **budowlano-montażowe** zgłaszające bariery związane są z konkurencją na rynku (70% w lipcu br., 67% przed rokiem) oraz kosztami zatrudnienia (60% w lipcu br., 68% w analogicznym miesiącu ub. r. – jest to bariera, której znaczenie w skali roku spadło w istotnym stopniu). W podobnym stopniu, jak koszty zatrudnienia, spadło również znaczenie barier związanych z niepewnością ogólnej sytuacji gospodarczej (z 44% do 35%) oraz kosztami materiałów (z 40% do 32%). W skali roku w największym stopniu wzrosło znaczenie bariery związanej z niejasnymi i niespójnymi przepisami prawnymi (z 33% do 39%).

Podmioty prowadzące działalność w zakresie **handlu hurtowego** najczęściej wskazują trudności związane z konkurencją na rynku (barierę tę sygnalizuje 57% przedsiębiorstw w lipcu br., 64% w analogicznym miesiącu ub. r.) oraz kosztami zatrudnienia (53% w lipcu br., 58% przed rokiem). Bariery, której znacznie w skali roku wzrosło najbardziej jest niepewność ogólnej sytuacji gospodarczej (z 36% do 43%), a spadło – barier związanych z konkurencją na rynku, wysokimi odsetkami bankowymi (z 20% do 14%) i kosztami zatrudnienia.

Przedsiębiorcy prowadzący działalność z zakresu **handlu detalicznego** najbardziej odczuwają trudności związane z konkurencją na rynku (barierę tę sygnalizuje w lipcu br. 66% przedsiębiorstw, 63% w analogicznym miesiącu ub. r.). W skali roku najbardziej zmniejszyło się znaczenie barier związanych z trudnościami w rozrachunkach z kontrahentami (z 25% do 16%) oraz kosztami zatrudnienia (z 60% do 55%).

Największe trudności wskazywane przez firmy **usługowe** zgłaszające bariery związane są z kosztami zatrudnienia (64% w lipcu bieżącego i ubiegłego roku) oraz wysokimi obciążeniami na rzecz budżetu (58% w lipcu br., 54% przed rokiem). W porównaniu z lipcem ubiegłego roku najbardziej wzrosło znaczenie bariery związanej z niejasnymi i niespójnymi przepisami prawnymi (z 36% do 46%), a spadło – bariery związanej z niepewnością ogólnej sytuacji gospodarczej (z 39% do 35%).

W **przetwórstwie przemysłowym** badaniem objęte są podmioty o liczbie pracujących 10 i więcej osób. W pozostałych badaniach (**budownictwo, handel hurtowy i detaliczny, usługi**) uczestniczą również podmioty o liczbie pracujących do 9 osób.

**Przetwórstwo przemysłowe** – sekcja C; **Budownictwo** – sekcja F; **Handel hurtowy** – dział 46; **Handel detaliczny** – działy 45 i 47

**Usługi** – sekcje: H – Transport i gospodarka magazynowa, I – Działalność związana z zakwaterowaniem i usługami gastronomicznymi, J – Informacja i komunikacja, K – Działalność finansowa i ubezpieczeniowa, L – Działalność związana z obsługą rynku nieruchomości, M – Działalność profesjonalna, naukowa i techniczna, N – Działalność w zakresie usług administrowania i działalność wspierająca, P – Edukacja, Q – Opieka zdrowotna i pomoc społeczna, R – Działalność związana z kulturą, rozrywką i rekreacją, S – Pozostała działalność usługowa

Opracowanie merytoryczne:  
**Departament Przedsiębiorstw**  
Hanna Sękowska Tel. 22 608 36 51,  
Magdalena Świącka Tel. 22 608 35 50,  
Olga Gaca Tel. 22 608 36 51,  
Hubert Stęfaniak Tel. 22 608 35 50,  
Łukasz Gontarz Tel. 22 608 35 50.

Rzeczposzechnianie:  
**Rzecznik Prasowy Prezesa GUS**  
Artur Satora  
Tel: 22 608 3475, 22 608 3009  
e-mail: [rzecznik@stat.gov.pl](mailto:rzecznik@stat.gov.pl)

Wyniki badania koniunktury w przemyśle, budownictwie, handlu i usługach można znaleźć na stronie GUS

<http://stat.gov.pl/obszary-tematyczne/koniunktura/koniunktura/koniunktura-w-przemysle-budownictwie-handlu-i-uslugach-2000-2015.4.8.html>

Zeszyt Metodologiczny „Badanie koniunktury gospodarczej GUS”, 2015

[http://stat.gov.pl/download/gfx/portalinformacyjny/pl/defaultaktualnosci/5516/5/6/1/badanie\\_koniunktury\\_gospodarczej\\_2015.pdf](http://stat.gov.pl/download/gfx/portalinformacyjny/pl/defaultaktualnosci/5516/5/6/1/badanie_koniunktury_gospodarczej_2015.pdf)