

Warszawa, 2014-07-29

**KONIUNKTURA GOSPODARCZA**

w lipcu 2014 r.

opinie formułowane przez jednostki, których siedziba znajduje się  
w WOJEWÓDZTWIE PODKARPACKIM

Przedsiębiorstwa z siedzibą w województwie podkarpackim ogólny klimat koniunktury w **przetwórstwie przemysłowym** oceniają w lipcu korzystnie, podobnie jak w czerwcu. Rośnie bieżący portfel zamówień i produkcja. Prognozy portfela zamówień są bardziej optymistyczne od formułowanych w ubiegłym miesiącu. Utrzymują się pozytywne przewidywania z czerwca dotyczące produkcji. Sytuacja finansowa oceniana jest mniej negatywnie niż w przed miesiącem, jej prognozy są korzystne, zbliżone do zgłaszanych w czerwcu. Przedsiębiorcy planują nieznaczne zwiększenie zatrudnienia, zbliżone do oczekiwanego w ubiegłym miesiącu. Ceny wyrobów przemysłowych mogą nieznacznie spadać.

Ogólny klimat koniunktury w **budownictwie** oceniany jest w lipcu nieco bardziej negatywnie niż w ubiegłym miesiącu. Prognozy dotyczące sytuacji finansowej są nieznacznie niekorzystne. Pozytywne przewidywania dotyczące portfela zamówień i produkcji budowlano-montażowej są ostrożniejsze od formułowanych w czerwcu. Diagnozy portfela zamówień są nieco bardziej korzystne od zgłaszanych w ubiegłym miesiącu. Utrzymują się nieznacznie negatywne oceny produkcji budowlano-montażowej. Bieżąca sytuacja finansowa oceniana jest mniej pesymistycznie niż w czerwcu. Redukcje zatrudnienia mogą być zbliżone do planowanych w ubiegłym miesiącu. Ceny robót budowlano-montażowych mogą spadać szybciej niż oczekiwano w czerwcu.

Ogólny klimat koniunktury w **handlu hurtowym** w lipcu oceniany jest optymistycznie, podobnie jak w czerwcu. Diagnozy i prognozy sprzedaży są korzystne, choć nieco ostrożniejsze od zgłaszanych przed miesiącem. Oceny bieżącej sytuacji finansowej są mniej pesymistyczne niż w czerwcu. Przewidywania w tym zakresie są bardziej optymistyczne od formułowanych miesiąc wcześniej. W najbliższych trzech miesiącach planowany jest dalszy wzrost zatrudnienia. Przedsiębiorstwa zapowiadają, iż ceny będą rosnać nieznacznie, nieco wolniej niż oczekiwano w czerwcu.

Ogólny klimat koniunktury w **handlu detalicznym** oceniany jest bardziej niekorzystnie niż przed miesiącem. Diagnozy sprzedaży i sytuacji finansowej są pesymistyczne, gorsze od zgłaszanych w czerwcu. Przewidywania dotyczące sprzedaży są optymistyczne, choć ostrożniejsze od sygnalizowanych miesiąc wcześniej. Utrzymują się negatywne prognozy sytuacji finansowej. Skala spadku zatrudnienia w najbliższych trzech miesiącach może być zbliżona do zapowiadanej w czerwcu. Przedsiębiorcy przewidują, iż ceny towarów będą rosnać.

Dyrektorzy firm z sekcji **działalność związana z zakwaterowaniem i usługami gastronomicznymi** oraz **informacja i komunikacja** oceniają w lipcu koniunkturę bardziej optymistycznie niż przed miesiącem i przed rokiem. Oceny koniunktury zgłaszane przez firmy z sekcji **transport i gospodarka magazynowa** są mniej negatywne niż w czerwcu br., przy pozytywnych opiniach z lipca ub. r.

W **przetwórstwie przemysłowym** badaniem objęte są podmioty o liczbie pracujących 10 i więcej osób. W pozostałych badaniach (**budownictwo, handel hurtowy i detaliczny, usługi**) uczestniczą również podmioty o liczbie pracujących do 9 osób.

**Przetwórstwo przemysłowe** — sekcja C; **Budownictwo** — sekcja F; **Handel hurtowy** — dział 46; **Handel detaliczny** — działy 45 i 47

**Usługi** — sekcje: H — Transport i gospodarka magazynowa, I — Działalność związana z zakwaterowaniem i usługami gastronomicznymi, J — Informacja i komunikacja, K — Działalność finansowa i ubezpieczeniowa, L — Działalność związana z obsługą rynku nieruchomości, M — Działalność profesjonalna, naukowa i techniczna, N — Działalność w zakresie usług administrowania i działalność wspierająca, P — Edukacja, Q — Opieka zdrowotna i pomoc społeczna, R — Działalność związana z kulturą, rozrywką i rekreacją, S — Pozostała działalność usługowa

Opracowanie:

Departament Przedsiębiorstw

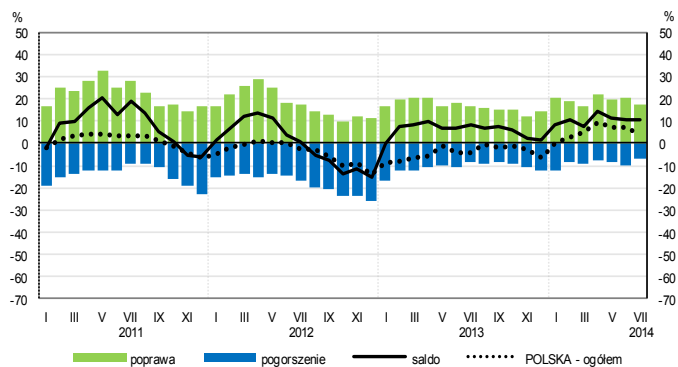
Kontakt w sprawach merytorycznych:

Hanna Sękowska tel. 22 608 36 51, Magdalena Świącka tel. 22 608 35 50, Olga Gaca tel. 22 608 36 51,

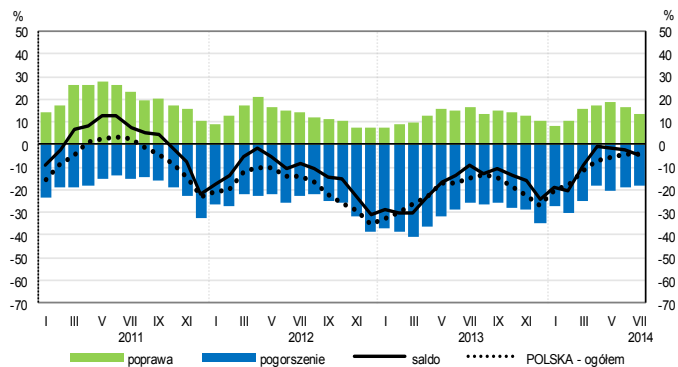
Hubert Stefaniak tel. 22 608 35 50, Łukasz Gontarz tel. 22 608 36 51.

# OGÓLNY KLIMAT KONIUNKTURY WEDŁUG SEKCJI / DZIAŁÓW PKD

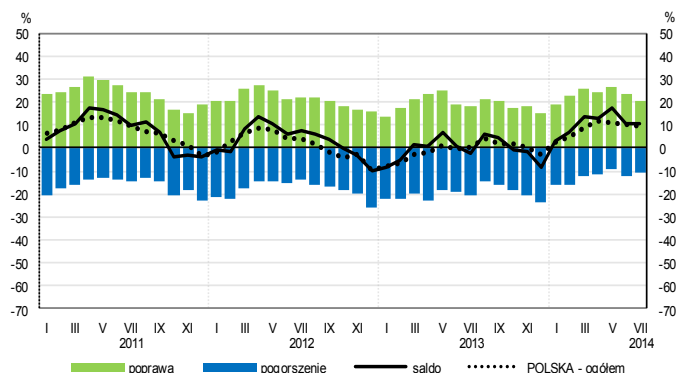
## Przetwórstwo przemysłowe (sekcja C)



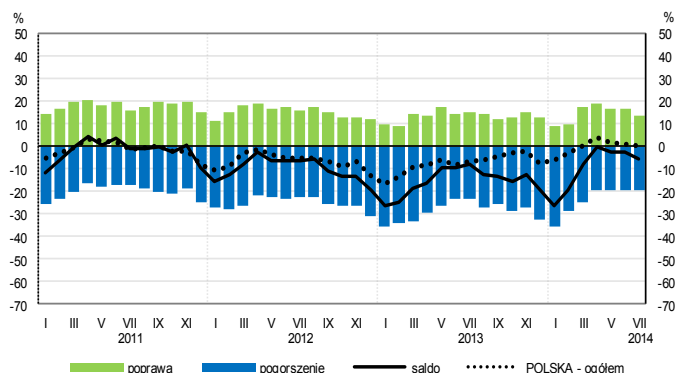
## Budownictwo (sekcja F)



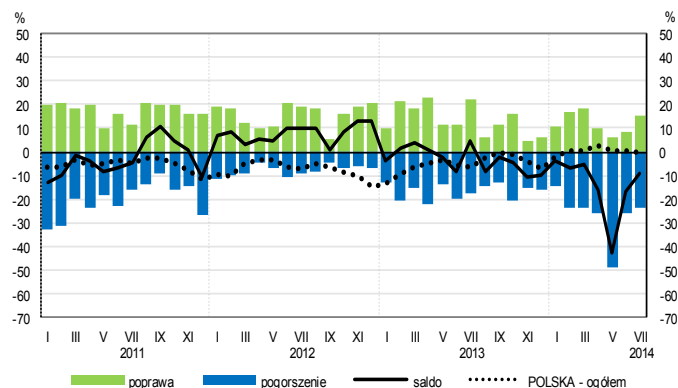
## Handel hurtowy (dział 46)



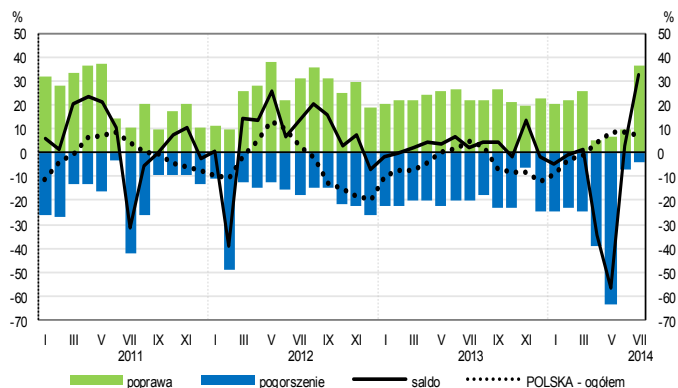
## Handel detaliczny (dział 45+47)



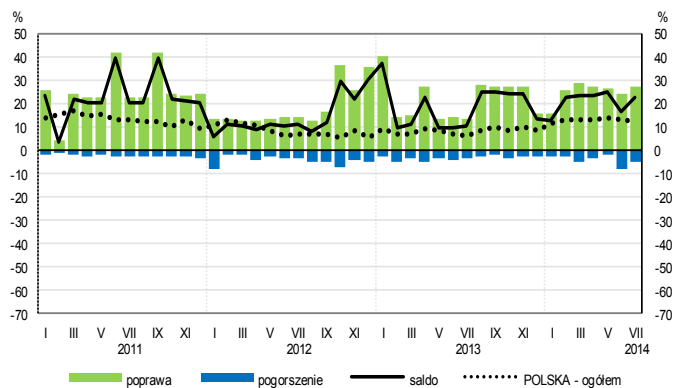
## Transport i gospodarka magazynowa (sekcja H)



## Zakwaterowanie i gastronomia (sekcja I)

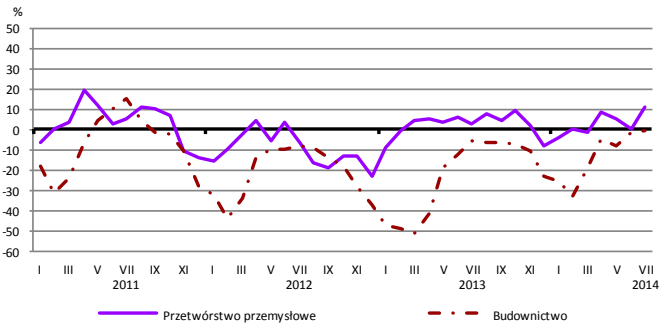


## Informacja i komunikacja (sekcja J)

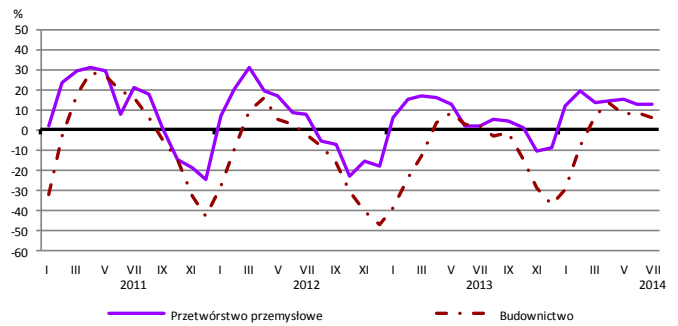


# WYBRANE WSKAŹNIKI WEDŁUG SEKCJI / DZIAŁÓW PKD

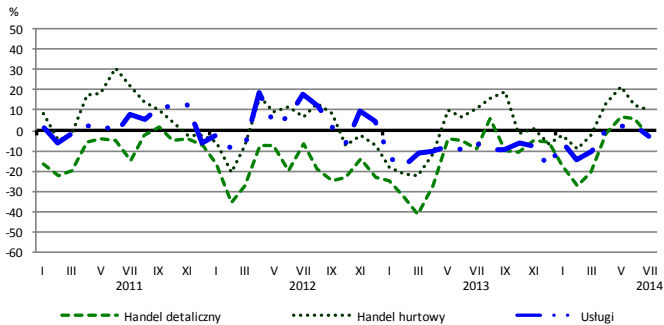
## Bieżąca produkcja



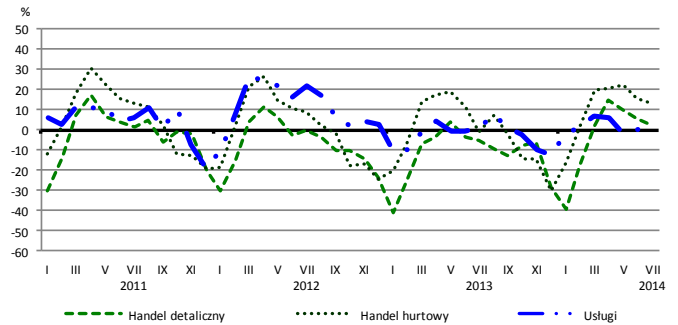
## Przewidywana produkcja



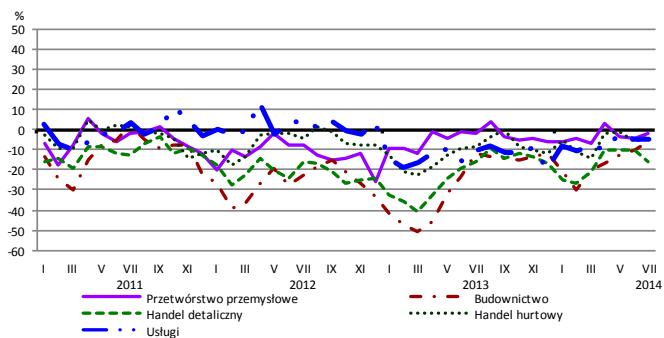
## Bieżąca sprzedaż



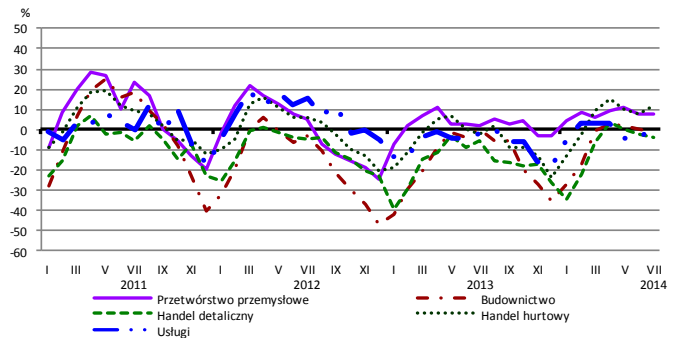
## Przewidywana sprzedaż



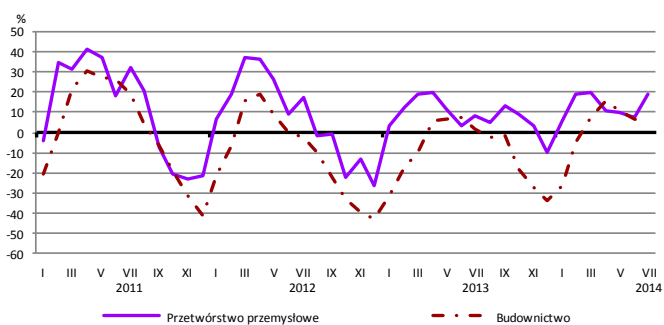
## Bieżąca sytuacja finansowa



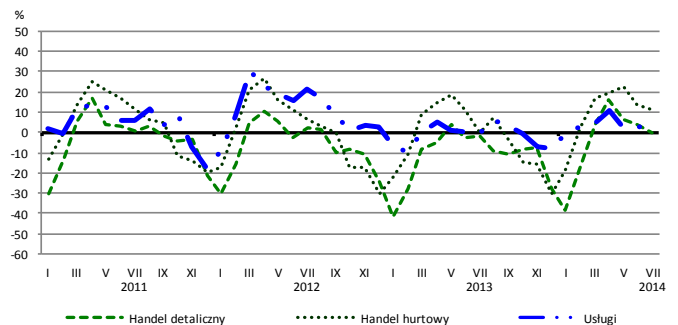
## Przewidywana sytuacja finansowa



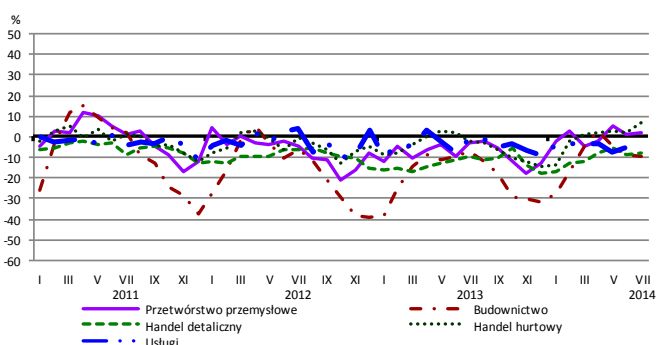
## Przewidywany portfel zamówień na rynku krajowym



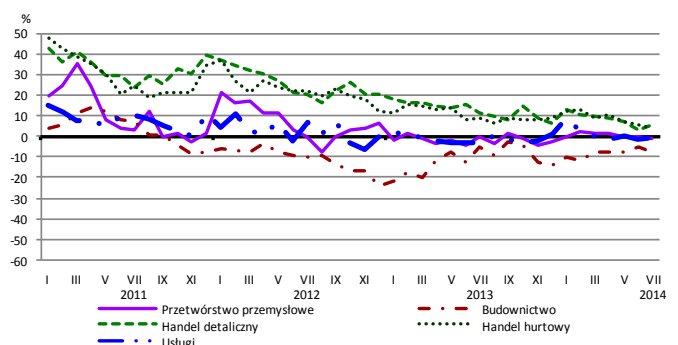
## Przewidywany popyt



## Przewidywane zatrudnienie

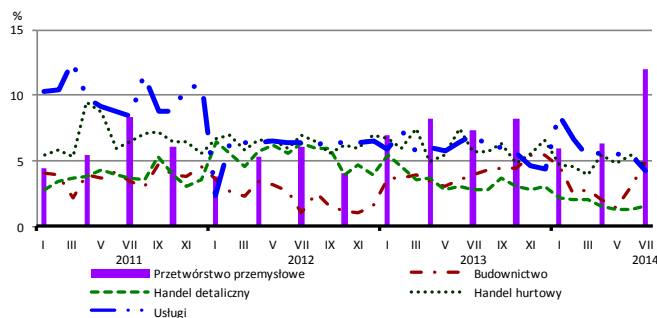


## Przewidywane ceny

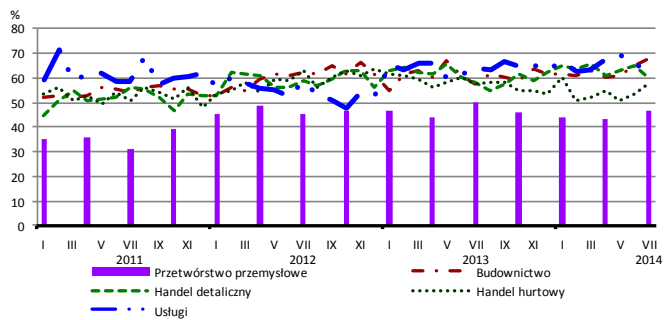


# BARIERY DZIAŁALNOŚCI GOSPODARCZEJ

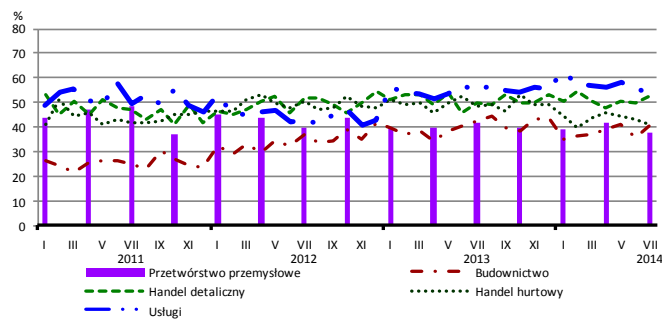
## Brak barier



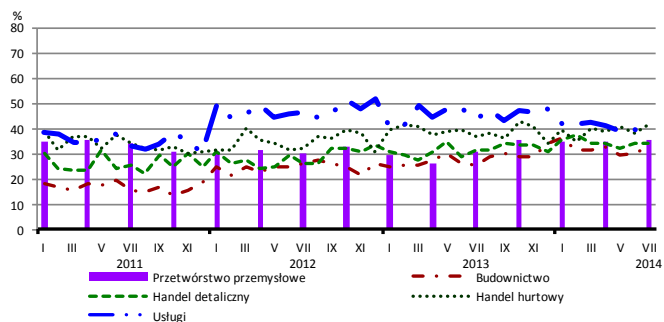
## Koszty zatrudnienia



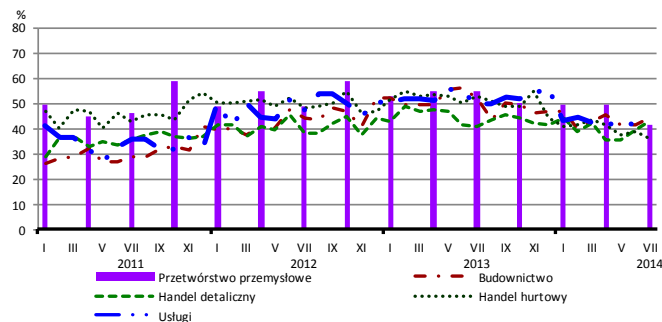
## Wysokie obciążenia na rzecz budżetu



## Niejasne i niespójne przepisy prawne



## Niepewność ogólnej sytuacji gospodarczej



Największy odsetek przedsiębiorców **nieodczuwających żadnych barier w prowadzeniu bieżącej działalności gospodarczej** w lipcu br. jest odnotowany w jednostkach prowadzących działalność z zakresu przetwórstwa przemysłowego (12,0%), w dalszej kolejności – budownictwa (4,8%), handlu hurtowego (4,7%), usług (4,3%), handlu detalicznego (1,6%).

W jednostkach z zakresu **przetwórstwa przemysłowego**, które nie zgłaszają braku utrudnień swojej działalności, najczęściej wskazywanymi barierami są niedostateczny popyt na rynku krajowym (51% w lipcu br., 65% przed rokiem), koszty zatrudnienia (47% w lipcu br., 50% w analogicznym miesiącu ub. r.) oraz niedostateczny popyt na rynku zagranicznym (42% w lipcu br., 49% przed rokiem). Barierami, których znaczenie spadło w skali roku w największym stopniu są niepewność ogólnej sytuacji gospodarczej (z 55% do 41%) oraz niedostateczny popyt na rynku krajowym. Bariery, której znaczenie wzrosło w skali roku w największym stopniu jest brak odpowiedniego parku maszynowego (z 11% do 19%).

Największe trudności napotymane przez przedsiębiorstwa **budowlano-montażowe** zgłaszające bariery związane są z kosztami zatrudnienia (68% w lipcu br., 58% w analogicznym miesiącu ub. r. – jest to bariera, której znaczenie w skali roku wzrosło w największym stopniu) oraz konkurencją na rynku (67% w lipcu br., 66% przed rokiem). W porównaniu z lipcem 2013 r. w największym stopniu spadło znaczenie bariery związanej z niedostatecznym popytem (z 57% do 40%).

Podmioty prowadzące działalność w zakresie **handlu hurtowego** najczęściej wskazują trudności związane z konkurencją na rynku (barierę tę sygnalizuje 64% przedsiębiorstw w lipcu br., 58% w analogicznym miesiącu ub. r. – jest to bariera, której znaczenie w skali roku wzrosło w największym stopniu) oraz kosztami zatrudnienia (58% w lipcu bieżącego i ubiegłego roku). W ujęciu rocznym najbardziej spadło znaczenie barier związanych z niepewnością ogólnej sytuacji gospodarczej (z 53% do 36%), wysokimi obciążeniami na rzecz budżetu (z 49% do 41%), a także niedostatecznym popytem (z 40% do 33%).

Przedsiębiorcy prowadzący działalność z zakresu **handlu detalicznego** najbardziej odczuwają bariery związane z konkurencją na rynku (barierę tę sygnalizuje w lipcu br. 63% przedsiębiorstw, 65% w analogicznym miesiącu ub. r.) oraz kosztami zatrudnienia (60% w lipcu br., 58% przed rokiem). W największym stopniu w skali roku spadło znaczenie barier związanych z wysokimi odsetkami bankowymi (z 26% do 21%) i powierzchnią sprzedażową (z 14% do 9%).

Największe trudności wskazywane przez firmy **usługowe** zgłaszające bariery związane są z kosztami zatrudnienia (64% w lipcu bieżącego i ubiegłego roku). W skali roku w największym stopniu zmniejszyła się uciążliwość barier związanych z niepewnością ogólnej sytuacji gospodarczej (z 50% do 39%) oraz niejasnymi i niespójnymi przepisami prawnymi (z 44% do 36%).

Departament Przedsiębiorstw GUS, Al. Niepodległości 208, 00-925 Warszawa, tel. (22) 608 36 51

Wyniki badania koniunktury w przemyśle, budownictwie, handlu i usługach można znaleźć na stronie GUS

<http://stat.gov.pl/obszary-tematyczne/koniunktura/koniunktury/koniunktura-w-przemysle-budownictwie-handlu-i-uslugach-2000-2014,4,8.html>

Zeszyt Metodologiczny „Badanie koniunktury gospodarczej GUS”, 2014

[http://stat.gov.pl/download/gfx/portalinformacyjny/pl/defaultaktualnosci/5516/5/5/1/badanie\\_koniunktury\\_gospodarczej\\_2014\\_05\\_22.pdf](http://stat.gov.pl/download/gfx/portalinformacyjny/pl/defaultaktualnosci/5516/5/5/1/badanie_koniunktury_gospodarczej_2014_05_22.pdf)