



URZĄD STATYSTYCZNY W RZESZOWIE

35-959 Rzeszów, ul. Jana III Sobieskiego 10

tel.: 17 85 35 210, 17 85 35 219; fax: 17 85 35 157

<http://rzeszow.stat.gov.pl/>; e-mail: SekretariatUSRze@stat.gov.pl

PODMIOTY GOSPODARKI NARODOWEJ W REJESTRZE REGON W WOJEWÓDZTWIE PODKARPACKIM. STAN NA KONIEC 2016 R.

Opracowania
sygnalne

Luty 2017

Krajowy rejestr urzędowy podmiotów gospodarki narodowej REGON jest prowadzony w oparciu o przepisy ustawy z dnia 29 czerwca 1995 r. o statystyce publicznej (Dz.U. z 2016 r., poz. 1068, z późn. zm.) i rozporządzenia Rady Ministrów z dnia 30 listopada 2015 r. w sprawie sposobu i metodologii prowadzenia i aktualizacji krajowego rejestru urzędowego podmiotów gospodarki narodowej, wzorów wniosków, ankiet i zaświadczeń (Dz.U. poz. 2009, z późn. zm.).

Wpisowi do rejestru podlegają:

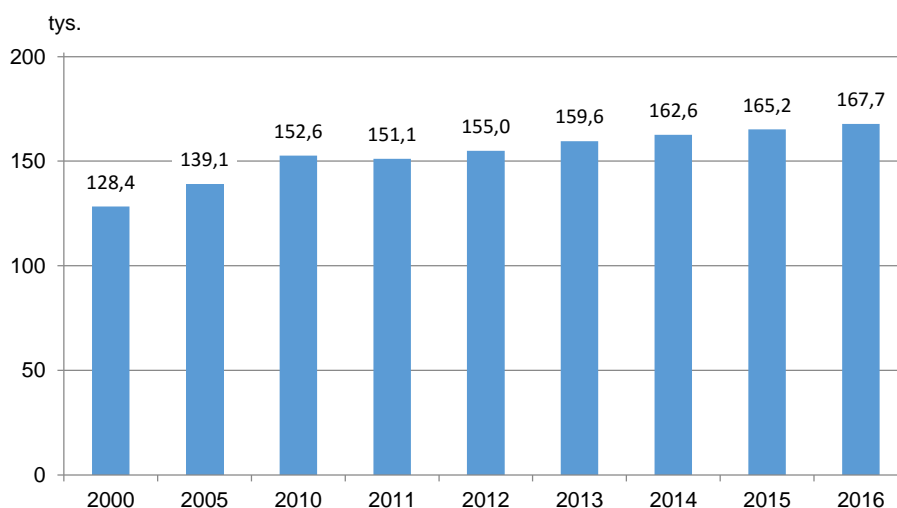
- osoby prawne (np.: spółki akcyjne, spółki z o.o., spółdzielnie),
- jednostki organizacyjne niemające osobowości prawnej (np. spółki cywilne, komandytowe, jawne, wspólnoty mieszkaniowe),
- osoby fizyczne prowadzące działalność gospodarczą (w tym prowadzące indywidualne gospodarstwa rolne),
- jednostki lokalne (zakłady, oddziały, filie) ww. podmiotów.

Prezentowane informacje nie obejmują jednostek lokalnych oraz osób fizycznych prowadzących wyłącznie indywidualne gospodarstwa rolne. W podziale według przewidywanej liczby pracujących, adresu siedziby, rodzaju przeważającej działalności oraz formy własności – prezentowane dane nie obejmują podmiotów, dla których informacje te nie występują w rejestrze REGON (w związku z tym mogą nie sumować się na liczbę ogółem).

W końcu 2016 r. do rejestru REGON wpisanych było 167,7 tys. podmiotów gospodarki narodowej (osób prawnych i jednostek organizacyjnych niemających osobowości prawnej z siedzibą na terenie województwa podkarpackiego oraz osób fizycznych prowadzących działalność gospodarczą zamieszkałych na tym terenie), czyli o 1,6% więcej niż przed rokiem. W porównaniu z 2000 r. odnotowano wzrost o 30,6%. Podmioty z Podkarpacia stanowiły 4,0% ogółu podmiotów zarejestrowanych w Polsce.

PODMIOTY GOSPODARKI NARODOWEJ

Stan w końcu roku



Zdecydowana większość podmiotów (160,5 tys., tj. 95,7%) należała do **sektora prywatnego**, natomiast podmioty **sektora publicznego** (6,0 tys.) stanowiły 3,6%.

Wśród podmiotów sektora prywatnego 76,7% (123,2 tys.) stanowiły osoby fizyczne prowadzące działalność gospodarczą, głównie handlową – 27,7%, budowlaną – 15,4%, w zakresie przetwórstwa przemysłowego – 10,2% oraz działalność profesjonalną, naukową i techniczną – 9,7%. Do rejestru REGON wpisanych było również: 10786 spółek cywilnych (w porównaniu z 2015 r. spadek o 0,1%), 13402 spółki handlowe (wzrost o 13,1%), w tym: 2041 spółek z udziałem kapitału zagranicznego (wzrost o 21,0%), 10880 spółek z ograniczoną odpowiedzialnością (wzrost o 14,9%), 1483 spółki jawne (wzrost o 0,7%), 269 spółek akcyjnych (wzrost o 0,4%), 111 spółek partnerskich (spadek o 0,9%), 576 spółek komandytowych (wzrost o 35,2%), a także 7081 stowarzyszeń i organizacji społecznych (wzrost o 3,5%), 2711 wspólnot mieszkaniowych (wzrost o 3,4%), 526 fundacji (wzrost o 14,3%) oraz 801 spółdzielni (wzrost o 0,1%).

W 2016 r. wśród spółek handlowych 83,2% stanowiły spółki kapitałowe, a 16,8% spółki osobowe. W porównaniu z rokiem 2000 spółek handlowych było prawie 4 razy więcej, przy czym liczba spółek kapitałowych była większa ponad 3-krotnie (o 215,9%), a osobowych – ponad 70-krotnie. Liczba spółek handlowych z kapitałem zagranicznym wzrosła z 560 w 2000 r. do 2041 w 2016 r., tj. o 264,5%.

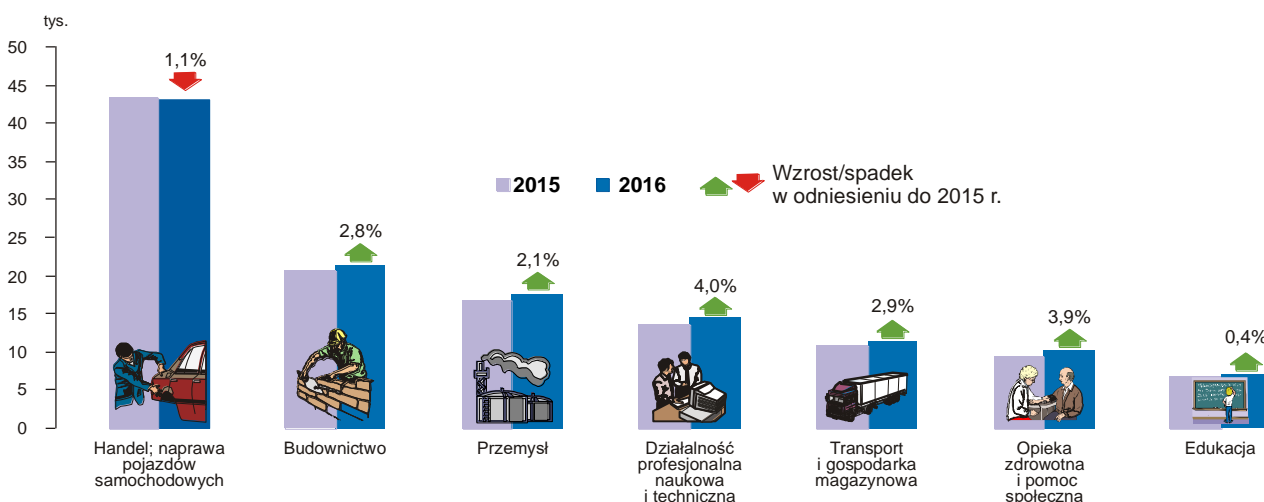
TABL.1. SPÓŁKI HANDLOWE WEDŁUG FORM PRAWNYCH

Lata	Ogółem	Spółki kapitałowe	Spółki osobowe
2000	3561	3529	32
2005	5822	4680	1142
2010	7452	5876	1576
2011	7996	6359	1637
2012	8660	6929	1731
2013	9513	7647	1866
2014	10452	8470	1982
2015	11846	9739	2107
2016	13402	11149	2253

Wśród podmiotów gospodarki narodowej najwięcej prowadziło działalność w zakresie sekcji handel; naprawa pojazdów samochodowych – 42885 (25,6% ogółu), następnie budownictwo – 21317 (12,7%), przetwórstwo przemysłowe – 16102 (9,6%) oraz działalność profesjonalna, naukowa i techniczna – 14292 (8,5%).

PODMIOTY GOSPODARKI NARODOWEJ WEDŁUG WYBRANYCH SEKCJI PKD

Stan w końcu roku

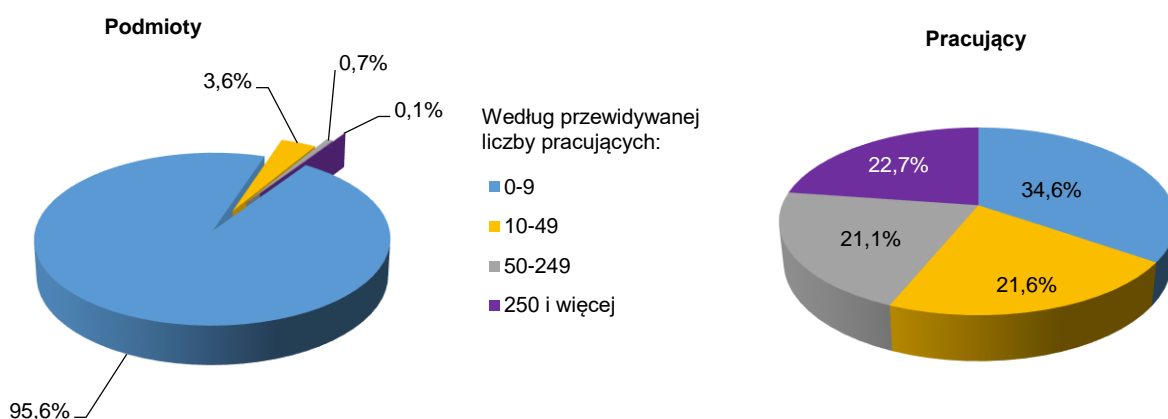


W 2016 r. zarejestrowano 14,3 tys. nowych podmiotów gospodarki narodowej, w tym 11,8 tys. osób fizycznych prowadzących działalność gospodarczą i 1,7 tys. spółek handlowych. Najwięcej nowych podmiotów zarejestrowano w sekcjach: handel; naprawa pojazdów samochodowych – 2,8 tys. (19,8% ogółu nowo zarejestrowanych) oraz budownictwo – 2,8 tys. (19,8%), a także przetwórstwo przemysłowe – 1,3 tys. (9,1%). W porównaniu z rokiem 2015 zarejestrowano o 0,1 tys. (o 0,8%) więcej nowych podmiotów.

W omawianym roku z rejestru REGON wyrejestrowano 11,4 tys. podmiotów, w tym 10,8 tys. osób fizycznych prowadzących działalność gospodarczą i 0,1 tys. spółek handlowych. Najwięcej podmiotów wykreślono w sekcjach: handel; naprawa pojazdów samochodowych – 3,2 tys. (27,7% ogółu wyrejestrowanych), budownictwo – 2,3 tys. (19,9%), przetwórstwo przemysłowe – 1,1 tys. (9,9%). W porównaniu z rokiem 2015 wyrejestrowano o 0,1 tys. (o 1,0%) więcej podmiotów.

STRUKTURA PODMIOTÓW I PRACUJĄCYCH W 2016 R.

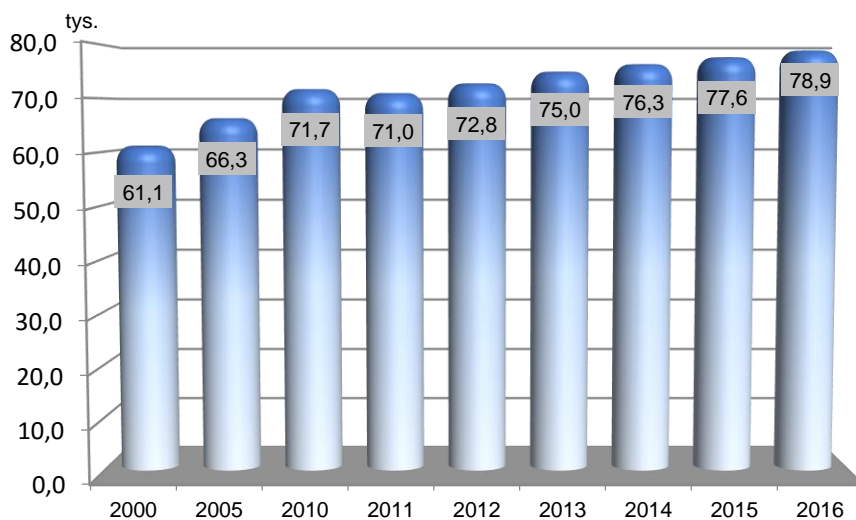
Stan w końcu roku



Wśród zarejestrowanych podmiotów zdecydowanie przeważały mikroprzedsiębiorstwa (tzn. podmioty, które deklarowały przewidywane zatrudnienie do 9 osób), stanowiły one 95,6% ogółu zarejestrowanych jednostek. Udział podmiotów małych (o przewidywanej liczbie pracujących od 10 do 49 osób) wynosił 3,6%, podmiotów średnich (od 50 do 249 pracujących) – 0,7%, a dużych (250 pracujących i więcej) – 0,1%.

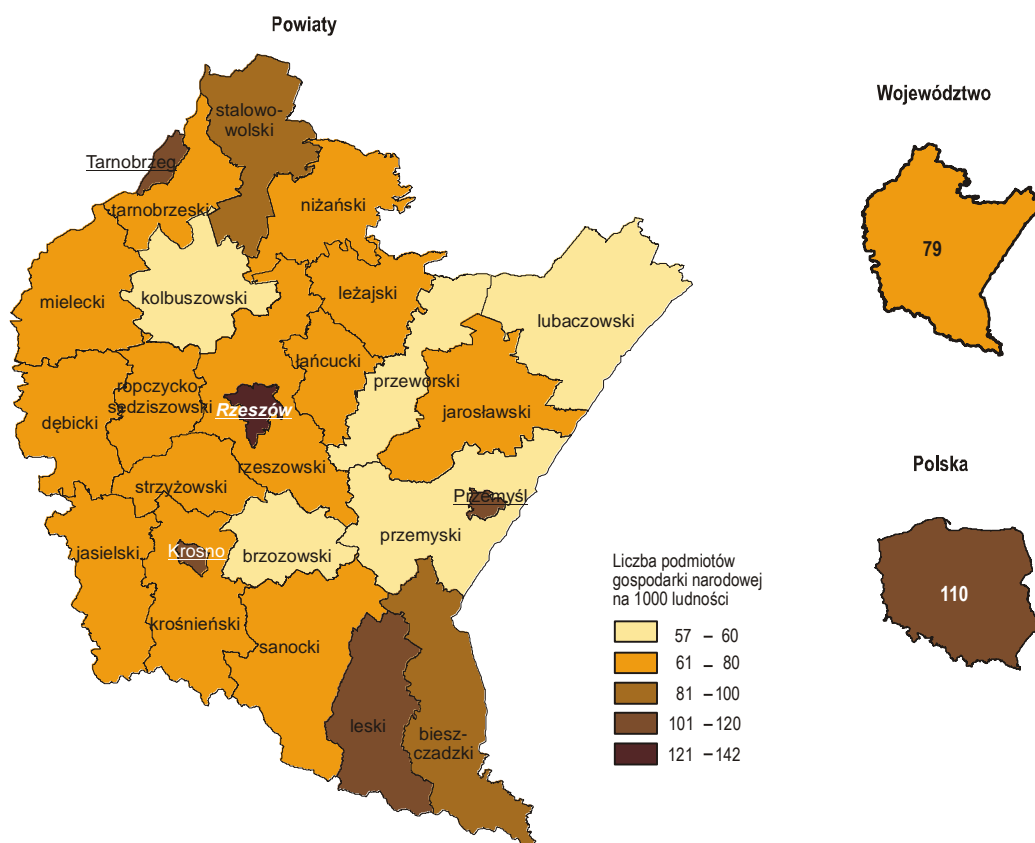
PODMIOTY GOSPODARKI NARODOWEJ NA 1000 LUDNOŚCI

Stan w końcu roku



W 2016 r. w województwie podkarpackim na 1000 ludności przypadało 79 podmiotów gospodarki narodowej (przed rokiem 78), podczas gdy w kraju 110. Najwięcej podmiotów w przeliczeniu na 1000 ludności zarejestrowanych było w Rzeszowie (142), Krośnie (120), powiecie leskim (111), Przemyślu (103) i Tarnobrzegu (101), a najmniej w powiatach: przemyskim (57), brzozowskim i lubaczowskim (po 58) oraz kolbuszowskim i przeworskim (po 60).

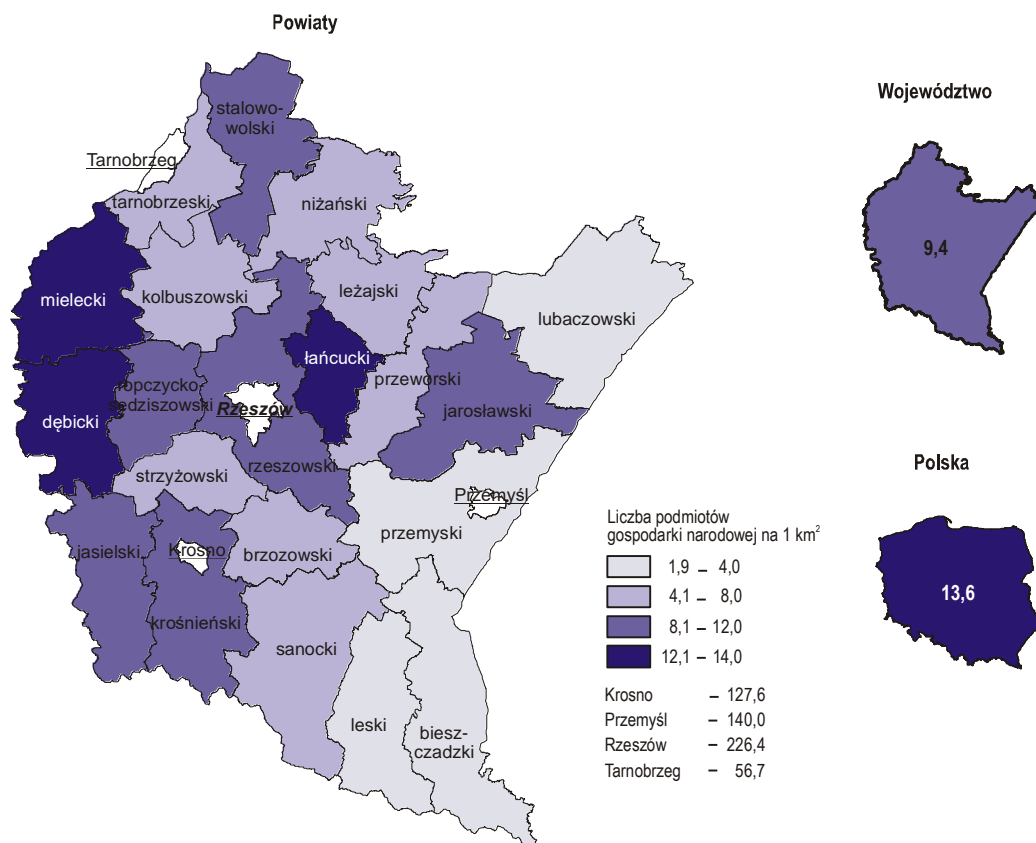
PODMIOTY GOSPODARKI NARODOWEJ NA 1000 LUDNOŚCI^a WEDŁUG POWIATÓW W 2016 R. Stan w końcu roku



^a Ludność według stanu w końcu czerwca 2016 r.

Największa koncentracja podmiotów gospodarki narodowej występowała na terenie Rzeszowa, gdzie w końcu 2016 r. na 1 km² przypadało 226 podmiotów (w 2015 r. – 219), Przemyśla – 140 (136) i Krosna – 128 (128). Natomiast najniższym wskaźnikiem cechowały się, podobnie jak w 2015 r., powiaty bieszczadzki i lubaczowski – odpowiednio 2 i 3 podmioty na 1 km².

PODMIOTY GOSPODARKI NARODOWEJ NA 1 km² W 2016 R.
Stan w końcu roku



W końcu 2016 r. wśród osób fizycznych prowadzących działalność gospodarczą było 40,4 tys. kobiet, co stanowiło 32,8% (przed rokiem – 33,1%). W porównaniu z 2015 r. nastąpił spadek liczby podmiotów prowadzonych przez kobiety (o 237, tj. o 0,6%), podczas gdy w latach 2012-2015 utrzymywała się tendencja wzrostowa. Natomiast w przypadku mężczyzn także w 2016 r. wystąpił wzrost – o 1,1% w odniesieniu do roku poprzedniego. W porównaniu z 2005 r. podmiotów prowadzonych przez kobiety było o 15,0% więcej, natomiast prowadzonych przez mężczyzn o 12,9% więcej.

Szczegółowe dane w ujęciu tabelarycznym znajdują Państwo w publikacji „Zmiany strukturalne grup podmiotów gospodarki narodowej w rejestrze REGON w województwie podkarpackim w latach 2015 i 2016”, która ukaże się na stronie internetowej US Rzeszów w maju br. <http://rzeszow.stat.gov.pl/>

Kwartalne dane dotyczące liczby podmiotów gospodarki narodowej w rejestrze REGON są zamieszczane w Biuletynie Statystycznym Województwa Podkarpackiego, którego wersja elektroniczna dostępna jest na stronie internetowej [tut. Urzędu.](http://www.us.gov.pl/)

TABL. 2. PODMIOTY GOSPODARKI NARODOWEJ WEDŁUG SEKTORÓW WŁASNOŚCI, FORM PRAWNYCH ORAZ SEKCJI POLSKIEJ KLASYFIKACJI DZIAŁALNOŚCI (PKD)

WYSZCZEGÓLNIENIE a - 31 XII 2015 b - 31 XII 2016 c - 2015 = 100	Ogółem	Sektor		Z ogółem						
		publiczny	prywatny	spółki handlowe		spółki cywilne	spółdzielnie	fundacje, stowarzyszenia i organizacje społeczne	osoby fizyczne prowadzące działalność gospodarczą	
				razem	w tym z udziałem kapitału zagranicznego					
OGÓŁEM	a	165155	5994	158141	11846	1687	10798	800	7306	122549
	b	167749	6017	160548	13402	2041	10786	801	7607	123175
	c	101,6	100,4	101,5	113,1	121,0	99,9	100,1	104,1	100,5
w tym:										
Rolnictwo, leśnictwo, łowiectwo i rybactwo	a	3159	36	3111	128	21	128	125	120	2545
	b	3153	36	3107	151	26	127	125	120	2516
	c	99,8	100,0	99,9	118,0	123,8	99,2	100,0	100,0	98,9
Przemysł	a	16910	181	16611	2347	349	1400	74	-	12964
	b	17259	183	16931	2695	376	1396	76	-	12963
	c	102,1	101,1	101,9	114,8	107,7	99,7	102,7	-	100,0
górnictwo i wydobywanie	a	248	1	245	77	2	29	-	-	142
	b	239	1	235	78	1	29	-	-	132
	c	96,4	100,0	95,9	101,3	50,0	100,0	-	-	93,0
przetwórstwo przemysłowe ..	a	15941	23	15827	1938	324	1326	72	-	12593
	b	16102	24	15984	2088	352	1323	74	-	12603
	c	101,0	104,3	101,0	107,7	108,6	99,8	102,8	-	100,1
wytwarzanie i zaopatrywanie w energię elektryczną, gaz, parę wodną i gorącą wodę	a	239	19	200	174	14	24	2	-	39
	b	428	18	365	362	14	23	2	-	41
	c	179,1	94,7	182,5	208,0	100,0	95,8	100,0	-	105,1
dostawa wody; gospodarowanie ściekami i odpadami; rekultywacja	a	482	138	339	158	9	21	-	-	190
	b	490	140	347	167	9	21	-	-	187
	c	101,7	101,4	102,4	105,7	100,0	100,0	-	-	98,4
Budownictwo	a	20735	13	20629	1152	128	859	95	-	18606
	b	21317	14	21199	1319	186	859	97	-	19020
	c	102,8	107,7	102,8	114,5	145,3	100,0	102,1	-	102,2
Handel; naprawa pojazdów samochodowych	a	43383	7	43136	3848	768	4416	191	-	34912
	b	42885	5	42645	4172	880	4398	191	-	34106
	c	98,9	71,4	98,9	108,4	114,6	99,6	100,0	-	97,7
Transport i gospodarka magazynowa	a	10937	38	10819	585	121	446	6	-	9876
	b	11256	38	11140	704	175	444	7	-	10077
	c	102,9	100,0	103,0	120,3	144,6	99,6	116,7	-	102,0
Zakwaterowanie i gastronomia	a	4648	87	4529	299	39	615	27	-	3614
	b	4630	85	4518	333	43	620	28	-	3558
	c	99,6	97,7	99,8	111,4	110,3	100,8	103,7	-	98,5

TABL. 2. PODMIOTY GOSPODARKI NARODOWEJ WEDŁUG SEKTORÓW WŁASNOŚCI, FORM PRAWNYCH ORAZ SEKCJI POLSKIEJ KLASYFIKACJI DZIAŁALNOŚCI (PKD) (dok.)

WYSZCZEGÓLNIENIE a - 31 XII 2015 b - 31 XII 2016 c - 2015 = 100	Ogółem	Sektor		Z ogółem						
		publiczny	prywatny	spółki handlowe		spółki cywilne	spółdzielnie	fundacje, stowarzyszenia i organizacje społeczne	osoby fizyczne prowadzące działalność gospodarczą	
				razem	w tym z udziałem kapitału zagranicznego					
Informacja i komunikacja	a	4212	4	4150	606	42	297	5	-	3301
	b	4557	5	4485	702	61	289	5	-	3558
	c	108,2	125,0	108,1	115,8	145,2	97,3	100,0	-	107,8
Działalność finansowa i ubezpieczeniowa	a	4172	3	4142	303	12	106	46	9	3701
	b	4061	2	4023	310	13	110	46	9	3580
	c	97,3	66,7	97,1	102,3	108,3	103,8	100,0	100,0	96,7
Obsługa rynku nieruchomości	a	4563	858	3684	471	41	179	173	-	1099
	b	4717	854	3832	509	43	187	170	-	1116
	c	103,4	99,5	104,0	108,1	104,9	104,5	98,3	-	101,5
Działalność profesjonalna, naukowa i techniczna	a	13744	128	13493	1082	81	807	14	2	11708
	b	14292	147	14003	1305	104	809	15	4	12009
	c	104,0	114,8	103,8	120,6	128,4	100,2	107,1	200,0	102,6
Administrowanie i działalność wspierająca	a	4074	5	4020	407	57	732	15	1	2904
	b	4190	6	4129	492	94	725	15	2	2940
	c	102,8	120,0	102,7	120,9	164,9	99,0	100,0	200,0	101,2
Administracja publiczna i obrona narodowa; obowiązkowe zabezpieczenia społeczne	a	1917	635	1282	3	-	-	-	1278	2
	b	1922	632	1289	2	-	-	-	1287	2
	c	100,3	99,5	100,5	66,7	-	-	-	100,7	100,0
Edukacja	a	6960	3212	3735	119	6	124	7	45	2482
	b	6988	3211	3766	144	8	128	5	45	2485
	c	100,4	100,0	100,8	121,0	133,3	103,2	71,4	100,0	100,1
Opieka zdrowotna i pomoc społeczna	a	9503	445	9036	352	6	331	12	1	8347
	b	9874	452	9392	388	13	334	11	1	8672
	c	103,9	101,6	103,9	110,2	216,7	100,9	91,7	100,0	103,9
Działalność związana z kulturą, rozrywką i rekreacją	a	3682	340	3334	69	5	146	5	1962	1158
	b	3753	345	3396	86	5	145	5	1995	1177
	c	101,9	101,5	101,9	124,6	100,0	99,3	100,0	101,7	101,6
Pozostała działalność usługowa	a	12418	2	12400	72	11	212	5	3759	5330
	b	12643	2	12602	85	14	215	5	3907	5396
	c	101,8	100,0	101,6	118,1	127,3	101,4	100,0	103,9	101,2

TABL. 3. PODMIOTY GOSPODARKI NARODOWEJ WEDŁUG SEKTORÓW WŁASNOŚCI, FORM PRAWNYCH ORAZ PODREGIONÓW I POWIATÓW

WYSZCZEGÓLNIENIE a - 31 XII 2015 b - 31 XII 2016 c - 2015 = 100	Ogółem	Sektor		Z ogółem						
		publiczny	prywatny	spółki handlowe		spółki cywilne	spółdzielnie	fundacje, stowarzyszenia i organizacje społeczne	osoby fizyczne prowadzące działalność gospodarczą	
				razem	w tym z udziałem kapitału zagranicznego					
WOJEWÓDZTWO	a	165155	5994	158141	11846	1687	10798	800	7306	122549
	b	167749	6017	160548	13402	2041	10786	801	7607	123175
	c	101,6	100,4	101,5	113,1	121,0	99,9	100,1	104,1	100,5
Podregion krośnieński	a	37071	1423	35528	1784	176	1903	135	1808	28578
	b	37341	1427	35720	1992	178	1919	137	1867	28542
	c	100,7	100,3	100,5	111,7	101,1	100,8	101,5	103,3	99,9
Powiat bieszczadzki	a	2149	98	2048	71	8	43	10	132	1714
	b	2148	101	2032	86	8	42	10	145	1685
	c	100,0	103,1	99,2	121,1	100,0	97,7	100,0	109,8	98,3
Powiat brzozowski	a	3779	194	3574	118	13	130	20	177	3037
	b	3828	194	3622	149	11	133	20	181	3043
	c	101,3	100,0	101,3	126,3	84,6	102,3	100,0	102,3	100,2
Powiat jasielski	a	7983	309	7655	357	31	399	26	386	6203
	b	8100	311	7758	389	30	404	26	394	6266
	c	101,5	100,6	101,3	109,0	96,8	101,3	100,0	102,1	101,0
Powiat krośnieński	a	7616	273	7323	256	17	343	17	370	6107
	b	7677	274	7367	293	20	348	19	383	6105
	c	100,8	100,4	100,6	114,5	117,6	101,5	111,8	103,5	100,0
Powiat leski	a	2933	122	2802	73	8	89	10	144	2369
	b	2973	123	2839	89	8	89	10	142	2394
	c	101,4	100,8	101,3	121,9	100,0	100,0	100,0	98,6	101,1
Powiat sanocki	a	6972	269	6683	377	43	417	32	360	5179
	b	7000	267	6706	416	43	415	32	377	5155
	c	100,4	99,3	100,3	110,3	100,0	99,5	100,0	104,7	99,5
Miasto na prawach powiatu:										
Krosno	a	5639	158	5443	532	56	482	20	239	3969
	b	5615	157	5396	570	58	488	20	245	3894
	c	99,6	99,4	99,1	107,1	103,6	101,2	100,0	102,5	98,1
Podregion przemyski	a	26818	1319	25300	1724	442	1512	211	1445	19276
	b	27326	1322	25816	2029	605	1507	215	1492	19422
	c	101,9	100,2	102,0	117,7	136,9	99,7	101,9	103,3	100,8
Powiat jarosławski	a	8612	355	8209	479	87	642	70	405	6300
	b	8715	357	8298	533	102	643	72	422	6324
	c	101,2	100,6	101,1	111,3	117,2	100,2	102,9	104,2	100,4
Powiat lubaczowski	a	3212	192	3010	107	12	108	34	196	2453
	b	3261	195	3054	119	15	104	35	206	2479
	c	101,5	101,6	101,5	111,2	125,0	96,3	102,9	105,1	101,1
Powiat przemyski	a	4124	175	3928	164	40	129	32	284	3160
	b	4201	176	4012	206	56	129	32	291	3182
	c	101,9	100,6	102,1	125,6	140,0	100,0	100,0	102,5	100,7
Powiat przeworski	a	4608	232	4358	190	36	206	36	227	3524
	b	4707	233	4455	220	36	206	37	236	3592
	c	102,1	100,4	102,2	115,8	100,0	100,0	102,8	104,0	101,9
Miasto na prawach powiatu:										
Przemysł	a	6262	365	5795	784	267	427	39	333	3839
	b	6442	361	5997	951	396	425	39	337	3845
	c	102,9	98,9	103,5	121,3	148,3	99,5	100,0	101,2	100,2

TABL.3. PODMIOTY GOSPODARKI NARODOWEJ WEDŁUG SEKTORÓW WŁASNOŚCI, FORM PRAWNYCH ORAZ PODREGIONÓW I POWIATÓW (dok.)

WYSZCZEGÓLNIENIE a - 31 XII 2015 b - 31 XII 2016 c - 2015 = 100	Ogółem	Sektor		Z ogółem						
		publiczny	prywatny	spółki handlowe		spółki cywilne	spółdzielnie	fundacje, stowarzyszenia i organizacje społeczne	osoby fizyczne prowadzące działalność gospodarczą	
				razem	w tym z udziałem kapitału zagranicznego					
Podregion rzeszowski	a	55715	1647	53509	5672	705	4152	252	2119	40156
	b	57159	1656	54889	6547	882	4136	249	2225	40547
	c	102,6	100,5	102,6	115,4	125,1	99,6	98,8	105,0	101,0
Powiat kolbuszowski	a	3622	152	3462	152	9	154	24	178	2850
	b	3722	147	3563	178	9	159	24	187	2909
	c	102,8	96,7	102,9	117,1	100,0	103,2	100,0	105,1	102,1
Powiat łańcucki	a	5894	219	5638	326	40	262	35	211	4691
	b	5979	220	5735	355	42	263	34	220	4741
	c	101,4	100,5	101,7	108,9	105,0	100,4	97,1	104,3	101,1
Powiat ropczycko-sędziszowski	a	4998	178	4796	188	35	231	23	198	4046
	b	5096	183	4886	208	37	231	23	207	4104
	c	102,0	102,8	101,9	110,6	105,7	100,0	100,0	104,5	101,4
Powiat rzeszowski	a	11675	374	11238	773	86	434	72	433	9337
	b	11907	377	11465	893	92	436	71	451	9423
	c	102,0	100,8	102,0	115,5	107,0	100,5	98,6	104,2	100,9
Powiat strzyżowski	a	3878	177	3680	127	13	152	21	158	3115
	b	3966	179	3758	153	16	151	21	160	3171
	c	102,3	101,1	102,1	120,5	123,1	99,3	100,0	101,3	101,8
Miasto na prawach powiatu:										
Rzeszów	a	25648	547	24695	4106	522	2919	77	941	16117
	b	26489	550	25482	4760	686	2896	76	1000	16199
	c	103,3	100,5	103,2	115,9	131,4	99,2	98,7	106,3	100,5
Podregion tarnobrzeski	a	45551	1605	43804	2666	364	3231	202	1934	34539
	b	45923	1612	44123	2834	376	3224	200	2023	34664
	c	100,8	100,4	100,7	106,3	103,3	99,8	99,0	104,6	100,4
Powiat dębicki	a	9277	358	8884	591	68	512	37	402	7108
	b	9397	361	9000	626	65	512	36	413	7175
	c	101,3	100,8	101,3	105,9	95,6	100,0	97,3	102,7	100,9
Powiat leżajski	a	4267	154	4092	198	34	218	31	202	3298
	b	4319	154	4134	217	42	218	31	206	3333
	c	101,2	100,0	101,0	109,6	123,5	100,0	100,0	102,0	101,1
Powiat mielecki	a	10643	358	10257	746	116	822	43	434	8009
	b	10939	365	10541	781	118	817	43	457	8242
	c	102,8	102,0	102,8	104,7	101,7	99,4	100,0	105,3	102,9
Powiat niżański	a	4145	159	3973	128	9	190	24	177	3334
	b	4152	158	3971	141	11	192	24	185	3317
	c	100,2	99,4	99,9	110,2	122,2	101,1	100,0	104,5	99,5
Powiat stalowowolski	a	8926	302	8606	517	63	761	38	346	6656
	b	8916	300	8585	555	68	762	37	367	6587
	c	99,9	99,3	99,8	107,4	107,9	100,1	97,4	106,1	99,0
Powiat tarnobrzeski	a	3381	157	3216	143	18	212	12	167	2588
	b	3382	156	3219	149	16	212	12	177	2574
	c	100,0	99,4	100,1	104,2	88,9	100,0	100,0	106,0	99,5
Miasto na prawach powiatu:										
Tarnobrzeg	a	4912	117	4776	343	56	516	17	206	3546
	b	4818	118	4673	365	56	511	17	218	3436
	c	98,1	100,9	97,8	106,4	100,0	99,0	100,0	105,8	96,9